

**ประเภทของกองทุนรวม**

กองทุนรวมหุ้นระยะยาว ซึ่งผู้ถือหน่วยลงทุนสามารถนำเงินที่ซื้อหน่วยลงทุนไปยื่นขอสิทธิประโยชน์ทางภาษีภายใต้เงื่อนไขการลงทุนตามข้อกำหนดในกฎหมาย

**ประเภทกองทุนตามสมาคมบริษัทจัดการลงทุน (AIMC) :** Equity General (สมาคมบริษัทจัดการลงทุน(AIMC) ได้จัดให้ข้อมูลของประเภทกองทุนรวม LTF โดยเฉพาะ เพื่อใช้สำหรับกรณีที่มีผู้สนใจลงทุนต้องการข้อมูลของกองทุนรวมประเภทดังกล่าว)

**วัตถุประสงค์ของกองทุน**

เพื่อส่งเสริมการลงทุนระยะยาว และเพื่อสร้างผลตอบแทนในระยะยาวให้แก่ผู้ถือหน่วยลงทุนโดยเน้นการลงทุนในตราสารทุนภายใต้การบริหารการลงทุนโดยผู้มีความรู้และประสบการณ์ที่ต่อเนื่องให้ความรู้ในด้านการลงทุนที่ถูกต้องแก่ประชาชน

**นโยบายการลงทุน**

- ลงทุนในหรือมีไว้ซึ่งหุ้นสามัญของบริษัทจดทะเบียน และ/หรือ ตราสารทุน โดยเฉลี่ยในรอบปีบัญชีไม่น้อยกว่าร้อยละ 65 ของมูลค่าทรัพย์สินสุทธิของกองทุนรวม
- กองทุนไม่มีนโยบายในการลงทุนในสัญญาซื้อขายล่วงหน้า (Derivatives) และตราสารหนี้ที่มีลักษณะของสัญญาซื้อขายล่วงหน้าแฝง (Structured Note)

**นโยบายการจ่ายเงินปันผล**

กองทุนมีนโยบายที่จะจ่ายเงินปันผลไม่เกินปีละ 2 ครั้ง ในวันทำการแรกของเดือนเมษายน และ/หรือเดือนตุลาคม และ/หรือวันทำการอื่นๆ ในเดือนอื่นใดตามที่บริษัทจัดการเห็นสมควร โดยพิจารณาจาก

- อัตราไม่ต่ำกว่าร้อยละ 30 ของกำไรสุทธิในรอบระยะเวลาบัญชีที่จ่ายเงินปันผล หรือ
- จ่ายจากกำไรสะสมในอัตราตามที่บริษัทจัดการเห็นสมควร

บริษัทจัดการขอส่วนสิทธิไม่จ่ายเงินปันผลในงวดใดๆ ก็ตาม ในกรณีที่การจ่ายเงินปันผลต่อหน่วยลงทุนในรอบนั้นๆ ต่ำกว่า 0.25 บาท หรือกรณีอื่นใดตามที่บริษัทจัดการเห็นสมควร

**กองทุนรวมเหมาะกับผู้ลงทุนประเภทใด**

- กองทุนนี้ระดับความเสี่ยงอยู่ในระดับ 6 (เสี่ยงสูง) หากพิจารณาตามคำแนะนำเรื่องการจัดสรรการลงทุน (Basic Asset Allocation) จะเหมาะกับนักลงทุนที่รับความเสี่ยงได้ตั้งแต่ระดับสูงมาก และต้องการกระจายการลงทุนไปลงทุนในตราสารทุนที่มีปัจจัยพื้นฐานและผลประกอบการดี มีแนวโน้มการเจริญเติบโตสูง รวมถึงสามารถรับความผันผวนของราคาหุ้นที่กองทุนรวมไปลงทุน ซึ่งอาจจะปรับขึ้นลงสูงขึ้น หรือลดลงจนต่ำกว่ามูลค่าที่ลงทุนและทำให้ขาดทุนได้
- ผู้ลงทุนที่สามารถลงทุนในระยะกลางถึงระยะยาว โดยคาดหวังผลตอบแทนในระยะยาวที่ดีกว่าการลงทุนในตราสารหนี้ทั่วไป
- ผู้ลงทุนต้องลงทุนต่อเนื่องระยะยาวตามที่กฎหมายที่เกี่ยวข้องและประมวลกฎหมายกำหนด ซึ่งผู้ลงทุนจะมีการผูกพันที่จะต้องปฏิบัติตามเงื่อนไขและวิธีการที่กำหนดไว้ในกฎหมายภาษีอากร ผู้ลงทุนของกองทุนรวมหุ้นระยะยาวจะไม่ได้รับสิทธิประโยชน์ทางภาษีหากไม่ปฏิบัติตามเงื่อนไขการลงทุนและจะต้องคืนสิทธิประโยชน์ทางภาษีที่เคยได้รับภายในกำหนดเวลาที่กฎหมายที่เกี่ยวข้องกำหนด มิฉะนั้นจะต้องชำระเงินเพิ่มและหรือเบี้ยปรับตามประมวลรัษฎากร

อายุโครงการ	: ไม่กำหนด
จำนวนเงินลงทุนของโครงการ	: 4,000 ล้านบาท
วันที่จดทะเบียนกองทุน	: 22 ตุลาคม 2547
บริษัทจัดการและนายทะเบียน	: บริษัทหลักทรัพย์จัดการกองทุน ภัทร จำกัด
ผู้ดูแลผลประโยชน์	: ธนาคารกรุงเทพ จำกัด (มหาชน)

**ระดับความเสี่ยง และความเสี่ยงในการลงทุนของกองทุน****ปัจจัยความเสี่ยงที่สำคัญ**

ความเสี่ยงจากการผันผวนของราคาตราสาร (Market Risk) , ธุรกิจของผู้ออกตราสาร (Business Risk), ความสามารถในการชำระหนี้ของผู้ออกตราสาร (Credit Risk), ความเสี่ยงด้านสภาพคล่องของตราสาร (Liquidity Risk)

คุณสามารถดูข้อมูลเพิ่มเติมได้ที่ [www.phatraasset.com](http://www.phatraasset.com)

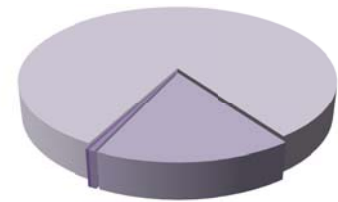
**คำเตือน**

- การลงทุนมีความเสี่ยง ผู้ลงทุนควรทำความเข้าใจในผลิตภัณฑ์ นโยบายการลงทุน เงื่อนไขผลตอบแทน ความเสี่ยง และควรศึกษาข้อมูลสิทธิประโยชน์ทางภาษีในคู่มือการลงทุนในกองทุนรวมหุ้นระยะยาวก่อนตัดสินใจลงทุน
- ผลการดำเนินงานในอดีตของกองทุนรวมไม่ได้เป็นสิ่งยืนยันถึงผลการดำเนินงานในอนาคต
- โปรดศึกษาคำเตือนที่สำคัญอื่นได้ในหนังสือชี้ชวนส่วนข้อมูลกองทุนรวม

**ประเภทผลิตภัณฑ์ : ผลิตภัณฑ์ที่ไม่มีความซับซ้อน (plain product)**  
**ลักษณะโครงการ : กองทุนรวมเพื่อผู้ลงทุนทั่วไป**

**สัดส่วนการลงทุน (% NAV)**

มูลค่าทรัพย์สินสุทธิ	6,491.43 ล้านบาท
มูลค่าหน่วยลงทุน	26.7776 บาท



ตราสารทุนในประเทศ	82.38%
พันธบัตร,ตัวเงินคลัง	16.82%
สินทรัพย์และหนี้สินอื่น	0.52%
เงินฝาก,บิตเงินฝาก	0.28%

ตราสารทุนที่มีมูลค่าการลงทุนสูงสุด 5 อันดับแรก	% NAV
1 บริษัท ปตท. จำกัด (มหาชน) (PTT)	8.44
2 บริษัท ซีพี ออลล์ จำกัด (มหาชน) (CPALL)	5.29
3 ธนาคารกรุงไทย จำกัด (มหาชน) (KBANK)	4.24
4 ธนาคารไทยพาณิชย์ จำกัด (มหาชน) (SCB)	3.83
5 บริษัท ท่าอากาศยานไทย จำกัด (มหาชน) (AOT)	3.44
กลุ่มอุตสาหกรรม (sector) 5 อันดับแรก	% NAV
1 พลังงานและสาธารณูปโภค	19.40
2 ธนาคาร	12.64
3 อาหารและเครื่องดื่ม	9.08
4 พัฒนาอสังหาริมทรัพย์	8.10
5 พาณิชยกรรม	7.07

**กำหนดการซื้อ-ขายหน่วยลงทุน**

- การเสนอขายหน่วยลงทุน : ทุกวันทำการ เวลา 8:30 - 16:00 น.
- มูลค่าขั้นต่ำของการซื้อหน่วยลงทุน : 1,000 บาท
- การรับซื้อคืนหน่วยลงทุน : ทุกวันทำการ เวลา 8:30 - 15:30 น.
- การเปลี่ยนแปลงหน่วยลงทุน
  - การเปลี่ยนแปลงหน่วยลงทุนออก : ทุกวันทำการ เวลา 8:30 - 15:30 น.
  - การเปลี่ยนแปลงหน่วยลงทุนเข้า : ทุกวันทำการ เวลา 8:30 - 16:00 น.
- มูลค่า/จำนวนหน่วยลงทุนขั้นต่ำการรับซื้อคืน : ไม่กำหนด
- มูลค่า/จำนวนหน่วยลงทุนคงเหลือขั้นต่ำ : ไม่กำหนด
- ระยะเวลาการรับเงินค่าขายคืน : ภายใน T + 4

(ปัจจุบัน T+2 เฉพาะบัญชีเงินฝากของหน่วยลงทุนของ ธกษ. ธ.ก.ส. ไทยพาณิชย์, กรุงไทย, ธกสิกรไทย, กรุงศรีอยุธยา, ธ.ทหารไทย, ธ.ธนชาต, กรุงไทย และนำฝาก/นำส่งเช็ค T+2 สำหรับบัญชีธนาคารอื่นนอกเหนือจากที่ระบุข้างต้น (รายละเอียดอาจมีการเปลี่ยนแปลง))

**ค่าธรรมเนียมที่เรียกเก็บจากกองทุน (ร้อยละของมูลค่าทรัพย์สินของกองทุน\*) (รวมVAT)**

- ค่าธรรมเนียมการจัดการ : ไม่เกิน 1.2148% ต่อปี (ปัจจุบัน 1.2148%)
  - ค่าธรรมเนียมผู้ดูแลประโยชน์ : ไม่เกิน 0.0800% ต่อปี (ปัจจุบัน 0.02675%)
  - ค่าธรรมเนียมนายทะเบียน : ไม่เกิน 0.0892% ต่อปี (ปัจจุบัน 0.0892%)
  - ค่าธรรมเนียมและค่าใช้จ่ายทั้งหมดที่เรียกเก็บ ร้อยละ 1.240 ต่อปี (ตั้งแต่วันที่ 1 ก.ย. 60 - 31 ส.ค. 61)
- ค่าธรรมเนียมที่เรียกเก็บจากผู้ซื้อหรือผู้ถือหน่วยลงทุน (ร้อยละของมูลค่าหน่วยลงทุน) (รวมVAT)**
- ค่าธรรมเนียมการขายหน่วยลงทุน : ไม่มี
  - ค่าธรรมเนียมการรับซื้อคืนหน่วยลงทุน : ไม่มี
  - ค่าธรรมเนียมการเปลี่ยนแปลงหน่วยลงทุน
    - การเปลี่ยนแปลงหน่วยลงทุนออก : ไม่มี
    - การเปลี่ยนแปลงหน่วยลงทุนเข้า : ไม่มี
  - ค่าธรรมเนียมการโอนหน่วยลงทุน : ไม่มี

\*มูลค่าทรัพย์สินของกองทุน หมายถึง มูลค่าทรัพย์สินทั้งหมด หักด้วยมูลค่าหนี้สินทั้งหมด เว้นแต่ค่าธรรมเนียมการจัดการ ค่าธรรมเนียมผู้ดูแลประโยชน์ ค่าธรรมเนียมนายทะเบียน

**ผลการดำเนินงานในอดีต ข้อมูล ณ วันที่ 30 เมษายน 2562** ประเภทกองทุนตามสมาคมบริษัทจัดการลงทุน (AIMC) : Equity General



	Year to Date	3 เดือน	6 เดือน	1 ปี <sup>2</sup>	3 ปี <sup>2</sup>	5 ปี <sup>2</sup>	10 ปี <sup>2</sup>	ตั้งแต่จัดตั้งกองทุน <sup>2</sup>
กองทุนรวม	6.98%	3.04%	-1.01%	-8.27%	8.22%	6.92%	15.80%	10.92%
ตัวชี้วัด <sup>3</sup>	8.61%	3.44%	1.98%	-3.00%	9.31%	6.67%	17.08%	10.91%
ความผันผวนของผลการดำเนินงาน <sup>2</sup>	7.53%	7.31%	9.29%	11.69%	11.96%	12.49%	16.55%	15.99%
ความผันผวนของตัวชี้วัด <sup>2</sup>	7.63%	7.49%	9.64%	11.43%	10.49%	11.69%	16.20%	18.95%

ผลการดำเนินงานตามปีปฏิทิน (% ต่อปี)

	2552	2553	2554	2555	2556	2557	2558	2559	2560	2561
กองทุนรวม	6206%	3153%	464%	3781%	0.70%	1730%	167%	1945%	1929%	-1417%
ตัวชี้วัด <sup>3</sup>	7135%	4780%	369%	4066%	-364%	1895%	-1123%	2378%	1735%	-810%
ความผันผวนของผลการดำเนินงาน	22.88%	17.35%	24.24%	12.84%	20.24%	13.75%	13.43%	15.49%	8.70%	12.55%
ความผันผวนของตัวชี้วัด	25.26%	17.69%	22.54%	12.72%	20.92%	13.03%	13.73%	14.21%	6.48%	12.05%

- เอกสารการวัดผลการดำเนินงานของกองทุนรวมฉบับนี้ ได้จัดทำตามมาตรฐานการวัดผลการดำเนินงานของกองทุนรวมของสมาคมบริษัทจัดการลงทุน
- % ต่อปี
- ตัวชี้วัด: ดัชนีผลตอบแทนรวมตลาดหลักทรัพย์ (SET TRI)
- หากกองทุนรวมมีผลการดำเนินงานตั้งแต่จัดตั้งกองทุนรวมไม่ครบ 1 ปีปฏิทิน จะแสดงผลการดำเนินงานตั้งแต่จัดตั้งกองทุนรวมจนถึงวันทำการสุดท้ายของปีปฏิทินแรก

**ข้อมูลเปรียบเทียบผลการดำเนินงานแบบเปอร์เซ็นต์ไทล์ (Peer Group Fund Performance)** สมาคมบริษัทจัดการลงทุน(AIMC) ได้จัดให้มีข้อมูลของประเภทกองทุนรวม LTF โดยเฉพาะ เพื่อใช้สำหรับกรณีที่คุณสนใจลงทุนต้องการข้อมูลของกองทุนประเภทดังกล่าว

AIMC Category	Peer Percentile	Return (%)						Standard Deviation (%)					
		3M	6M	1Y	3Y	5Y	10Y	3M	6M	1Y	3Y	5Y	10Y
Equity General	5th Percentile	4.57	4.40	-0.23	10.99	7.67	17.07	6.16	7.09	8.26	7.88	8.10	11.74
	25th Percentile	3.25	1.43	-4.00	8.79	6.34	15.65	7.05	8.87	10.21	9.42	9.56	14.78
	50th Percentile	2.49	0.48	-5.93	7.20	5.32	14.81	7.78	9.84	11.42	10.63	10.75	15.74
	75th Percentile	1.60	-1.26	-8.96	5.85	3.73	12.41	8.29	10.62	12.18	11.64	11.52	16.20
	95th Percentile	0.42	-3.42	-12.41	2.45	1.56	9.59	9.90	11.76	13.72	14.12	14.13	17.51
LTF	5th Percentile	4.90	4.06	-0.24	9.86	7.03	16.72	5.76	7.03	8.07	7.41	7.60	11.15
	25th Percentile	3.60	1.35	-3.81	8.55	5.63	15.04	7.13	8.76	10.12	9.73	9.55	14.00
	50th Percentile	2.60	0.52	-5.75	7.46	4.79	13.78	7.95	9.78	11.61	10.43	10.59	15.36
	75th Percentile	1.82	-0.94	-7.55	5.92	3.46	11.54	8.36	10.64	12.44	11.21	11.31	15.95
	95th Percentile	0.93	-4.08	-12.54	4.23	1.99	8.74	9.30	12.00	13.59	11.98	12.26	16.94

ข้อตกลงและเงื่อนไขของข้อมูลเปรียบเทียบผลการดำเนินงานแบบเปอร์เซ็นต์ไทล์

- ผลการดำเนินงานในอดีตของกองทุน มิได้เป็นสิ่งยืนยันถึงผลการดำเนินงานในอนาคต
- ผู้ลงทุนสามารถดูข้อมูลฉบับเต็มได้ที่ [www.aimc.or.th](http://www.aimc.or.th)
- ผลการดำเนินงานของกองทุนที่การเปรียบเทียบแต่ละประเภทกองทุนรวมภายใต้ข้อกำหนดของสมาคมบริษัทจัดการลงทุน โดยกองทุนที่จะถูกเปรียบเทียบผลการดำเนินงานในแต่ละช่วงเวลากองทุนประเภทเดียวกันในระดับเปอร์เซ็นต์ไทล์ (Percentiles) ต่างๆ โดยแบ่งออกเป็น
  - 5th Percentile: ผลการดำเนินงานของกองทุนอันดับที่ 5 เปอร์เซ็นต์ไทล์
  - 25th Percentile: ผลการดำเนินงานของกองทุนอันดับที่ 25 เปอร์เซ็นต์ไทล์
  - 50th Percentile: ผลการดำเนินงานของกองทุนอันดับที่ 50 เปอร์เซ็นต์ไทล์
  - 75th Percentile: ผลการดำเนินงานของกองทุนอันดับที่ 75 เปอร์เซ็นต์ไทล์
  - 95th Percentile: ผลการดำเนินงานของกองทุนอันดับที่ 95 เปอร์เซ็นต์ไทล์
- ผลตอบแทนที่มีอายุเกินหนึ่งปีนั้นมีการแสดงเป็นผลตอบแทนต่อปี

เมื่อผู้ลงทุนทราบผลตอบแทนของกองทุนที่ลงทุน สามารถนำไปเปรียบเทียบกับเปอร์เซ็นต์ไทล์ตามตาราง จะทราบว่ากองทุนที่ลงทุนนั้นอยู่ในช่วงที่เท่าใดของประเภทกองทุนนั้น

**ประวัติจ่ายเงินปันผลย้อนหลัง 5 ปี (บาทต่อหน่วย)** ตั้งแต่จัดตั้งกองทุนรวมการจ่ายเงินปันผลทั้งหมด 15 ครั้ง จำนวนเงิน 10,8250 บาท

วันที่จ่าย	บาท/หน่วย	วันที่จ่าย	บาท/หน่วย
2 เมษายน 2555	0.6500	1 ตุลาคม 2558	0.8000
1 ตุลาคม 2555	1.0000	7 ตุลาคม 2559	0.8000
1 เมษายน 2556	1.0000	2 ตุลาคม 2560	1.0000
20 ธันวาคม 2556	1.0000	9 ตุลาคม 2561	0.8000
1 ตุลาคม 2557	1.0000		

**คำเตือน :** ผู้ลงทุนควรทำความเข้าใจในผลิตภัณฑ์ นโยบายการลงทุน เงื่อนไขผลตอบแทน ความเสี่ยง และควรศึกษาข้อมูลสิทธิประโยชน์ทางภาษีในคู่มือการลงทุนในกองทุนรวมหุ้นระยะยาวก่อนตัดสินใจลงทุน, ผลการดำเนินงานในอดีตของกองทุนรวมมิได้เป็นสิ่งยืนยันถึงผลการดำเนินงานในอนาคต, โปรดศึกษาค่าเตือนที่สำคัญอื่นได้ในหนังสือชี้ชวนส่วนข้อมูลกองทุนรวม

**สถานที่ติดต่อซื้อ - ขายหน่วยลงทุน หรือขอรับหนังสือชี้ชวน :** บริษัทหลักทรัพย์จัดการกองทุน กิจกร จำกัด ชั้น 19 อาคารเมืองไทย-กสิกร คอมเพล็กซ์ อาคารเอ เลขที่ 252/25 ถนนรัชดาภิเษก แขวงห้วยขวาง เขตห้วยขวาง กรุงเทพมหานคร 10310 โทรศัพท์ : 0-2305-9800 โทรสาร : 0-2305-9803-4 website : [www.phatraasset.com](http://www.phatraasset.com) email : [customerservice@phatraasset.com](mailto:customerservice@phatraasset.com) หรือ ผู้สนับสนุนการขายหรือรับซื้อคืนหน่วยลงทุนอื่นที่ได้รับการแต่งตั้ง

# หนังสือชี้ชวนส่วนสรุปข้อมูลสำคัญ



## Phatra

Asset Management

บริษัทหลักทรัพย์จัดการกองทุน ภัทร จำกัด

มีดัชนีชี้วัดการต่อต้านคอร์รัปชันในระดับ

: ได้รับการรับรอง CAC

กองทุนเปิดภัทร หุ้นระยะยาวปันผล

PHATRA LONG TERM EQUITY DIVIDEND FUND

PHATRA LTFD

กองทุนรวมหุ้นระยะยาว (Long Term Equity Fund : LTF)

กองทุนตราสารทุน (Equity Fund)

กองทุนที่ลงทุนแบบไม่มีความเสี่ยงต่างประเทศ



คุณกำลังจะลงทุนอะไร?



กองทุนรวมนี้เหมาะกับใคร?



คุณต้องระวังอะไรเป็นพิเศษ?



สัดส่วนของประเภททรัพย์สินที่ลงทุน



ค่าธรรมเนียม



ผลการดำเนินงาน



ข้อมูลอื่นๆ

การลงทุนในกองทุนรวมไม่ใช่การฝากเงิน



## คุณกำลังจะลงทุนอะไร?

### นโยบายการลงทุน

กองทุนลงทุนในหรือมีไว้ซึ่งหุ้นสามัญของบริษัทจดทะเบียน และหรือ ตราสารทุน โดยเฉลี่ยในรอบปีบัญชีไม่น้อยกว่าร้อยละ 65 ของมูลค่าทรัพย์สินสุทธิของกองทุนรวม ทั้งนี้กองทุนไม่มีนโยบายในการลงทุนในสัญญาซื้อขายล่วงหน้า (Derivatives) และ ตราสารหนี้ที่มีลักษณะของสัญญาซื้อขายล่วงหน้าแฝง (Structured Note)

กองทุนมีกลยุทธ์การลงทุนมุ่งหวังให้ผลประกอบการสูงกว่าดัชนีชี้วัด (Active Management)



## กองทุนรวมนี้เหมาะกับใคร?

- กองทุนนี้มีระดับความเสี่ยงอยู่ในระดับ 6 (เสี่ยงสูง) หากพิจารณาตามคำแนะนำเรื่องการจัดสรรการลงทุน (Basic Asset Allocation) จะเหมาะกับผู้ลงทุนที่รับความเสี่ยงได้ตั้งแต่ระดับสูงมาก และต้องการกระจายเงินลงทุนไปลงทุนในตราสารทุนที่มีปัจจัยพื้นฐานและผลประกอบการดี มีแนวโน้มการเจริญเติบโตสูง รวมถึงสามารถรับความผันผวนของราคาหุ้นที่กองทุนรวมไปลงทุน ซึ่งอาจจะปรับตัวเพิ่มสูงขึ้น หรือลดลงจนต่ำกว่ามูลค่าที่ลงทุนและทำให้ขาดทุนได้
- ผู้ลงทุนที่สามารถลงทุนในระยะกลางถึงระยะยาว โดยคาดหวังผลตอบแทนในระยะยาวที่ดีกว่าการลงทุนในตราสารหนี้ทั่วไปและสามารถรับความเสี่ยงจากการลงทุนในหุ้น รวมถึงความผันผวนของมูลค่าหน่วยลงทุนได้บ้าง
- ผู้ลงทุนต้องลงทุนต่อเนื่องระยะยาวตามที่กฎหมายที่เกี่ยวข้องและประมวลรัษฎากรกำหนด ซึ่งผู้ลงทุนจะมีภาระผูกพันที่จะต้องปฏิบัติตามเงื่อนไขและวิธีการที่กำหนดไว้ในกฎหมายภาษีอากร ผู้ลงทุนของกองทุนรวมหุ้นระยะยาวจะไม่ได้รับสิทธิประโยชน์ทางภาษีหากไม่ปฏิบัติตามเงื่อนไขการลงทุนและจะต้องคืนสิทธิประโยชน์ทางภาษีที่เคยได้รับภายในกำหนดเวลาที่กฎหมายที่เกี่ยวข้องกำหนด มิฉะนั้นจะต้องชำระเงินเพิ่มและหรือเบี้ยปรับตามประมวลรัษฎากร

### กองทุนรวมนี้**ไม่**เหมาะกับใคร

- ผู้ลงทุนที่เน้นการได้รับผลตอบแทนในจำนวนเงินที่แน่นอน หรือรักษาเงินต้นให้อยู่ครบ
- ผู้ลงทุนที่ไม่ต้องการนำจำนวนเงินที่ลงทุนไปยื่นขอสิทธิประโยชน์ทางภาษี



## ทำอย่างไรหากยังไม่เข้าใจนโยบาย และความเสี่ยงของกองทุนนี้

- อ่านหนังสือชี้ชวนฉบับเต็ม หรือสอบถามผู้สนับสนุนการขายและบริษัทจัดการ
- อย่าลงทุนหากไม่เข้าใจลักษณะและความเสี่ยงของกองทุนรวมนี้ดีพอ

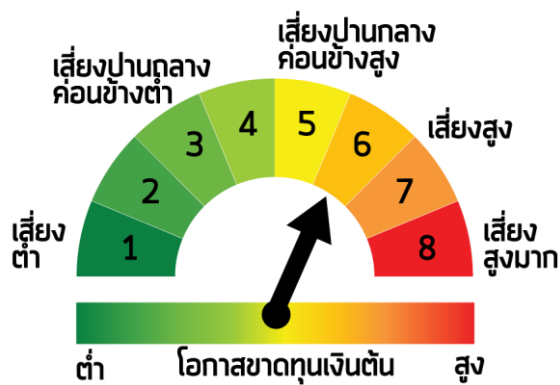


## คุณต้องระวังอะไรเป็นพิเศษ?

### ● คำเตือนที่สำคัญ

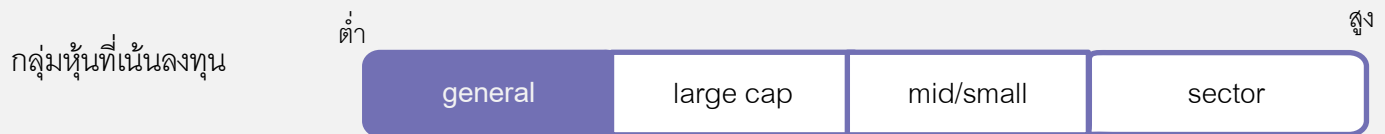
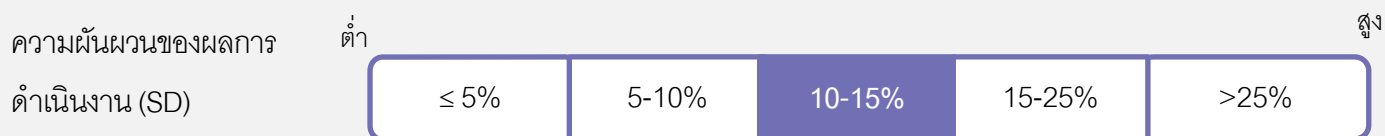
- การลงทุนมีความเสี่ยง ผู้ลงทุนควรทำความเข้าใจในผลิตภัณฑ์ นโยบายการลงทุน เงื่อนไขผลตอบแทน ความเสี่ยงและควรศึกษาข้อมูลสิทธิประโยชน์ทางภาษีในคู่มือการลงทุนในกองทุนรวมหุ้นระยะยาวก่อนตัดสินใจลงทุนรวมทั้งสอบถามและขอรับคู่มือการลงทุนในกองทุนรวมหุ้นระยะยาวได้ที่บริษัทจัดการ หรือ ผู้สนับสนุนการขายหรือรับซื้อคืนหน่วยลงทุนอื่นที่ได้รับการแต่งตั้ง
- กองทุนมีการบริหารเชิงรุก จึงมีความเสี่ยงจากการลงทุนแบบมุ่งหวังให้ผลประกอบการสูงกว่าดัชนีชี้วัด (Active management risk) ความเสี่ยงจากการที่การตัดสินใจลงทุน การวิเคราะห์หลักทรัพย์ หรือกลยุทธ์การลงทุนของผู้จัดการกองทุนที่อาจทำให้ผลตอบแทนของกองทุนไม่เป็นไปอย่างที่คาดหวังหรือไม่สามารถสร้างผลตอบแทนที่สูงกว่าดัชนีชี้วัดได้
- ผู้ลงทุนไม่สามารถนำหน่วยลงทุนของกองทุนรวมหุ้นระยะยาวไปจำหน่าย จ่าย โอน จำนำ หรือนำไปเป็นประกัน
- สิทธิประโยชน์ทางภาษีที่ผู้ลงทุนของกองทุนรวมหุ้นระยะยาวนี้พึงได้รับ จะสิ้นสุดลงเมื่อผู้ลงทุนไม่ปฏิบัติตามเงื่อนไขการลงทุน โดยผู้ลงทุนจะต้องชำระคืนสิทธิประโยชน์ทางภาษีที่เคยได้รับพร้อมเงินเพิ่ม ทั้งนี้ สิทธิประโยชน์ทางภาษีที่ผู้ลงทุนจะได้รับ และภาระภาษีที่อาจเกิดขึ้นเมื่อไม่ปฏิบัติตามเงื่อนไขการลงทุนจะเป็นไปตามที่กรมสรรพากรกำหนด ดังนั้น ผู้ลงทุนจึงควรศึกษาเงื่อนไขการลงทุนของกองทุนรวมหุ้นระยะยาว และคู่มือการลงทุนเกี่ยวกับการลงทุนในกองทุนรวมหุ้นระยะยาวให้เข้าใจก่อนตัดสินใจลงทุน
- ผู้ลงทุนมีหน้าที่ในการศึกษากฎหมายภาษีอากรที่เกี่ยวข้องกับการลงทุนในกองทุนรวมหุ้นระยะยาว และที่แก้ไขเปลี่ยนแปลง (ถ้ามี) เพื่อความเข้าใจในการลงทุน และเงื่อนไขการลงทุนที่ถูกต้องเพื่อใช้ประกอบในการตัดสินใจลงทุน หรือการซื้อและ/หรือขายคืนหน่วยลงทุนกองทุนรวมหุ้นระยะยาว เพื่อให้เป็นไปอย่างถูกต้องตามที่กฎหมายที่เกี่ยวข้องกำหนด หากการลงทุนและ/หรือการซื้อขายหน่วยลงทุนขัดต่อกฎหมายภาษีอากรที่เกี่ยวข้อง ผู้ลงทุนอาจต้องชำระคืนภาษี และ/หรือเบี้ยปรับ และ/หรือเงินเพิ่มหรือค่าธรรมเนียมหรือค่าใช้จ่ายอื่นใดที่เกิดขึ้นอันเนื่องมาจากการลงทุนหรือซื้อขายหน่วยลงทุนกองทุนรวมหุ้นระยะยาว ที่ไม่เป็นไปตามที่กฎหมายที่เกี่ยวข้องกำหนด บริษัทจัดการไม่มีภาระผูกพันในการชดเชยค่าภาษีที่ผู้ลงทุนถูกเรียกคืน เบี้ยปรับเงินเพิ่ม ค่าธรรมเนียม ดอกเบี้ย และ/หรือค่าใช้จ่ายอื่นใดที่เกิดขึ้นกับผู้ลงทุน
- ผู้ลงทุนมีหน้าที่ในการบันทึก จัดเก็บ และตรวจสอบรายละเอียดการลงทุน และเอกสารที่เกี่ยวข้องกับการลงทุนในกองทุนรวมหุ้นระยะยาวของผู้ลงทุนให้เป็นไปตามที่กฎหมายที่เกี่ยวข้องกำหนด และ/หรือที่บริษัทจัดการกำหนด
- เว้นแต่บริษัทจัดการจะอนุญาตเป็นอย่างอื่น บริษัทจัดการขอสงวนสิทธิที่จะไม่รับเปิดบัญชีกองทุน เพื่อเป็นลูกค้าในความดูแลของบริษัทจัดการเพิ่มเติม ตั้งแต่วันทำการที่บริษัทจัดการกำหนด โดยบริษัทจัดการจะเปิดเผยการไม่รับเปิดบัญชีกองทุนข้างต้น ในหนังสือชี้ชวน หรือผ่านเว็บไซต์ของบริษัทจัดการ หรือติดประกาศที่สำนักงานผู้สนับสนุนการขายหรือรับซื้อคืน และ/หรือ ตามวิธีการอื่นใดที่บริษัทจัดการกำหนด ทั้งนี้ ผู้ถือหน่วยลงทุนที่ได้เปิดบัญชีกองทุนไว้กับบริษัทจัดการก่อนหน้าวันที่บริษัทจัดการไม่รับเปิดบัญชีกองทุนเพิ่มเติม สามารถทำธุรกรรมกับบริษัทจัดการได้ตามปกติ
- โปรดศึกษาคำเตือนที่สำคัญอื่นได้ในหนังสือชี้ชวนส่วนข้อมูลกองทุนรวม

## แผนภาพแสดงตำแหน่งความเสี่ยงของกองทุนรวม

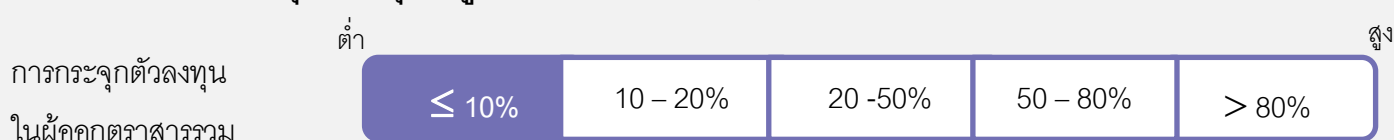


### ปัจจัยความเสี่ยงที่สำคัญ

#### ความเสี่ยงจากความผันผวนของราคาหลักทรัพย์



#### ความเสี่ยงจากการกระจุกตัวลงทุนในผู้ออกรายใดรายหนึ่ง (High Issuer Concentration)

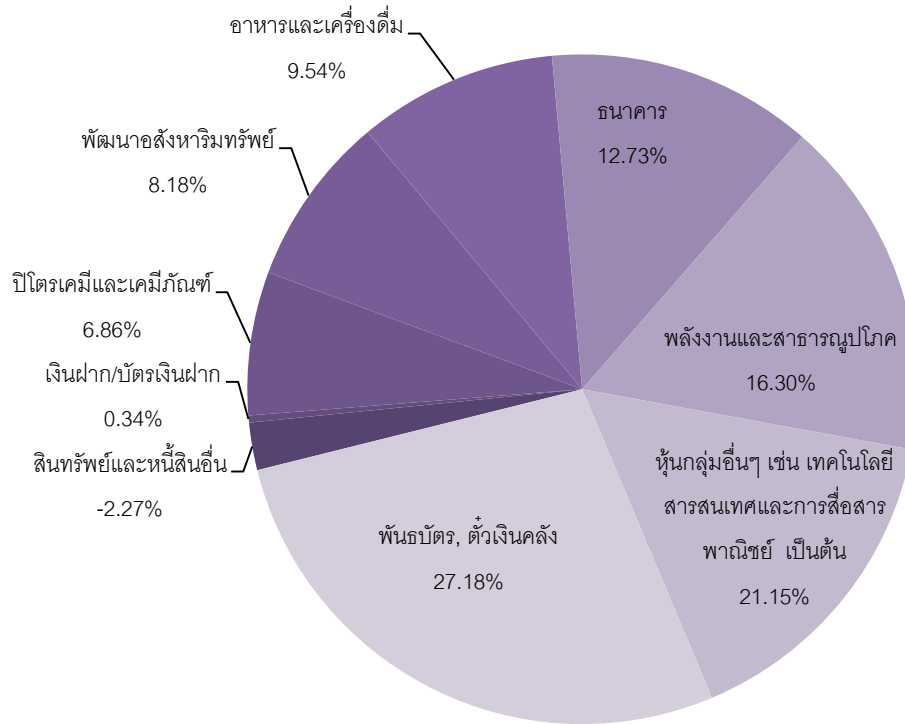


คุณสามารถดูข้อมูลเพิ่มเติมได้ที่ [www.phatraasset.com](http://www.phatraasset.com)



## สัดส่วนของประเภททรัพย์สินที่ลงทุน

%NAV



### ชื่อทรัพย์สินที่ลงทุนสูงสุด 5 อันดับแรก

ชื่อทรัพย์สิน	% ของ NAV
1 บริษัท ปตท. จำกัด (มหาชน) (PTT)	7.20
2 ธนาคารกสิกรไทย จำกัด (มหาชน) (KBANK)	4.15
3 บริษัท พีทีที โกลบอล เคมิคอล จำกัด (มหาชน) (PTTGC)	3.87
4 บริษัท ซีพี ออลล์ จำกัด (มหาชน) (CPALL)	3.76
5 บริษัท ไมเนอร์ อินเตอร์เนชั่นแนล จำกัด (มหาชน) (MINT)	3.66

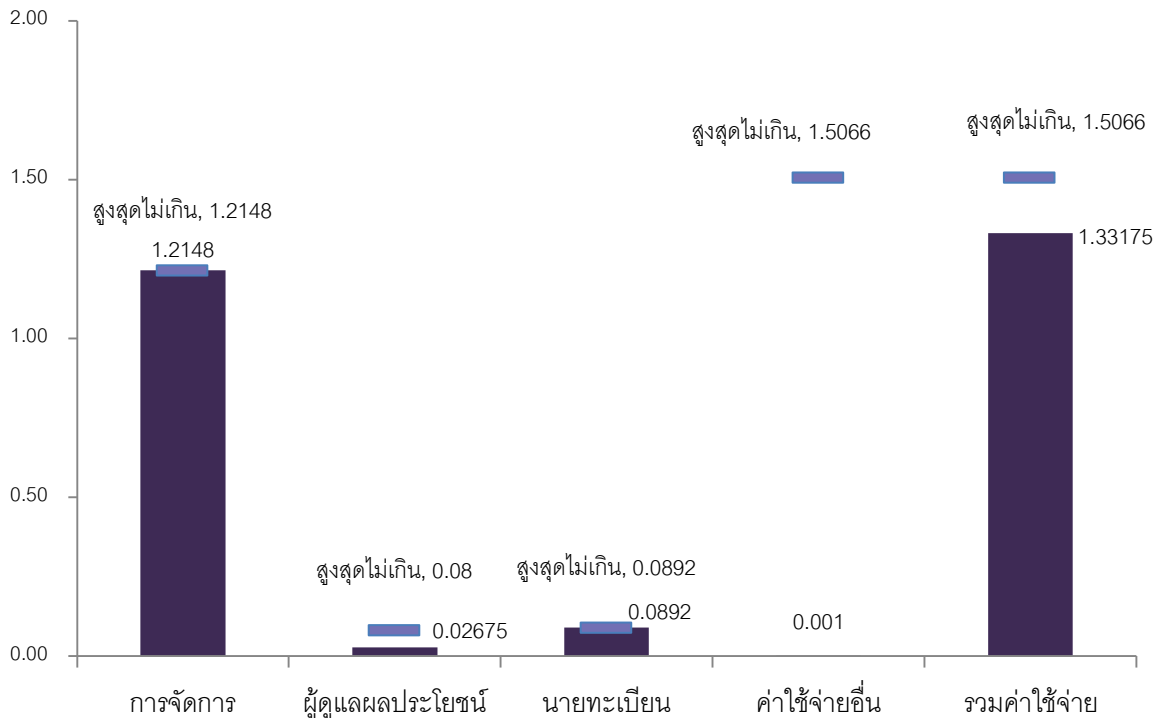
หมายเหตุ : เป็นข้อมูล ณ วันที่ 28 ธันวาคม 2561 ทั้งนี้คุณสามารถดูข้อมูลปัจจุบันได้ที่ [www.phatraasset.com](http://www.phatraasset.com)



## ค่าธรรมเนียม

ค่าธรรมเนียมมีผลกระทบต่อผลตอบแทนที่คุณจะได้รับ ดังนั้น คุณควรพิจารณาการเรียกเก็บค่าธรรมเนียมดังกล่าวก่อนการลงทุน

### ค่าธรรมเนียมที่เรียกเก็บจากกองทุนรวม (% ต่อปีของ NAV)



อัตราค่าธรรมเนียมค่าใช้จ่ายอื่นๆ เป็นอัตราที่เรียกเก็บจริงสิ้นรอบปีบัญชีล่าสุด

ผู้ลงทุนสามารถดูข้อมูลค่าธรรมเนียมที่เรียกเก็บจากกองทุนรวมย้อนหลัง 3 ปี ในหนังสือชี้ชวนส่วนข้อมูลกองทุนได้ที่

[www.phatraasset.com/fund](http://www.phatraasset.com/fund)

### ค่าธรรมเนียมที่เรียกเก็บจากผู้ถือหน่วย (% ของมูลค่าซื้อขาย)

รายการ	สูงสุดไม่เกิน	เก็บจริง
ค่าธรรมเนียมการขาย (Front-end Fee)	ไม่มี	ไม่มี
ค่าธรรมเนียมการรับซื้อคืน (Back-end Fee)	ไม่มี	ไม่มี
ค่าธรรมเนียมการสับเปลี่ยน (Switching Fee)		
- กรณีเป็นกองทุนปลายทาง (Switching In)	ไม่มี	ไม่มี
- กรณีเป็นกองทุนต้นทาง (Switching Out)	ไม่มี	ไม่มี
ค่าธรรมเนียมการโอนหน่วย	ไม่มี	ไม่มี

หมายเหตุ : ค่าธรรมเนียมดังกล่าวรวมภาษีมูลค่าเพิ่ม ภาษีธุรกิจเฉพาะหรือภาษีอื่นใดแล้ว





## ผลการดำเนินงานในอดีต

ผลการดำเนินงานในอดีต มิได้เป็นสิ่งยืนยันถึงผลการดำเนินงานในอนาคต

- **แบบย้อนหลังตามปีปฏิทิน**

ผลการดำเนินงานและดัชนีชี้วัดย้อนหลังตามปีปฏิทิน<sup>1,2</sup> ข้อมูล ณ วันที่ 28 ธันวาคม 2561



### หมายเหตุ

1. เอกสารการวัดผลการดำเนินงานของกองทุนรวมฉบับนี้ ได้จัดทำตามมาตรฐานการวัดผลการดำเนินงานของกองทุนรวมของสมาคมบริษัทจัดการลงทุน
2. หากกองทุนรวมมีผลการดำเนินงานตั้งแต่วันจัดตั้งกองทุนรวมไม่ครบ 1 ปีปฏิทิน จะแสดงผลการดำเนินงานตั้งแต่จัดตั้งกองทุนรวมจนถึงวันทำการสุดท้ายของปีปฏิทินแรก
3. ดัชนีชี้วัด : ดัชนีผลตอบแทนรวมตลาดหลักทรัพย์ (SET TRI)

- กองทุนนี้เคยมีผลขาดทุนสูงสุดในช่วงเวลา 5 ปี คือ -19.87%
- ความผันผวนของผลการดำเนินงาน (standard deviation) คือ 12.99% ต่อปี
- ประเภทกองทุนรวมเพื่อใช้เปรียบเทียบผลการดำเนินงาน ณ จุดขาย คือ Equity General

## • ผลการดำเนินงานย้อนหลังแบบปักหมุด

ตารางแสดงผลการดำเนินงานย้อนหลังแบบปักหมุด<sup>1</sup> ณ วันที่ 28 ธันวาคม 2561

	Year to Date	3 เดือน	6 เดือน	1 ปี <sup>2</sup>	3 ปี <sup>2</sup>	5 ปี <sup>2</sup>	10 ปี <sup>2</sup>	ตั้งแต่จัดตั้งกองทุน <sup>2</sup>
กองทุนรวม	-14.17%	-12.58%	-2.79%	-14.17%	6.96%	7.87%	16.28%	10.67%
ตัวชี้วัด <sup>3</sup>	-8.10%	-10.63%	-0.81%	-8.10%	10.13%	7.14%	17.51%	10.53%
ความผันผวนของผล การดำเนินงาน	12.55%	14.10%	13.26%	12.55%	12.58%	12.99%	16.82%	16.13%
ความผันผวนของ ตัวชี้วัด	12.05%	13.91%	13.06%	12.05%	11.41%	12.24%	16.77%	19.14%

### หมายเหตุ

1. เอกสารการวัดผลการดำเนินงานของกองทุนรวมฉบับนี้ ได้จัดทำตามมาตรฐานการวัดผลการดำเนินงานของกองทุนรวมของสมาคมบริษัทจัดการลงทุน
2. % ต่อปี
3. ตัวชี้วัด: ดัชนีผลตอบแทนรวมตลาดหลักทรัพย์ (SET TRI)

ตารางแสดงผลการดำเนินงานของกลุ่ม Equity General ณ วันที่ 28 ธันวาคม 2561

AIMC Category	Peer Percentile	Return (%)						Standard Deviation (%)					
		3M	6M	1Y	3Y	5Y	10Y	3M	6M	1Y	3Y	5Y	10Y
Equity General	5th Percentile	-7.26	0.67	-6.11	11.16	8.74	17.89	9.50	9.28	8.91	8.32	8.30	11.89
	25th Percentile	-9.14	-1.73	-8.87	8.59	7.26	16.12	12.37	11.60	10.91	9.77	10.00	15.08
	50th Percentile	-10.64	-2.85	-10.70	6.94	5.71	14.98	13.79	13.09	12.18	10.93	10.97	16.25
	75th Percentile	-12.43	-4.15	-15.43	5.60	3.96	12.50	14.89	13.89	13.03	12.00	11.74	16.85
	95th Percentile	-15.30	-7.24	-22.02	2.09	1.60	9.76	16.14	15.30	14.38	14.62	14.44	18.25

ข้อตกลงและเงื่อนไขของข้อมูลเปรียบเทียบผลการดำเนินงานแบบเปอร์เซ็นต์ไทล์ (Disclaimer of Peer group Fund Performance)

1. ผลการดำเนินงานในอดีตของกองทุน มิได้เป็นสิ่งยืนยันถึงผลการดำเนินงานในอนาคต
  2. ผู้ลงทุนสามารถดูข้อมูลฉบับเต็มได้ที่ [www.aimc.or.th](http://www.aimc.or.th)
  3. ผลการดำเนินงานของกองทุนที่การเปรียบเทียบแบ่งตามประเภทกองทุนรวมภายใต้ข้อกำหนดของสมาคมบริษัทจัดการลงทุน โดยกองทุนที่จะถูกเปรียบเทียบผลการดำเนินงานในแต่ละช่วงเวลากับกองทุนประเภทเดียวกันในระดับเปอร์เซ็นต์ไทล์ (Percentiles) ต่างๆ โดยแบ่งออกเป็น
    - 5th Percentile แสดงผลการดำเนินงานของกองทุนอันดับที่ 5 เปอร์เซ็นต์ไทล์
    - 25th Percentile แสดงผลการดำเนินงานของกองทุนอันดับที่ 25 เปอร์เซ็นต์ไทล์
    - 50th Percentile แสดงผลการดำเนินงานของกองทุนอันดับที่ 50 เปอร์เซ็นต์ไทล์
    - 75th Percentile แสดงผลการดำเนินงานของกองทุนอันดับที่ 75 เปอร์เซ็นต์ไทล์
    - 95th Percentile แสดงผลการดำเนินงานของกองทุนอันดับที่ 95 เปอร์เซ็นต์ไทล์
  4. ผลตอบแทนที่มีอายุเกินหนึ่งปีนั้นมีการแสดงเป็นผลตอบแทนต่อปี
- เมื่อผู้ลงทุนทราบผลตอบแทนของกองทุนที่ลงทุน สามารถนำไปเปรียบเทียบกับเปอร์เซ็นต์ไทล์ตามตาราง จะทราบว่ากองทุนที่ลงทุนนั้น อยู่ในช่วงที่เท่าใดของประเภทกองทุนรวมนั้น

คุณสามารถดูข้อมูลเพิ่มเติมได้ที่ [www.phatraasset.com](http://www.phatraasset.com)



## ข้อมูลอื่นๆ

<p>นโยบายการจ่ายเงินปันผล</p>	<p>กองทุนมีนโยบายที่จะจ่ายเงินปันผลไม่เกินปีละ 2 ครั้ง ในวันทำการแรกของเดือนเมษายน และ/หรือเดือนตุลาคม และ/หรือวันทำการอื่นๆ ในเดือนอื่นใดตามที่บริษัทจัดการเห็นสมควร โดยพิจารณาจ่ายจาก (1) อัตราไม่เกินกว่าร้อยละ 30 ของกำไรสุทธิในรอบระยะเวลาบัญชีที่จะจ่ายเงินปันผล หรือ (2) จ่ายจากกำไรสะสมในอัตราตามที่บริษัทจัดการเห็นสมควร</p> <p>บริษัทจัดการขอสงวนสิทธิไม่จ่ายเงินปันผลในงวดใดๆ ก็ตาม ในกรณีที่การจ่ายเงินปันผลต่อหน่วยลงทุนในรอบนั้นๆ ต่ำกว่า 0.25 บาท หรือกรณีอื่นใดตามที่บริษัทจัดการเห็นสมควร</p> <p><b>ประวัติจ่ายเงินปันผล ย้อนหลัง 5 ปี (บาทต่อหน่วย)</b> ตั้งแต่จัดตั้งกองทุนรวมการจ่ายเงินปันผลทั้งหมด 15 ครั้ง จำนวนเงิน 10.8250 บาท</p> <table border="1" data-bbox="435 712 1552 1104"> <thead> <tr> <th>วันที่จ่าย</th> <th>บาท/หน่วย</th> <th>วันที่จ่าย</th> <th>บาท/หน่วย</th> </tr> </thead> <tbody> <tr> <td>2 เมษายน 2555</td> <td>0.6500</td> <td>1 ตุลาคม 2558</td> <td>0.8000</td> </tr> <tr> <td>1 ตุลาคม 2555</td> <td>1.0000</td> <td>7 ตุลาคม 2559</td> <td>0.8000</td> </tr> <tr> <td>1 เมษายน 2556</td> <td>1.0000</td> <td>2 ตุลาคม 2560</td> <td>1.0000</td> </tr> <tr> <td>20 ธันวาคม 2556</td> <td>1.0000</td> <td>9 ตุลาคม 2561</td> <td>0.8000</td> </tr> <tr> <td>1 ตุลาคม 2557</td> <td>1.0000</td> <td></td> <td></td> </tr> </tbody> </table>	วันที่จ่าย	บาท/หน่วย	วันที่จ่าย	บาท/หน่วย	2 เมษายน 2555	0.6500	1 ตุลาคม 2558	0.8000	1 ตุลาคม 2555	1.0000	7 ตุลาคม 2559	0.8000	1 เมษายน 2556	1.0000	2 ตุลาคม 2560	1.0000	20 ธันวาคม 2556	1.0000	9 ตุลาคม 2561	0.8000	1 ตุลาคม 2557	1.0000		
วันที่จ่าย	บาท/หน่วย	วันที่จ่าย	บาท/หน่วย																						
2 เมษายน 2555	0.6500	1 ตุลาคม 2558	0.8000																						
1 ตุลาคม 2555	1.0000	7 ตุลาคม 2559	0.8000																						
1 เมษายน 2556	1.0000	2 ตุลาคม 2560	1.0000																						
20 ธันวาคม 2556	1.0000	9 ตุลาคม 2561	0.8000																						
1 ตุลาคม 2557	1.0000																								
<p>ผู้ดูแลผลประโยชน์</p>	<p>ธนาคารกรุงเทพ จำกัด (มหาชน)</p>																								
<p>วันที่จดทะเบียนกองทุน</p>	<p>22 ตุลาคม 2547</p>																								
<p>อายุโครงการ</p>	<p>ไม่กำหนด</p>																								
<p>ซื้อและขายคืนหน่วยลงทุน</p>	<p><b>วันทำการซื้อ</b> : ทุกวันทำการ เวลา 8:30 - 16:00 น.</p> <p>มูลค่าขั้นต่ำของการซื้อครั้งแรก : 1,000 บาท</p> <p>มูลค่าขั้นต่ำของการซื้อครั้งถัดไป : 1,000 บาท</p>																								
<p></p>	<p><b>วันทำการขายคืน</b> : ทุกวันทำการ เวลา 8:30 - 15:30 น.</p> <p>มูลค่าขั้นต่ำของการขายคืน : ไม่กำหนด</p> <p>ยอดคงเหลือขั้นต่ำ : ไม่กำหนด</p> <p>ระยะเวลาการรับเงินค่าขายคืน : ภายใน 4 วันทำการ (ปัจจุบัน T+2 เฉพาะบัญชีรับเงินค่าขายคืนหน่วยลงทุนของ ธ.เกียรตินาคิน, ธ.ไทยพาณิชย์, ธ.กรุงเทพ, ธ.กสิกรไทย, ธ.กรุงศรีอยุธยา, ธ.ทหารไทย, ธ.ธนชาต, ธ.กรุงไทย และนำฝากเช็ค T+2 สำหรับบัญชีธนาคารอื่นนอกเหนือจากที่ระบุข้างต้น (รายละเอียดอาจมีการเปลี่ยนแปลง))</p> <p>คุณสามารถตรวจสอบมูลค่าทรัพย์สินรายวันได้ที่ <a href="http://www.phatraasset.com">www.phatraasset.com</a> หรือ หนังสือพิมพ์ ASTV ผู้จัดการรายวัน</p>																								

รายชื่อผู้จัดการกองทุน	ชื่อ - นามสกุล	ขอบเขตหน้าที่	วันที่เริ่มบริหารกองทุนรวมนี้
	คุณอลิสา กัมพลพันธ์	ผู้จัดการกองทุน	17 ตุลาคม 2560
	คุณอัครพร ศิริธนะวัฒน์	ผู้จัดการกองทุน	1 ตุลาคม 2556
	คุณสุรราช เซที, CFA	ผู้จัดการกองทุน	17 ตุลาคม 2560
	คุณสุทิน แซ่โง้ว, CFA	ผู้จัดการกองทุน	17 ตุลาคม 2560
	คุณเศรษฐา ปวีณอภิชาติ	ผู้จัดการกองทุน	17 ตุลาคม 2560
อัตราส่วนหมุนเวียนการ ลงทุนของกองทุนรวม (PTR)	1.25 เท่า		
ผู้สนับสนุนการขาย หรือรับซื้อคืน	<ul style="list-style-type: none"> <li>● ธนาคาร เกียรตินาคิน จำกัด (มหาชน) โทรศัพท์ : 0-2165-5555</li> <li>● ธนาคาร แลนด์ แอนด์ เฮ้าส์ จำกัด (มหาชน) โทรศัพท์ : 0-2359-0000</li> <li>● บริษัทหลักทรัพย์ ธนชาติ จำกัด (มหาชน) โทรศัพท์ : 0-2217-8888</li> <li>● บริษัทหลักทรัพย์ เคจีไอ (ประเทศไทย) จำกัด (มหาชน) โทรศัพท์ : 0-2658-8888</li> <li>● บริษัทหลักทรัพย์ กรุงศรี จำกัด (มหาชน) โทรศัพท์ : 0-2659-7000, 0-2659-7384</li> <li>● บริษัทหลักทรัพย์ เคที ซีมิโก้ จำกัด (มหาชน) โทรศัพท์ : 0-2695-5000</li> <li>● บริษัทหลักทรัพย์ ดีบีเอส วิคเคอร์ส (ประเทศไทย) จำกัด โทรศัพท์ : 0-2857-7799</li> <li>● บริษัทหลักทรัพย์ ซีจีเอส-ซีไอเอ็มบี (ประเทศไทย) จำกัด โทรศัพท์ : 0-2846-8649</li> <li>● บริษัทหลักทรัพย์ ฟินันเซีย ไซรัส จำกัด (มหาชน) โทรศัพท์ : 0-2646-9650</li> <li>● บริษัทหลักทรัพย์ ฟินันซ่า จำกัด โทรศัพท์ : 0-2697-3800, 0-2697-3878</li> <li>● บริษัทหลักทรัพย์ ฟิลลิป (ประเทศไทย) จำกัด (มหาชน) โทรศัพท์ : 0-2635-1718</li> <li>● บริษัทหลักทรัพย์ ภัทร จำกัด (มหาชน) โทรศัพท์ : 0-2305-9559</li> <li>● บริษัทหลักทรัพย์ เอเชีย พลัส จำกัด โทรศัพท์ : 0-2680-1111</li> <li>● บริษัท หลักทรัพย์จัดการกองทุน เมอร์ซัน พาร์ทเนอร์ จำกัด โทรศัพท์ : 0-2660-6677</li> <li>● บริษัทหลักทรัพย์ ยูโอบี เคย์เฮียน (ประเทศไทย) จำกัด (มหาชน) โทรศัพท์ : 0-2659-8000</li> <li>● บริษัทหลักทรัพย์ ไอ วิ โกลบอล จำกัด (มหาชน) โทรศัพท์ : 0-2658-5800</li> <li>● บริษัทหลักทรัพย์ เออีซี จำกัด (มหาชน) โทรศัพท์ : 0-2659-3456</li> <li>● บริษัทหลักทรัพย์ โนมูระ พัฒนสิน จำกัด (มหาชน) โทรศัพท์ : 0-2638-5000, 0-2287-6000</li> <li>● บริษัทหลักทรัพย์ ไอรา จำกัด (มหาชน) โทรศัพท์ : 0-2684-8888</li> <li>● บริษัทหลักทรัพย์ ไทยพาณิชย์ จำกัด โทรศัพท์ : 0-2949-1000, 0-2949-1126-28</li> <li>● บริษัท แอ็ดวานซ์ ไลฟ์ ประกันชีวิต จำกัด (มหาชน) โทรศัพท์ : 0-2648-3600, 0-2648-3500</li> <li>● บริษัทหลักทรัพย์จัดการกองทุน เอเชีย เวลท์ จำกัด โทรศัพท์ : 0-2680-5000</li> <li>● บริษัท หลักทรัพย์คันทรี กรุ๊ป จำกัด (มหาชน) โทรศัพท์ : 0-2205-7000</li> <li>● บริษัท ฮั่วเซ่งเฮง โกลด์ ฟิวเจอร์ส จำกัด โทรศัพท์ : 0-2223-2288</li> <li>● บริษัทหลักทรัพย์ อาร์เอชบี (ประเทศไทย) จำกัด (มหาชน) โทรศัพท์ : 0-2862-9797</li> <li>● บลน. เว็ลธ์ เมจิก จำกัด โทรศัพท์ : 0-2861-5508</li> </ul>		

	<ul style="list-style-type: none"> <li>● บลน.เซ็นทรัล เวิลด์ โฮลดิ้ง จำกัด โทรศัพท์ : 083-842-8337</li> <li>● บริษัทหลักทรัพย์ เคทีบี (ประเทศไทย) จำกัด (มหาชน) โทรศัพท์ : 0-2648-1111</li> <li>● บริษัทหลักทรัพย์หยวนต้า (ประเทศไทย) จำกัด โทรศัพท์ : 0-2009-8888</li> <li>● บริษัทหลักทรัพย์ บัวหลวง จำกัด (มหาชน) โทรศัพท์ : 0-2618-1111</li> <li>● ธนาคารซีไอเอ็มบีไทย จำกัด (มหาชน) โทรศัพท์: 02-626-7777</li> <li>● ธนาคารกรุงศรีอยุธยา จำกัด (มหาชน) โทรศัพท์: 1572</li> </ul> <p>และ/หรือผู้สนับสนุนการขายหรือรับซื้อคืนหน่วยลงทุนที่บริษัทจัดการแต่งตั้ง รวมถึงช่องทางการบริการอื่นที่บริษัทจัดการกำหนด เช่น บริการธุรกรรมทางอิเล็กทรอนิกส์ อาทิ ช่องทางการบริการทางอินเทอร์เน็ต เป็นต้น</p> <p>เว้นแต่บริษัทจัดการจะอนุญาตเป็นอย่างอื่น บริษัทจัดการขอสงวนสิทธิที่จะไม่รับเปิดบัญชีกองทุน เพื่อเป็นลูกค้าในความดูแลของบริษัทจัดการเพิ่มเติม ตั้งแต่วันทำการที่บริษัทจัดการกำหนด โดยบริษัทจัดการจะเปิดเผยการไม่รับเปิดบัญชีกองทุนข้างต้น ในหนังสือชี้ชวน หรือผ่านเว็บไซต์ของบริษัทจัดการ หรือติดประกาศที่สำนักงานผู้สนับสนุนการขายหรือรับซื้อคืน และ/หรือ ตามวิธีการอื่นใดที่บริษัทจัดการกำหนด ทั้งนี้ ผู้ถือหน่วยลงทุนที่ได้เปิดบัญชีกองทุนไว้กับบริษัทจัดการก่อนหน้าวันที่บริษัทจัดการไม่รับเปิดบัญชีกองทุนเพิ่มเติม สามารถทำธุรกรรมกับบริษัทจัดการได้ตามปกติ</p>
<p>ติดต่อสอบถามรับหนังสือชี้ชวนร้องเรียน</p>	<p>บริษัทหลักทรัพย์จัดการกองทุน ภัทร จำกัด</p> <p>ที่อยู่ : ชั้น 19 อาคารเมืองไทย-ภัทร คอมเพล็กซ์ อาคารเอ</p> <p>เลขที่ 252/25 ถนนรัชดาภิเษก แขวงห้วยขวาง เขตห้วยขวาง กรุงเทพมหานคร 10310</p> <p>โทรศัพท์ : 0-2305-9800 โทรสาร : 0-2305-9803-4</p> <p>website : <a href="http://www.phatraasset.com">www.phatraasset.com</a></p> <p>email : <a href="mailto:customerservice@phatraasset.com">customerservice@phatraasset.com</a></p> <p>ผู้ลงทุนสามารถสอบถามข้อมูลเพิ่มเติม และรับหนังสือชี้ชวนและโครงการและข้อผูกพันได้ที่บริษัทหลักทรัพย์จัดการกองทุน ภัทร จำกัด หรือ ผู้สนับสนุนการขายหรือรับซื้อคืนหน่วยลงทุนอื่นที่ได้รับการแต่งตั้ง</p>
<p>ธุรกรรมที่อาจก่อให้เกิดความขัดแย้งทางผลประโยชน์</p>	<p>คุณสามารถตรวจสอบธุรกรรมที่อาจก่อให้เกิดความขัดแย้งทางผลประโยชน์ได้ที่ <a href="http://www.phatraasset.com">www.phatraasset.com</a></p>
<p>ข้อมูลอื่นๆ</p>	<ul style="list-style-type: none"> <li>● ข้อสงวนสิทธิสำหรับผู้ลงทุนบุคคลอเมริกัน (U.S. Person)</li> </ul> <p>บริษัทจัดการขอสงวนสิทธิที่จะไม่เสนอขายหน่วยลงทุนของกองทุนกับหรือเพื่อประโยชน์ของพลเมืองสหรัฐอเมริกาหรือผู้ที่มีถิ่นฐานอยู่ในสหรัฐอเมริกา หรือบุคคลซึ่งโดยปกติมีถิ่นที่อยู่ในสหรัฐอเมริกา รวมถึงกองทัพดินของบุคคลดังกล่าวและบริษัทหรือห้างหุ้นส่วนซึ่งจัดให้มีขึ้นและดำเนินกิจกรรมในสหรัฐอเมริกา</p>

- การลงทุนในหน่วยลงทุนไม่ใช่การฝากเงิน รวมทั้งไม่ได้อยู่ภายใต้ความคุ้มครองของสถาบันคุ้มครองเงินฝาก จึงมีความเสี่ยงจากการลงทุนซึ่งผู้ลงทุนอาจไม่ได้รับเงินลงทุนคืนเต็มจำนวน
- ได้รับอนุมัติจัดตั้ง และอยู่ภายใต้การกำกับดูแลของสำนักงาน ก.ล.ต
- การพิจารณาร่างหนังสือชี้ชวนในการเสนอขายหน่วยลงทุนของกองทุนรวมนี้มิได้เป็นการแสดงว่าสำนักงาน ก.ล.ต. ได้รับรองถึงความถูกต้องของข้อมูลในหนังสือชี้ชวนของกองทุนรวม หรือ ได้ประกันราคาหรือผลตอบแทนของหน่วยลงทุนที่เสนอขายนั้น ทั้งนี้ บริษัทจัดการกองทุนรวม ได้สอบทานข้อมูลในหนังสือชี้ชวนส่วนสรุปข้อมูลสำคัญ ณ วันที่ 10 เมษายน 2562 แล้วด้วยความระมัดระวังในฐานะผู้รับผิดชอบในการดำเนินการของกองทุนรวมและขอรับรองว่าข้อมูลดังกล่าวถูกต้อง ไม่เป็นเท็จ และไม่ทำให้ผู้อื่นสำคัญผิด

## ข้อมูลความเสี่ยงของกองทุน

- 1. ความเสี่ยงจากตลาด (Market Risk)** ความเสี่ยงที่เกิดจากราคาหรือผลตอบแทนของตราสารปรับตัวเพิ่มหรือลด เนื่องจากภาวะเศรษฐกิจ การเมือง ผลการดำเนินงานของผู้ออกตราสาร หรือการคาดการณ์ของนักลงทุน รวมถึงความเสี่ยงจากความผันผวนของดอกเบี้ย (Interest Rate Risk) อันเกิดจากการเปลี่ยนแปลงของอัตราดอกเบี้ยในท้องตลาด ซึ่งจะมีผลให้ราคา ตราสารหนี้ที่กองทุนถืออยู่เกิดความผันผวนได้
- 2. ความเสี่ยงจากธุรกิจของผู้ออกตราสาร (Business Risk)** ความเสี่ยงจากความสามารถในการบริหารธุรกิจของผู้ออกตราสาร เช่น ความสามารถในการชำระหนี้ และผลการดำเนินงาน เป็นต้น
- 3. ความเสี่ยงที่เกิดจากการผิดนัดชำระหนี้เงินต้น และดอกเบี้ยของผู้ออกตราสาร (Default Risk) หรือคู่สัญญาในการทำธุรกรรม (Counter Party)** เนื่องจากผู้ออกตราสาร หรือคู่สัญญาในการทำธุรกรรม มีผลการดำเนินงาน และฐานะการเงินที่ด้อยลงจึงขาดสภาพคล่องที่จะจ่ายเงินตามภาระผูกพันเมื่อครบกำหนดเวลา ส่งผลให้ผู้ลงทุนไม่ได้รับชำระดอกเบี้ยและเงินต้นตามเวลาที่กำหนดไว้
- 4. ความเสี่ยงด้านสภาพคล่องของตราสาร (Liquidity Risk)** ความเสี่ยงจากการที่ไม่สามารถซื้อหรือขายตราสารที่กองทุนถืออยู่ในราคา จำนวน และระยะเวลาที่ต้องการ

## คำอธิบายแผนภาพมิตความเสี่ยง

**ความเสี่ยงจากความผันผวนของมูลค่าหน่วยลงทุน (Market Risk)** หมายถึง ความเสี่ยงที่มูลค่าของหลักทรัพย์ที่กองทุนรวมลงทุนจะเปลี่ยนแปลงเพิ่มขึ้นหรือลดลงจากปัจจัยภายนอก เช่น สภาวะเศรษฐกิจการลงทุน ปัจจัยทางการเมืองทั้งในและต่างประเทศ เป็นต้น ซึ่งพิจารณาได้จากค่า standard deviation (SD) ของกองทุนรวม หากกองทุนรวมมีค่า SD สูง แสดงว่ากองทุนรวมมีความผันผวนจากการเปลี่ยนแปลงของราคาหลักทรัพย์สูง

**ความเสี่ยงจากการกระจุกตัวลงทุนในผู้ออกตราสารใดรายหนึ่ง (High issuer Concentration)** พิจารณาจากการลงทุนแบบกระจุกตัวในตราสารของผู้ออกตราสาร คู่สัญญา หรือบุคคลอื่นที่มีภาระผูกพันตามตราสารหรือสัญญานั้น รายใดรายหนึ่งมากกว่า 10% ของ NAV รวมกัน

ทั้งนี้ การลงทุนแบบกระจุกตัวไม่รวมถึงกรณีการลงทุนในทรัพย์สินดังนี้

1. ตราสารหนี้ภาครัฐไทย
2. ตราสารภาครัฐต่างประเทศที่มีการจัดอันดับความน่าเชื่อถืออยู่ในอันดับที่สามารถลงทุนได้
3. เงินฝากหรือตราสารเทียบเท่าเงินฝากที่ผู้รับฝากหรือผู้ออกตราสารที่มีการจัดอันดับความน่าเชื่อถืออยู่ในอันดับที่สามารถลงทุนได้

ทั้งนี้ ผู้ลงทุนสามารถดูความเสี่ยงของกองทุนเพิ่มเติมได้ที่ หนังสือชี้ชวนของกองทุนรวม [www.phatraasset.com](http://www.phatraasset.com)

## คำอธิบายเพิ่มเติม

อัตราส่วนหมุนเวียนการลงทุนของกองทุนรวม (portfolio turnover ratio : PTR) : เพื่อให้ผู้ลงทุนทราบถึงปริมาณการซื้อขายทรัพย์สินของกองทุน และสะท้อนกลยุทธ์การลงทุนของผู้จัดการกองทุนได้ดียิ่งขึ้น โดยคำนวณจากมูลค่าที่ต่ำกว่าระหว่างผลรวมของมูลค่าการซื้อขายทรัพย์สินกับผลรวมของมูลค่าการขายทรัพย์สินที่กองทุนรวมลงทุนในรอบระยะเวลาผ่านมาย้อนหลัง 1 ปีหารด้วยมูลค่าทรัพย์สินสุทธิเฉลี่ยของกองทุนรวมในรอบระยะเวลาเดียวกัน