

หนังสือชี้ชวนส่วนสรุปข้อมูลสำคัญ



krungsri
Asset Management

เครือ MUFG หนึ่งในสถาบันการเงินที่ใหญ่ที่สุดของโลก

บลจ.กรุงศรี จำกัด
ซึ่งได้รับการรับรองโดย CAC*

(*โครงการแนวร่วมปฏิบัติของภาคเอกชนไทยในการต่อต้านการทุจริตของสมาคมส่งเสริมสถาบันกรรมการบริษัทไทย)

กองทุนเปิดกรุงศรี
หุ้นระยะยาวออลสตาร์ปันผล
[KFLTFAST-D]

กองทุนตราสารทุน
กองทุนรวมหุ้นระยะยาว

กองทุนรวมที่ลงทุนแบบมีความเสี่ยงทั้งในและต่างประเทศ



คุณกำลังจะลงทุนอะไร?



กองทุนรวมนี้เหมาะกับใคร?



คุณต้องระวังอะไรเป็นพิเศษ?



สัดส่วนของประเภททรัพย์สินที่ลงทุน



ค่าธรรมเนียม



ผลการดำเนินงานในอดีต



ข้อมูลอื่นๆ

การลงทุนในกองทุนรวม **ไม่ใช่** การฝากเงิน



คุณกำลังจะลงทุนอะไร?

• นโยบายการลงทุน

- ลงทุนในหุ้นสามัญจดทะเบียน หรือสัญญาซื้อขายล่วงหน้าอ้างอิงกับผลตอบแทนของหุ้นหรือกลุ่มหุ้นของบริษัทจดทะเบียนโดยเฉลี่ยในรอบปีบัญชีไม่น้อยกว่า 65% ของ NAV ซึ่งจะพิจารณาลงทุนในบริษัทที่มีปัจจัยพื้นฐานดี มีแนวโน้มเจริญเติบโต และ/หรือการจ่ายเงินปันผลที่ดี
- กองทุนจะลงทุนในกองทุนรวม iShares Core MSCI World UCITS ETF ประมาณ 30% ของ NAV ซึ่งสร้างผลตอบแทนให้ใกล้เคียงกับการลงทุนในหุ้นของบริษัทฯ ทั่วโลก

• กลยุทธ์ในการบริหารจัดการลงทุน

มุ่งหวังให้ผลตอบแทนสูงกว่าดัชนีชี้วัด (Active Management)



กองทุนรวมนี้เหมาะกับใคร?

- ผู้ลงทุนที่สามารถรับความผันผวนของราคาตราสารหนี้และหุ้นที่กองทุนรวมไปลงทุน ซึ่งอาจจะปรับตัวเพิ่มสูงขึ้นหรือลดลงจนต่ำกว่ามูลค่าที่ลงทุนและทำให้ขาดทุนได้
- ผู้ที่สามารถลงทุนในระยะกลางถึงระยะยาว โดยคาดหวังผลตอบแทนในระยะยาวที่ดีกว่าการลงทุนในตราสารหนี้ทั่วไป

กองทุนรวมนี้ไม่เหมาะกับใคร

ผู้ลงทุนที่เน้นการได้รับผลตอบแทนในจำนวนเงินที่แน่นอน หรือรักษาเงินต้นให้อยู่ครบ



ทำอย่างไรหากยังไม่เข้าใจนโยบาย และความเสี่ยงของกองทุนนี้

- อ่านหนังสือชี้ชวนฉบับเต็ม หรือสอบถามผู้สนับสนุนการขายและบริษัทจัดการ
อย่าลงทุนหากไม่เข้าใจลักษณะและความเสี่ยงของกองทุนรวมนี้ดีพอ

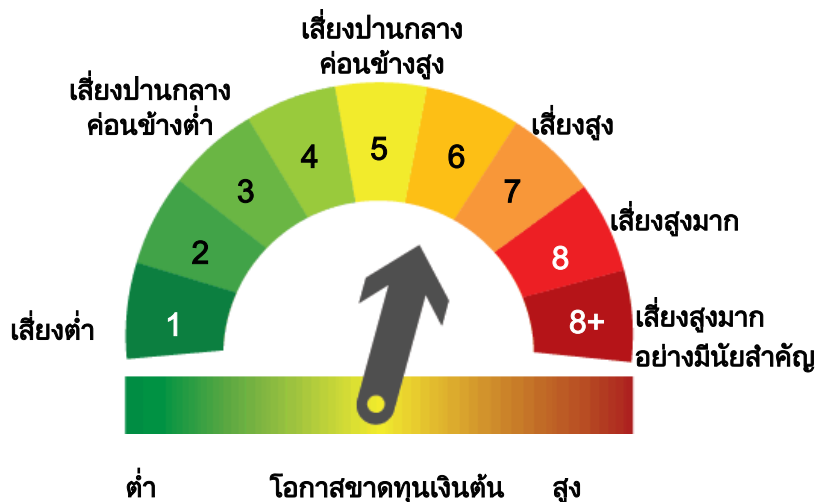


คุณต้องระวังอะไรเป็นพิเศษ?

• ค่าเตือนที่สำคัญ

- กองทุนลงทุนในหุ้นสามัญของบริษัทจดทะเบียนในตลาดหลักทรัพย์ ซึ่งมีความเสี่ยงจากภาวะตลาด (Market risk) จากสถานการณ์ต่างๆ เช่น เศรษฐกิจ การเมืองหรือสังคม ซึ่งส่งผลกระทบต่อภาคธุรกิจจนทำให้ภาวะตลาดเปลี่ยนแปลงไปจนมีผลกระทบต่อราคาหุ้น
- กองทุนรวมนี้อาจมีการลงทุนในตราสารหนี้ที่มีอันดับความน่าเชื่อถือต่ำกว่าอันดับที่สามารถลงทุนได้ (non-investment grade) หรือไม่ได้รับการจัดอันดับความน่าเชื่อถือ (unrated) ผู้ลงทุนอาจมีความเสี่ยงสูงขึ้นจากการไม่ได้รับชำระคืนเงินต้นและดอกเบี้ย
- ผู้ลงทุนควรศึกษาข้อมูลเกี่ยวกับสิทธิประโยชน์ทางภาษีที่ระบุไว้ในคู่มือการลงทุนในกองทุนรวมหุ้นระยะยาว
- ผู้ลงทุนในกองทุนรวมนี้ จะไม่สามารถนำหน่วยลงทุนของกองทุนไปจำหน่าย จ่าย โอน จำนำ หรือนำไปเป็นประกัน

แผนภาพแสดงตำแหน่งความเสี่ยงของกองทุนรวม



ปัจจัยความเสี่ยงที่สำคัญ

1. ความเสี่ยงจากความผันผวนของมูลค่าหน่วยลงทุน (Market Risk)

	ต่ำ				สูง
ความผันผวนของผลการดำเนินงาน (SD)	< 5%	5-10%	10 - 15%	15 - 25%	> 25%
กลุ่มหุ้นในประเทศที่ลงทุน	ต่ำ				สูง
	General	Large Cap	Mid/Small	Sector	

*ค่า SD แสดงความผันผวนของกองทุนย้อนหลัง 5 ปี (หรือตั้งแต่จัดตั้งกองทุนกรณียังไม่ครบ 5 ปี)

2. ความเสี่ยงจากการเปลี่ยนแปลงของอัตราแลกเปลี่ยน (Exchange Rate Risk)

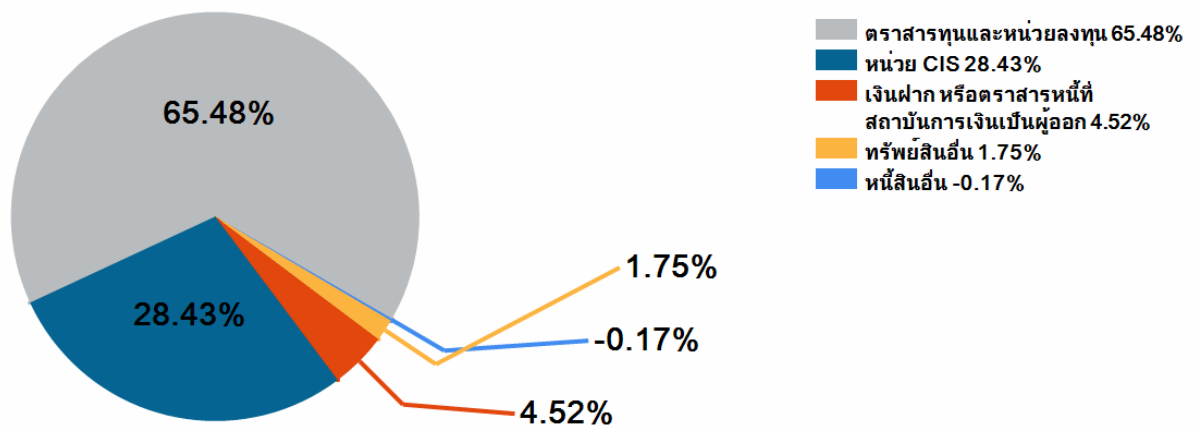
	ต่ำ			สูง
การป้องกันความเสี่ยง fx	ทั้งหมด/เกือบทั้งหมด	บางส่วน	ดูลยพินิจ	ไม่ป้องกัน

3. ความเสี่ยงจากการกระจุกตัวลงทุนในผู้ออกรายใดรายหนึ่ง (High issuer concentration risk)

	ต่ำ				สูง
การกระจุกตัวลงทุน ในผู้ออกตราสาร	≤ 10%	10-20%	20-50%	50-80%	> 80%



สัดส่วนของประเภททรัพย์สินที่ลงทุน



5 หมวดหลักทรัพย์สินแรกที่ลงทุน

หมวดธนาคาร	14.91
หมวดพลังงานและสาธารณูปโภค	14.64
หมวดพาณิชย์	6.95
หมวดเทคโนโลยีสารสนเทศและการสื่อสาร	6.32
หมวดพัฒนาอสังหาริมทรัพย์	5.55

ชื่อทรัพย์สินที่ลงทุนสูงสุด 5 อันดับแรก

ชื่อทรัพย์สิน	Security Code	% ของ NAV
iShares Core MSCI World UCITS ETF USD (Acc)	IE00B4L5Y983	28.43
บมจ.ปตท	PTT	4.22
บมจ.ธ.กรุงไทย	KTB	4.07
บมจ. โทเทิล แอ็คเซ็ส คอมมูนิเคชั่น	DTAC	3.89
บมจ.บ้านปู	BANPU	3.51

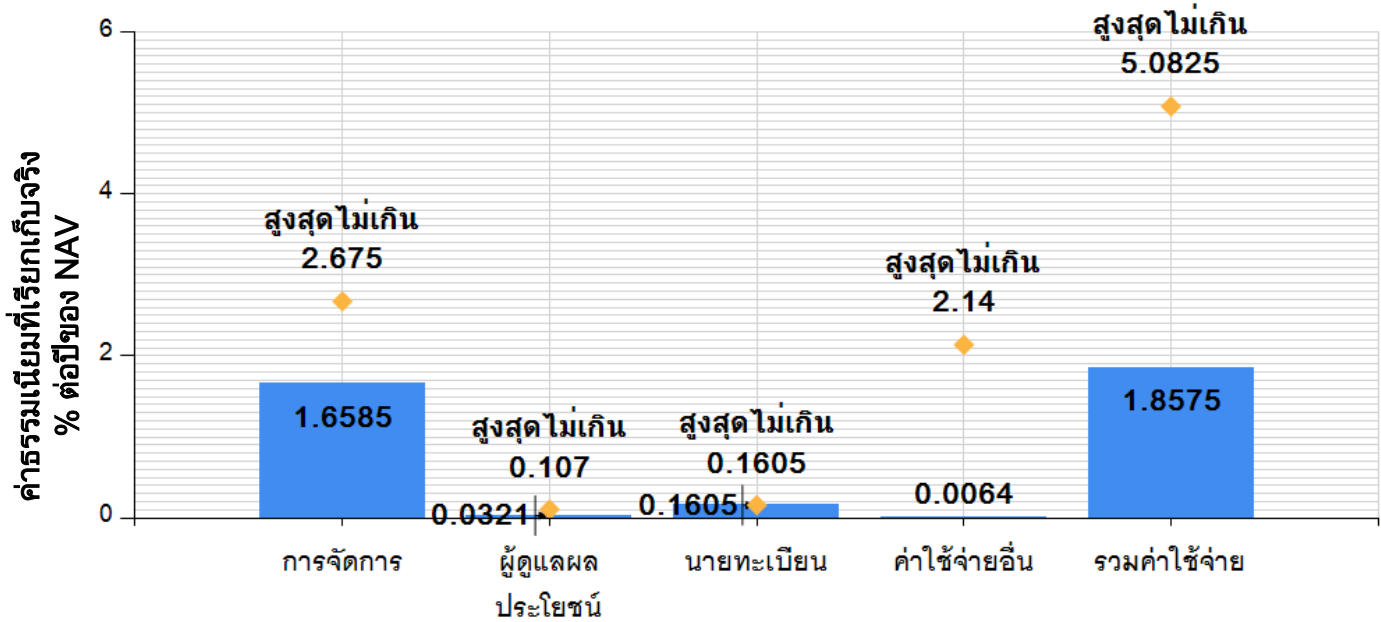


ค่าธรรมเนียม

ค่าธรรมเนียมมีผลกระทบต่อผลตอบแทนที่คุณจะได้รับ ดังนั้น คุณควรพิจารณาการเรียกเก็บค่าธรรมเนียมดังกล่าวก่อนการลงทุน

ค่าธรรมเนียมที่เรียกเก็บจากกองทุนรวม (% ต่อปีของ NAV)

ค่าธรรมเนียมที่เรียกเก็บจากกองทุนรวม



*คุณสามารถดูข้อมูลค่าธรรมเนียมที่เรียกเก็บจริงจากกองทุนย้อนหลังได้ที่ www.krungsriasset.com

ค่าธรรมเนียมที่เรียกเก็บจากผู้ถือหน่วย (% ของมูลค่าซื้อขาย)

รายการ	สูงสุดไม่เกิน	เก็บจริง
ค่าธรรมเนียมขาย	ไม่เกิน 1.50	ไม่เรียกเก็บ
ค่าธรรมเนียมการรับซื้อคืน	ไม่เกิน 1.50	ไม่เรียกเก็บ
ค่าธรรมเนียมสับเปลี่ยนเข้า	ไม่เกิน 1.50	ไม่เรียกเก็บ
ค่าธรรมเนียมสับเปลี่ยนออก	ไม่เกิน 1.50	ไม่เรียกเก็บ
ค่าปรับกรณีขายคืนและสับเปลี่ยนออกก่อนระยะเวลาที่กำหนด	ไม่เกิน 0.50	0.50 กรณีถือหน่วยลงทุนน้อยกว่า 3 ปี
ค่าธรรมเนียมการโอน	ไม่มี	ไม่มี
ค่าใช้จ่ายในการซื้อขายหลักทรัพย์เมื่อมีการซื้อ ขาย สับเปลี่ยน	ไม่เกิน 0.50	0.20

หมายเหตุ: ค่าธรรมเนียมดังกล่าวเป็นอัตราที่รวมภาษีมูลค่าเพิ่ม ภาษีธุรกิจเฉพาะหรือภาษีอื่นใดแล้ว



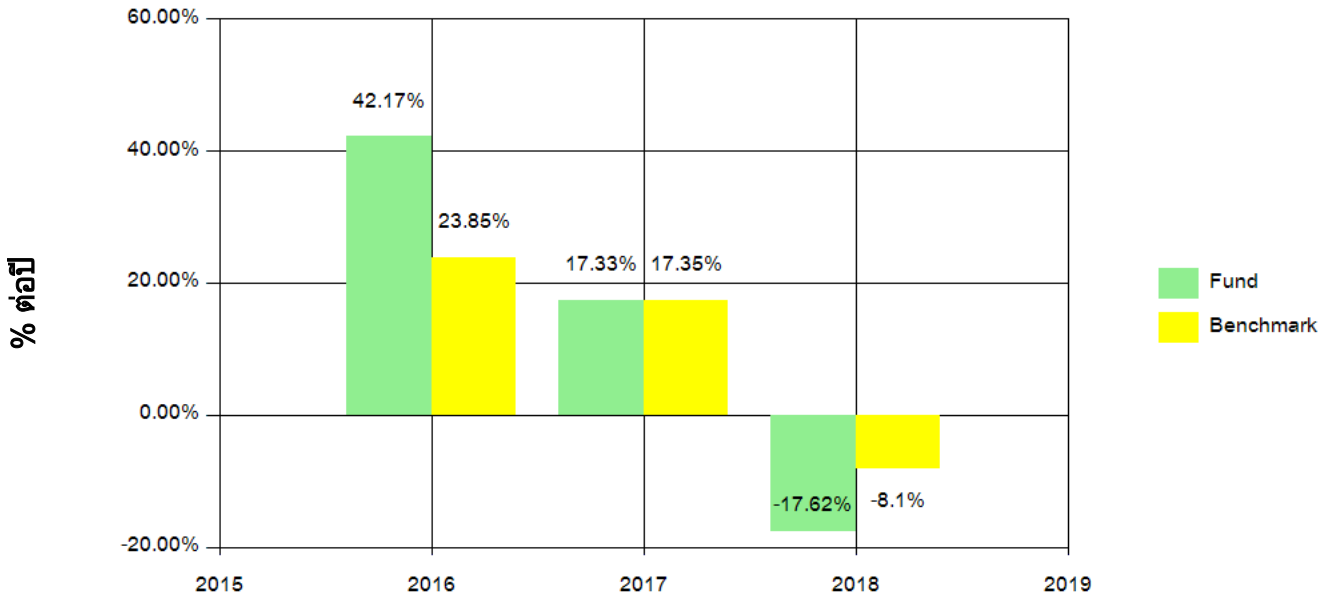
ผลการดำเนินงานในอดีต

ผลการดำเนินงานในอดีต มิได้เป็นสิ่งยืนยันถึงผลการดำเนินงานในอนาคต

1. ดัชนีชี้วัด (benchmark) ของกองทุนรวม

ดัชนีผลตอบแทนรวมตลาดหลักทรัพย์แห่งประเทศไทย (SET TRI)

2. แบบย้อนหลังตามปีปฏิทิน



* ในปีที่กองทุนจัดตั้ง ผลการดำเนินงานจะแสดงตั้งแต่วันที่จัดตั้งจนถึงสิ้นปีปฏิทิน

3. กองทุนนี้เคยมีผลขาดทุนสูงสุดในช่วงเวลา 5 ปี : -20.37 %

* กรณีกองทุนจัดตั้งไม่ครบ 5 ปีจะแสดงค่าที่เกิดขึ้นนับตั้งแต่จัดตั้งกองทุน

4. ความผันผวนของการดำเนินงาน (standard deviation) : 8.90 % ต่อปี

* กรณีกองทุนจัดตั้งไม่ครบ 5 ปีจะแสดงค่าที่เกิดขึ้นนับตั้งแต่จัดตั้งกองทุน

5. ความผันผวนของส่วนต่างผลการดำเนินงานและดัชนีชี้วัด (Tracking Error : TE) : N/A

6. ประเภทกองทุนรวมเพื่อใช้เปรียบเทียบผลการดำเนินงาน ณ จุดขาย คือ Equity General

ตารางแสดงผลการดำเนินงานของกลุ่ม Equity General ณ วันที่ 30 เม.ย. 2562

Peer Percentile	Return (%)						Standard Deviation (%)					
	3 เดือน	6 เดือน	1 ปี	3 ปี	5 ปี	10 ปี	3 เดือน	6 เดือน	1 ปี	3 ปี	5 ปี	10 ปี
5th Percentile	4.57	4.40	-0.23	10.99	7.67	17.07	6.16	7.09	8.26	7.88	8.10	11.74
25th Percentile	3.25	1.43	-4.00	8.79	6.34	15.65	7.05	8.87	10.21	9.42	9.56	14.78
50th Percentile	2.49	0.48	-5.93	7.20	5.32	14.81	7.78	9.84	11.42	10.63	10.75	15.74
75th Percentile	1.60	-1.26	-8.96	5.85	3.73	12.41	8.29	10.62	12.18	11.64	11.52	16.20
95th Percentile	0.42	-3.42	-12.41	2.45	1.56	9.59	9.90	11.76	13.72	14.12	14.13	17.51

7.ผลการดำเนินงานย้อนหลังแบบปึกหมุด

กองทุน	YTD	3 เดือน	Percent tile	6 เดือน	Percent tile	1 ปี	Percent tile	3 ปี	Percent tile	5 ปี	Percent tile	10 ปี	Percent tile	ตั้งแต่จัดตั้ง
KFLTFAST-D	8.70	4.14	25th	0.25	75th	-6.55	75th	N/A	N/A	N/A	N/A	N/A	N/A	3.56
ดัชนีชี้วัด	8.61	3.44	25th	1.98	25th	-3.00	25th	N/A	N/A	N/A	N/A	N/A	N/A	8.41
ความผันผวนของผลการดำเนินงาน	8.08	7.81	75th	9.72	50th	10.48	50th	N/A	N/A	N/A	N/A	N/A	N/A	8.90
ความผันผวนของดัชนีชี้วัด	7.63	7.49	50th	9.64	50th	11.43	75th	N/A	N/A	N/A	N/A	N/A	N/A	6.65

- ผลตอบแทนที่มีอายุเกินหนึ่งปีจะแสดงเป็นผลตอบแทนต่อปี
- กรณศึกษาข้อตกลงและเงื่อนไขของข้อมูลเปรียบเทียบผลการดำเนินงานแบบเปอร์เซ็นต์ไทล์ได้ที่หมายเหตุหน้าท้าย



ข้อมูลอื่นๆ

นโยบายการจ่ายเงินปันผล :	ไม่เกินปีละ 4 ครั้ง พิจารณาจากเงินปันผล/ดอกเบี้ยวที่ได้รับหรือไม่เกิน 30% ของกำไรสะสม/กำไรสุทธิ แล้วแต่จำนวนใดจะต่ำกว่า		
ผู้ดูแลผลประโยชน์ :	ธนาคารไทยพาณิชย์ จำกัด (มหาชน)		
วันที่จดทะเบียน :	23 พ.ย. 2559		
อายุโครงการ :	ไม่จำกัดอายุโครงการ		
การซื้อหน่วยลงทุน :	วันทำการซื้อ	ทุกวันทำการของธนาคารภายใน 15:30 น.	
	มูลค่าขั้นต่ำของการซื้อครั้งแรก	2,000 บาทไม่เกิน 500,000 บาท	
	มูลค่าขั้นต่ำของการซื้อครั้งต่อไป	2,000 บาทไม่เกิน 500,000 บาท	
การขายคืนหน่วยลงทุน :	วันทำการขายคืน	ทุกวันทำการของธนาคารภายใน 15:30 น.	
	มูลค่าขั้นต่ำของการขายคืน	ไม่มี	
	ยอดคงเหลือขั้นต่ำ	ไม่มี	
	ระยะเวลาการรับเงินค่าขายคืน	3 วันทำการนับถัดจากวันทำรายการ (T+3)	
	ผู้ลงทุนสามารถตรวจสอบมูลค่าทรัพย์สินรายวันได้ที่ www.krungsriasset.com		
รายชื่อผู้จัดการกองทุน :	ชื่อ-นามสกุล	ขอบเขตหน้าที่	วันที่เริ่มบริหารกองทุน
	นายวิพุธ เอื้ออนันท์	ผู้จัดการกองทุนตราสารทุน	23 พ.ย. 2559
	นางสาวสาวิณี สุขศรีวงศ์	ผู้จัดการกองทุนตราสารทุน	1 มี.ค. 2560
อัตราส่วนหมุนเวียนการลงทุนของกองทุน (Portfolio Turnover Ratio)	ในรอบระยะเวลาที่ผ่านมาย้อนหลัง 1 ปี เท่ากับ 33.65% กรณีกองทุนรวมที่จดทะเบียนจัดตั้งไม่ถึง 1 ปี จะแสดงค่าที่เกิดขึ้นจริงในช่วงเวลาตั้งแต่วันที่จดทะเบียนถึงวันที่รายงาน		
ผู้สนับสนุนการขายหรือรับซื้อคืน	ธนาคารกรุงศรีอยุธยา จำกัด (มหาชน) ทุกสาขา โทร 1572 บลจ.กรุงศรี หรือตัวแทนผู้สนับสนุนการขายและรับซื้อคืน		
ติดต่อสอบถาม รับหนังสือชี้ชวน/ร้องเรียน	บริษัทหลักทรัพย์จัดการกองทุน กรุงศรี จำกัด ที่อยู่ 898 อาคารเพลินจิตทาวเวอร์ ชั้น 1-2 โชนเอ ชั้น 12 ชั้น 18 โชนบี ถนนเพลินจิต แขวงลุมพินี เขตปทุมวัน กรุงเทพฯ 10330 โทรศัพท์ 0 2657 5757 โทรสาร 02 657 5777 เว็บไซต์ : www.krungsriasset.com อีเมล : krungsriasset.clientservice@krungsri.com		
ธุรกรรมที่อาจก่อให้เกิดความขัดแย้งทางผลประโยชน์	คุณสามารถตรวจสอบธุรกรรมที่อาจก่อให้เกิดความขัดแย้งทางผลประโยชน์ได้ที่ www.krungsriasset.com/th/Investment/RelatedPartyTransactions.html		
ข้อมูลอื่นๆ	ขนาดกองทุน	1,055 ล้านบาท	
	มูลค่าหน่วยลงทุน	10.5214 บาท/หน่วย	
	ประวัติการจ่ายปันผล 1 ครั้งล่าสุด (จ่ายทั้งสิ้น 1 ครั้ง เป็นจำนวนเงิน 0.4000 บาท)	30 พ.ย. 2560 0.40 บาท/หน่วย	

หมายเหตุ

- การลงทุนในหน่วยลงทุนไม่ใช่การฝากเงิน รวมทั้งไม่ได้อยู่ภายใต้ความคุ้มครองของสถาบันคุ้มครองเงินฝาก จึงมีความเสี่ยงจากการลงทุนซึ่งผู้ลงทุนอาจไม่ได้รับเงินลงทุนคืนเต็มจำนวน
- ได้รับอนุมัติจัดตั้ง และอยู่ภายใต้การกำกับดูแลของสำนักงาน ก.ล.ต
- การพิจารณาว่าหนังสือชี้ชวนในการเสนอขายหน่วยลงทุนของกองทุนรวมนี้มิได้เป็นการแสดงว่าสำนักงาน ก.ล.ต. ได้รับความถูกต้องของข้อมูลในหนังสือชี้ชวนของกองทุนรวม หรือ ได้ประกันราคาหรือผลตอบแทนของหน่วยลงทุนที่เสนอขายนั้น ทั้งนี้ บริษัทจัดการกองทุนรวมได้สอบทานข้อมูลในหนังสือชี้ชวนส่วนสรุปข้อมูลสำคัญ ณ วันที่ 30 เม.ย. 2562 แล้วด้วยความระมัดระวังในฐานะผู้รับผิดชอบในการดำเนินการของกองทุนรวมและขอรับรองว่าข้อมูลดังกล่าวถูกต้องไม่เป็นเท็จและไม่ทำให้ผู้อื่นสำคัญผิด
- ข้อมูลการจัดอันดับกองทุนเป็นกรรมสิทธิ์ของบริษัท มอร์นิ่งสตาร์ ทั้งนี้บริษัทขอสงวนสิทธิ์ 1) ในการแก้ไข ปรับปรุง หรือเปลี่ยนแปลงข้อมูลใดๆ โดยไม่จำเป็นต้องแจ้งให้ทราบล่วงหน้าแต่อย่างใด 2) บริษัทขอสงวนสิทธิ์ที่จะไม่รับผิดชอบต่อความถูกต้อง ครบถ้วน และความเสียหายต่างๆ ที่เกิดขึ้นทุกกรณีจากการนำรายงานหรือข้อมูลไปใช้อ้างอิง

ข้อตกลงและเงื่อนไขของข้อมูลเปรียบเทียบผลการดำเนินงานแบบเปอร์เซ็นต์ไทล์

1. ผลการดำเนินงานในอดีตของกองทุน มิได้เป็นสิ่งยืนยันถึงผลการดำเนินงานในอนาคต
 2. ผู้ลงทุนสามารถดูข้อมูลฉบับเต็มได้ที่ www.aimc.or.th
 3. ผลการดำเนินงานของกองทุนที่การเปรียบเทียบแบ่งตามประเภทกองทุนรวมภายใต้ข้อกำหนดของสมาคมบริษัทจัดการลงทุน โดยกองทุนที่จะถูกเปรียบเทียบผลการดำเนินงานในแต่ละช่วงเวลากับกองทุนประเภทเดียวกันในระดับเปอร์เซ็นต์ไทล์ (Percentiles) ต่างๆ โดยแบ่งออกเป็น
 - 5th Percentile แสดงผลการดำเนินงานของกองทุนอันดับที่ 5 เปอร์เซ็นต์ไทล์ (Top 5% performance)
 - 25th Percentile แสดงผลการดำเนินงานของกองทุนอันดับที่ 25 เปอร์เซ็นต์ไทล์ (Top 25% performance)
 - 50th Percentile แสดงผลการดำเนินงานของกองทุนอันดับที่ 50 เปอร์เซ็นต์ไทล์ (Median performance)
 - 75th Percentile แสดงผลการดำเนินงานของกองทุนอันดับที่ 75 เปอร์เซ็นต์ไทล์ (Bottom 25% performance)
 - 95th Percentile แสดงผลการดำเนินงานของกองทุนอันดับที่ 95 เปอร์เซ็นต์ไทล์ (Bottom 5% performance)
- เมื่อผู้ลงทุนทราบผลตอบแทนของกองทุนที่ลงทุน สามารถนำไปเปรียบเทียบกับเปอร์เซ็นต์ไทล์ตามตาราง จะทราบว่ากองทุนที่ลงทุนนั้นอยู่ในช่วงที่เท่าใดของประเภทกองทุนรวมนั้น

คำอธิบายรายละเอียดของข้อมูลที่ต้องเปิดเผยในหนังสือชี้ชวนส่วนสรุปข้อมูลสำคัญ

ข้อมูลที่เปิดเผยในส่วนนี้เป็นข้อมูล โดยสังเขปเพื่อใช้อธิบายมิติความเสี่ยงต่างๆ

	หัวข้อ	การเปิดเผยข้อมูล																					
1	<p>ความเสี่ยงจากความผันผวนของมูลค่าหน่วยลงทุน (Market Risk)</p>	<p>แบ่งเป็นกรณีกองทุนรวมต่างๆ ดังต่อไปนี้</p> <table border="1" data-bbox="416 293 1497 450"> <tr> <td data-bbox="416 293 719 338">- กรณีกองทุนรวมตราสารทุน</td> <td data-bbox="719 293 1497 338">พิจารณาค่าความผันผวนของผลการดำเนินงานกองทุนรวม (standard deviation : SD) ต่อปี</td> </tr> <tr> <td data-bbox="416 338 719 383">ความผันผวนของ</td> <td data-bbox="719 338 1497 383">ต่ำ สูง</td> </tr> <tr> <td data-bbox="416 383 719 427">ผลการดำเนินงาน (SD)</td> <td data-bbox="719 383 1497 427"> <table border="1" style="width: 100%; text-align: center;"> <tr> <td data-bbox="799 394 895 439">< 5%</td> <td data-bbox="895 394 991 439">5-10%</td> <td data-bbox="991 394 1086 439">10-15%</td> <td data-bbox="1086 394 1182 439">15-25%</td> <td data-bbox="1182 394 1278 439">> 25%</td> </tr> </table> </td> </tr> </table> <p>กรณีกองทุนรวมตราสารทุน หมายถึง ความเสี่ยงที่มูลค่าของหลักทรัพย์ที่กองทุนรวมลงทุนจะเปลี่ยนแปลงเพิ่มขึ้นหรือลดลงจากปัจจัยภายนอก เช่น สถานะเศรษฐกิจการลงทุน ปัจจัยทางการเมืองทั้งในและต่างประเทศ เป็นต้น ซึ่งพิจารณาได้จากค่า standard deviation (SD) ของกองทุนรวม หากกองทุนรวมมีค่า SD สูง แสดงว่ากองทุนรวมมีความผันผวนจากการเปลี่ยนแปลงของราคาหลักทรัพย์สูง</p> <p>กรณีกองทุนรวมตราสารทุนในประเทศ สามารถพิจารณาลักษณะหุ้นที่กองทุนรวมเน้นลงทุน</p> <table border="1" data-bbox="416 730 1497 898"> <tr> <td data-bbox="416 730 719 775">- กรณีกองทุนรวมตราสารทุนในประเทศ</td> <td data-bbox="719 730 1497 775">ระบุมิติความเสี่ยงของลักษณะหุ้นที่กองทุนรวมเน้นลงทุน (ประมาณ 80% ของ NAV)</td> </tr> <tr> <td data-bbox="416 775 719 819">กลุ่มหุ้นที่เน้นลงทุน</td> <td data-bbox="719 775 1497 819">ต่ำ สูง</td> </tr> <tr> <td data-bbox="416 819 719 864"></td> <td data-bbox="719 819 1497 864"> <table border="1" style="width: 100%; text-align: center;"> <tr> <td data-bbox="799 831 911 875">general</td> <td data-bbox="911 831 1023 875">large cap</td> <td data-bbox="1023 831 1134 875">mid/small</td> <td data-bbox="1134 831 1246 875">sector</td> </tr> </table> </td> </tr> </table>	- กรณีกองทุนรวมตราสารทุน	พิจารณาค่าความผันผวนของผลการดำเนินงานกองทุนรวม (standard deviation : SD) ต่อปี	ความผันผวนของ	ต่ำ สูง	ผลการดำเนินงาน (SD)	<table border="1" style="width: 100%; text-align: center;"> <tr> <td data-bbox="799 394 895 439">< 5%</td> <td data-bbox="895 394 991 439">5-10%</td> <td data-bbox="991 394 1086 439">10-15%</td> <td data-bbox="1086 394 1182 439">15-25%</td> <td data-bbox="1182 394 1278 439">> 25%</td> </tr> </table>	< 5%	5-10%	10-15%	15-25%	> 25%	- กรณีกองทุนรวมตราสารทุนในประเทศ	ระบุมิติความเสี่ยงของลักษณะหุ้นที่กองทุนรวมเน้นลงทุน (ประมาณ 80% ของ NAV)	กลุ่มหุ้นที่เน้นลงทุน	ต่ำ สูง		<table border="1" style="width: 100%; text-align: center;"> <tr> <td data-bbox="799 831 911 875">general</td> <td data-bbox="911 831 1023 875">large cap</td> <td data-bbox="1023 831 1134 875">mid/small</td> <td data-bbox="1134 831 1246 875">sector</td> </tr> </table>	general	large cap	mid/small	sector
- กรณีกองทุนรวมตราสารทุน	พิจารณาค่าความผันผวนของผลการดำเนินงานกองทุนรวม (standard deviation : SD) ต่อปี																						
ความผันผวนของ	ต่ำ สูง																						
ผลการดำเนินงาน (SD)	<table border="1" style="width: 100%; text-align: center;"> <tr> <td data-bbox="799 394 895 439">< 5%</td> <td data-bbox="895 394 991 439">5-10%</td> <td data-bbox="991 394 1086 439">10-15%</td> <td data-bbox="1086 394 1182 439">15-25%</td> <td data-bbox="1182 394 1278 439">> 25%</td> </tr> </table>	< 5%	5-10%	10-15%	15-25%	> 25%																	
< 5%	5-10%	10-15%	15-25%	> 25%																			
- กรณีกองทุนรวมตราสารทุนในประเทศ	ระบุมิติความเสี่ยงของลักษณะหุ้นที่กองทุนรวมเน้นลงทุน (ประมาณ 80% ของ NAV)																						
กลุ่มหุ้นที่เน้นลงทุน	ต่ำ สูง																						
	<table border="1" style="width: 100%; text-align: center;"> <tr> <td data-bbox="799 831 911 875">general</td> <td data-bbox="911 831 1023 875">large cap</td> <td data-bbox="1023 831 1134 875">mid/small</td> <td data-bbox="1134 831 1246 875">sector</td> </tr> </table>	general	large cap	mid/small	sector																		
general	large cap	mid/small	sector																				
2	<p>ความเสี่ยงจากการกระจุกตัวลงทุนในผู้ออกรายใดรายหนึ่ง (High issuer concentration risk)</p>	<p>พิจารณาจากการลงทุนแบบกระจุกตัวในตราสารของผู้ออกตราสาร คู่สัญญา หรือบุคคลอื่นที่มีภาระผูกพันตามตราสารหรือสัญญานั้น รายใดรายหนึ่งมากกว่า 10% ของ NAV รวมกัน</p> <p>ทั้งนี้ การลงทุนแบบกระจุกตัวไม่รวมถึงกรณีการลงทุนในทรัพย์สินดังนี้</p> <ol style="list-style-type: none"> ตราสารหนี้ภาครัฐไทย ตราสารภาครัฐต่างประเทศที่มีการจัดอันดับความน่าเชื่อถืออยู่ในอันดับที่สามารถลงทุนได้ เงินฝากหรือตราสารเทียบเท่าเงินฝากที่ผู้รับฝากหรือผู้ออกตราสารที่มีการจัดอันดับความน่าเชื่อถืออยู่ในอันดับที่สามารถลงทุนได้ 																					
3	<p>ผลขาดทุนสูงสุดที่เกิดขึ้นจริง 5 ปี (Maximum Drawdown)</p>	<p>ผลขาดทุนสะสมสูงสุดที่เกิดจากการลงทุนจริงของกองทุนรวมย้อนหลังเป็นระยะเวลาอย่างน้อย 5 ปี นับแต่วันที่รายงาน (หรือตั้งแต่จัดตั้งกองทุนรวมกรณียังไม่ครบ 5 ปี) โดยมีวิธีการคำนวณดังนี้</p> $\text{Drawdown}_{(t)} = \frac{\text{มูลค่าหน่วยลงทุน}_{(t)} - \text{มูลค่าหน่วยลงทุนสูงสุด}^*}{\text{มูลค่าหน่วยลงทุนสูงสุด}^*}$ $\text{Maximum Drawdown} = \min (\text{Drawdown}_{(t)})$ <p>หมายเหตุ : * มูลค่าหน่วยลงทุนสูงสุด คือ มูลค่าหน่วยลงทุนสูงสุดของระยะเวลาก่อนหน้าจนถึงวันที่คำนวณ (t)</p>																					
4	<p>ค่าความผันผวนของผลการดำเนินงาน (Standard Deviation : SD)</p>	<p>คือความผันผวนของผลตอบแทนกองทุน (Standard Deviation of Fund) คำนวณจากผลตอบแทนของกองทุนรวมซึ่งมีวิธีการคำนวณเป็นไปตามหลักเกณฑ์ของสมาคมบริษัทจัดการลงทุนว่าด้วยมาตรฐานการวัดและนำเสนอผลการดำเนินงานของกองทุนรวม ใช้การเปิดเผยค่า SD ของกองทุนรวมย้อนหลังเป็นระยะเวลา 5 ปี นับแต่วันที่รายงาน แสดงเป็น % ต่อปี</p>																					

	หัวข้อ	การเปิดเผยข้อมูล
5	ค่าความผันผวนของส่วนต่างของผลตอบแทนเฉลี่ยของกองทุนรวมและผลตอบแทนของดัชนีชี้วัด (Tracking Error)	<p>Tracking Error คือ ความผันผวนของส่วนต่างของผลตอบแทนเฉลี่ยของกองทุนรวมและผลตอบแทนของดัชนีชี้วัด ซึ่งสะท้อนให้เห็นถึงประสิทธิภาพในการเลียนแบบดัชนีชี้วัดของกองทุนรวมว่ามีการเบี่ยงเบนออกไปจากดัชนีชี้วัดมากน้อยเพียงใด เช่น หากกองทุนรวมมีค่า TE ต่ำ แสดงว่า อัตราผลตอบแทนของกองทุนมีการเบี่ยงเบนออกไปจาก ดัชนีชี้วัดในอัตราที่ต่ำ ดังนั้น กองทุนรวมนี้จึงมีประสิทธิภาพในการเลียนแบบดัชนีชี้วัด อ้างอิง ในขณะที่กองทุนรวมที่มีค่า TE สูง แสดงว่าอัตราผลตอบแทนของกองทุนรวมมีการเบี่ยงเบนออกจากดัชนีชี้วัดในอัตราที่สูง ดังนั้น โอกาสที่ผลตอบแทน การลงทุนจะเป็นไปตามผลตอบแทนของ benchmark ก็จะมีลดน้อยลง เป็นต้น</p> <p>ใช้พิจารณาเทียบกับกองทุนรวมที่มีนโยบายการบริหารกองทุนแบบ passive fund/ Index tracking เช่น กองทุนรวมดัชนี หรือกองทุนรวมอีทีเอฟ เป็นต้น</p>
6	อัตราส่วนหมุนเวียนการลงทุนของกองทุนรวม (Portfolio Turnover Ratio : PTR)	<p>เพื่อให้ผู้ลงทุน ทราบถึงปริมาณการซื้อขายทรัพย์สินของกองทุน และช่วยสะท้อนกลยุทธ์การลงทุนของผู้จัดการกองทุน ได้ดียิ่งขึ้น โดยคำนวณจากมูลค่าที่ต่ำกว่าระหว่างผลรวมของมูลค่าการซื้อขายทรัพย์สินที่กองทุนรวมลงทุนในรอบระยะเวลาผ่านมาย้อนหลัง 1 ปี หารด้วยมูลค่าทรัพย์สินสุทธิเฉลี่ยของกองทุนรวมในรอบระยะเวลาเดียวกัน</p> <div style="border: 1px solid black; padding: 10px; width: fit-content; margin: 10px auto;"> $PTR = \frac{\text{Min (ซื้อหุ้น , ขายหุ้น)}}{\text{Avg. NAV}}$ </div>