

หนังสือชี้ชวนส่วนสรุปข้อมูลสำคัญ



บลจ.กรุงศรี จำกัด
ซึ่งได้รับการรับรองโดย CAC*
(*โครงการแนวร่วมปฏิบัติของภาคเอกชนไทยในการต่อต้าน
การทุจริตของสมาคมส่งเสริมสถาบันกรรมการบริษัทไทย)

กองทุนเปิดกรุงศรีโกลบอลเฮลท์แคร์อีควิตี้เฮดจ์เอฟเอ็กซ์
Krungsri Global Healthcare Equity Hedged FX Fund (KFHHCARE)
(หน่วยลงทุนชนิดสะสมมูลค่า: KFHHCARE-A)

กองทุนรวมตราสารทุน
กองทุนรวมหน่วยลงทุนประเภท Feeder Fund
กองทุนรวมหมวดอุตสาหกรรม (Sector Fund)
กองทุนรวมที่เน้นลงทุนแบบมีความเสี่ยงต่างประเทศ

กองทุนนี้ลงทุนกระจุกตัวในหมวดอุตสาหกรรมทางด้านสุขภาพ (Healthcare Sector)
จึงมีความเสี่ยงที่ผู้ลงทุนอาจสูญเสียเงินลงทุนจำนวนมาก



คุณกำลังจะลงทุนอะไร?



กองทุนรวมนี้เหมาะกับใคร?



คุณต้องระวังอะไรเป็นพิเศษ?



สัดส่วนของประเภททรัพย์สินที่ลงทุน



ค่าธรรมเนียม



ผลการดำเนินงาน



ข้อมูลอื่นๆ

การลงทุนในกองทุนรวมไม่ใช่การฝากเงิน



คุณกำลังจะลงทุนอะไร?

(1) นโยบายการลงทุน

- กองทุนเปิดกรุงศรีโกลบอลเฮลท์แคร์อิควิตี้เฮดจ์เอฟเอ็กซ์ : จะนำเงินไปลงทุนในหน่วยลงทุนของกองทุนรวมต่างประเทศชื่อ JPMorgan Funds - Global Healthcare Fund (กองทุนหลัก) โดยเฉลี่ยในรอบปีบัญชีไม่น้อยกว่าร้อยละ 80 ของ NAV
- กองทุน JPMorgan Funds - Global Healthcare Fund (กองทุนหลัก) : มีนโยบายเน้นลงทุนในตราสารทุนของบริษัทหมวดอุตสาหกรรมทางด้านสุขภาพ
- กองทุนอาจลงทุนในตราสารหนี้ที่มีอันดับความน่าเชื่อถือต่ำกว่าที่สามารถลงทุนได้ (Non - investment grade) หรือตราสารหนี้ที่ไม่ได้รับการจัดอันดับความน่าเชื่อถือ (Unrated)
- บริษัทจัดการขอสงวนสิทธิ์ในการเปลี่ยนแปลงประเภทและลักษณะพิเศษของกองทุนรวมในอนาคตให้เป็นกองทุนรวมหน่วยลงทุน (Fund of Funds) หรือกองทุนรวมที่มีการลงทุนโดยตรงในตราสาร และ/หรือหลักทรัพย์ต่างประเทศ หรือสามารถกลับมาเป็นกองทุนรวมฟีดเดอร์ (Feeder Fund) ได้ โดยไม่ทำให้ระดับความเสี่ยงของการลงทุน (risk spectrum) เพิ่มขึ้น ทั้งนี้ ให้เป็นไปตามดุลยพินิจของผู้จัดการกองทุนซึ่งขึ้นอยู่กับสถานการณ์ตลาด โดยเป็นไปเพื่อประโยชน์สูงสุดของผู้ถือหน่วยลงทุน

(คุณสามารถศึกษาข้อมูลกองทุนหลักได้จาก www.jpmorganassetmanagement.com)

(2) กลยุทธ์ในการบริหารจัดการลงทุน

- กองทุนเปิดกรุงศรีโกลบอลเฮลท์แคร์อิควิตี้เฮดจ์เอฟเอ็กซ์ มุ่งหวังให้ผลประกอบการเคลื่อนไหวตามกองทุนหลัก (Passive Management) ส่วนกองทุน JPMorgan Funds - Global Healthcare Fund (กองทุนหลัก) มุ่งหวังให้ผลประกอบการสูงกว่าดัชนีชี้วัด (Active Management)



กองทุนรวมนี้เหมาะกับใคร?

- ผู้ลงทุนที่สามารถรับความผันผวนของราคาหุ้นที่กองทุนหลักไปลงทุน ซึ่งอาจจะปรับตัวเพิ่มสูงขึ้น หรือลดลงจนต่ำกว่ามูลค่าที่ลงทุนและทำให้ขาดทุนได้
- ผู้ลงทุนที่สามารถลงทุนในระยะกลางถึงระยะยาว โดยคาดหวังผลตอบแทนในระยะยาวที่ดีกว่าการลงทุนในตราสารหนี้ทั่วไป
- ผู้ลงทุนที่ต้องการกระจายการลงทุนไปยังหุ้นกลุ่ม Health Care

กองทุนรวมนี้ไม่เหมาะกับใคร

- ผู้ลงทุนที่เน้นการได้รับผลตอบแทนในจำนวนเงินที่แน่นอน หรือรักษาเงินต้นให้อยู่ครบ

ทำอย่างไรหากยังไม่เข้าใจนโยบาย และความเสี่ยงของกองทุนนี้

- อ่านหนังสือชี้ชวนฉบับเต็ม หรือสอบถามผู้สนับสนุนการขายและบริษัทจัดการ
- **อย่าลงทุนหากไม่เข้าใจลักษณะและความเสี่ยงของกองทุนรวมนี้ดีพอ**



คุณต้องระวังอะไรเป็นพิเศษ?

คำเตือนที่สำคัญ

- ผลตอบแทนของกองทุนรวมจะขึ้นอยู่กับผลการดำเนินงานของกองทุน JPMorgan Funds - Global Healthcare Fund (กองทุนหลัก)
- กองทุนไทยจะเข้าทำสัญญาซื้อขายล่วงหน้าที่มีตัวแปรเป็นอัตราแลกเปลี่ยนเงินเพื่อป้องกันความเสี่ยง ณ ขณะใดขณะหนึ่งไม่น้อยกว่าร้อยละ 90 ของมูลค่าเงินลงทุนในต่างประเทศ ซึ่งอาจมีต้นทุนสำหรับการทำธุรกรรมป้องกันความเสี่ยง โดยทำให้ผลตอบแทนของกองทุนไทยโดยรวมลดลงจากต้นทุนที่เพิ่มขึ้น
- กองทุนหลักอาจลงทุนในทรัพย์สินในสกุลเงินอื่นใดนอกเหนือจากสกุลเงินดอลลาร์สหรัฐอเมริกา (USD) และอาจใช้ตราสารอนุพันธ์ (Derivatives) เพื่อป้องกันความเสี่ยงด้านอัตราแลกเปลี่ยนตามดุลยพินิจของผู้จัดการกองทุน กองทุนหลักจึงอาจมีความเสี่ยงสูงจากอัตราแลกเปลี่ยนเงินตราต่างประเทศ ซึ่งอาจทำให้ผู้ลงทุนขาดทุนหรือได้รับกำไรจากอัตราแลกเปลี่ยน/หรือได้รับเงินคืนต่ำกว่าเงินลงทุนเริ่มแรกได้
- กองทุนไทยและ/หรือกองทุนหลักอาจลงทุนในหรือมีไว้ซึ่งสัญญาซื้อขายล่วงหน้าเพื่อเพิ่มประสิทธิภาพการบริหารการลงทุน จึงมีความเสี่ยงมากกว่ากองทุนรวมที่ลงทุนในหลักทรัพย์อ้างอิงโดยตรง เนื่องจากใช้เงินลงทุนในจำนวนที่น้อยกว่าจึงมีกำไร/ขาดทุนสูงกว่าการลงทุนในหลักทรัพย์อ้างอิงโดยตรง
- กองทุนรวมนี้อาจมีการลงทุนในตราสารหนี้ที่มีอันดับความน่าเชื่อถือต่ำกว่าอันดับที่สามารถลงทุนได้ (Non – investment grade) หรือตราสารหนี้ที่ไม่ได้รับการจัดอันดับความน่าเชื่อถือ (Unrated) ดังนั้น ผู้ลงทุนอาจมีความเสี่ยงสูงขึ้นจากการไม่ได้รับชำระคืนเงินต้นและดอกเบี้ย
- กองทุนมีนโยบายการลงทุนเฉพาะเจาะจงในหมวดอุตสาหกรรมด้านสุขภาพ จึงอาจมีความเสี่ยงและความผันผวนของราคาสูงกว่ากองทุนรวมทั่วไปที่มีการกระจายการลงทุนในหลายอุตสาหกรรม
- กองทุนรวมนี้ลงทุนกระจุกตัวในประเทศแถบอเมริกาเหนือ ผู้ลงทุนจึงควรพิจารณาการกระจายความเสี่ยงของพอร์ตการลงทุนโดยรวมของตนเองด้วย

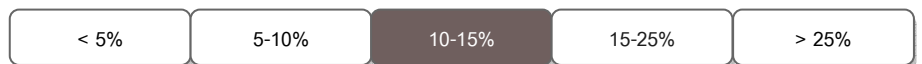
แผนภาพแสดงตำแหน่งความเสี่ยงของกองทุนรวม



ปัจจัยความเสี่ยงที่สำคัญ

ความเสี่ยงจากความผันผวนของราคาหลักทรัพย์

ความผันผวนของผลการดำเนินงาน (SD)



ต่ำ

สูง

ความเสี่ยงจากการเปลี่ยนแปลงของอัตราแลกเปลี่ยน

การป้องกันความเสี่ยง FX

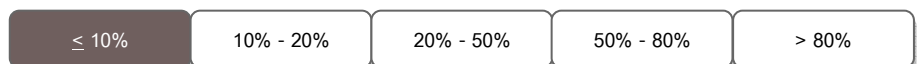


ต่ำ

สูง

ความเสี่ยงจากการกระจุกตัวลงทุนในผู้ออกรายใดรายหนึ่ง

การกระจุกตัวลงทุนในผู้ออกตราสารรวม



ต่ำ

สูง

คุณสามารถดูข้อมูลเพิ่มเติมได้ที่ www.krungsriasset.com



สัดส่วนของประเภททรัพย์สินที่ลงทุน

ข้อมูลการลงทุนของกองทุนหลัก

Holdings

TOP 10

	Sector	% of assets
UnitedHealth	Healthcare Services	7.2
Pfizer	Pharmaceutical	5.1
Merck & Co	Pharmaceutical	4.5
Johnson & Johnson	Pharmaceutical	4.2
Novartis	Pharmaceutical	4.1
Roche	Pharmaceutical	3.7
Medtronic	Medtech	3.0
Eli Lilly & Co	Pharmaceutical	2.8
Anthem	Healthcare Services	2.6
Biogen	Biotechnology	2.5

REGIONS (%)

North America	78.5
Europe & Middle East ex UK	13.6
United Kingdom	4.7
Japan	1.7
Pacific ex-Japan	0.0
Cash	1.5

SECTORS (%)

Pharmaceutical	37.0
Healthcare Services	20.7
Medtech	20.6
Biotechnology	20.2
Cash	1.5

ข้อมูล ณ วันที่ 30 กันยายน 2561

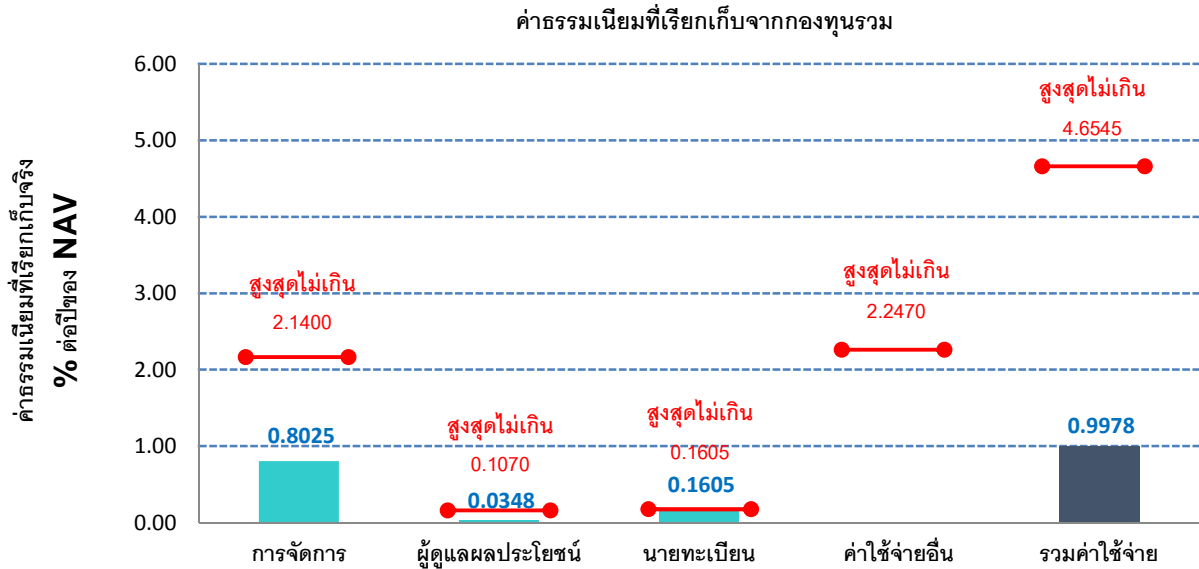
ที่มา : Factsheet ของกองทุนหลัก JPMorgan Funds - Global Healthcare Fund, Class: JPM Global Healthcare C (acc) - USD



ค่าธรรมเนียม

*ค่าธรรมเนียมมีผลกระทบต่อผลตอบแทนที่คุณจะได้รับ
ดังนั้น คุณควรพิจารณาการเรียกเก็บค่าธรรมเนียมดังกล่าวก่อนการลงทุน*

ค่าธรรมเนียมที่เรียกเก็บจากกองทุนรวม (% ต่อปีของ NAV)



หมายเหตุ : คุณสามารถดูข้อมูลค่าธรรมเนียมที่เรียกเก็บจริงจากกองทุนย้อนหลังได้ที่ www.krungsriasset.com

ค่าธรรมเนียมที่เรียกเก็บจากผู้ถือหน่วย (% ของมูลค่าซื้อขาย)

รายการ	สูงสุดไม่เกิน	เก็บจริง
ค่าธรรมเนียมการขาย	2.00	1.50
ค่าธรรมเนียมการรับซื้อคืน	2.00	ยังไม่เรียกเก็บ
ค่าธรรมเนียมการสับเปลี่ยนหน่วยลงทุนเข้า	2.00	1.50
ค่าธรรมเนียมการสับเปลี่ยนหน่วยลงทุนออก	2.00	ยังไม่เรียกเก็บ
ค่าธรรมเนียมการโอนหน่วย	10 บาท ต่อ 1,000 หน่วย หรือเศษของ 1,000 หน่วย	10 บาท ต่อ 1,000 หน่วย หรือเศษของ 1,000 หน่วย
ค่าธรรมเนียมการออกเอกสารแสดงสิทธิในหน่วย	50 บาท	50 บาท
ค่าใช้จ่ายอื่นๆ	ตามที่จ่ายจริง	ตามที่จ่ายจริง

หมายเหตุ :

- (1) ค่าธรรมเนียมหรือค่าใช้จ่ายที่เรียกเก็บจากกองทุนรวม และ/หรือผู้สั่งซื้อหรือผู้ถือหน่วยลงทุนข้างต้น เป็นอัตราที่รวมภาษีมูลค่าเพิ่มหรือภาษีธุรกิจเฉพาะหรือภาษีอื่นใดแล้ว
- (2) บริษัทจัดการจะไม่เรียกเก็บค่าธรรมเนียมการสับเปลี่ยนหน่วยลงทุนในกรณีต่อไปนี้
 - การสับเปลี่ยนระหว่างชนิดหน่วยลงทุนภายใต้กองทุนเดียวกันนี้
 - การสับเปลี่ยนหน่วยลงทุนระหว่างกองทุนเปิดกรุงศรีโกลบอลเฮลท์แคร์อิควิตี้ (KFHEALTH) และกองทุนเปิดกรุงศรีโกลบอลเฮลท์แคร์อิควิตี้ เฮดจ์เอฟเอ็กซ์ (KFHHCARE)

ค่าธรรมเนียมและค่าใช้จ่ายของกองทุนหลัก JPMorgan Funds - Global Healthcare Fund,
Class: JPM Global Healthcare C (acc) - USD

1. ค่าใช้จ่ายที่เรียกเก็บจากผู้ซื้อหรือผู้ถือหน่วยลงทุน (ร้อยละของมูลค่าหน่วยลงทุน)	
ค่าธรรมเนียมการขายหน่วยลงทุน	ไม่มี
ค่าธรรมเนียมการรับซื้อคืนหน่วยลงทุน	ไม่มี
2. ค่าธรรมเนียมและค่าใช้จ่ายที่เรียกเก็บจากกองทุนรวม (ร้อยละต่อปีของ NAV)	
ค่าธรรมเนียมการจัดการและที่ปรึกษาการลงทุน	0.80%
ค่าใช้จ่ายเกี่ยวกับการปฏิบัติการและจัดการกองทุน	ไม่เกิน 0.20%
ค่าธรรมเนียมและค่าใช้จ่ายทั้งหมด (Ongoing Charge)	1.00%



ผลการดำเนินงานในอดีต

* ผลการดำเนินงานในอดีต มิได้เป็นสิ่งยืนยันถึงผลการดำเนินงานในอนาคต *

ดัชนีชี้วัด (Benchmark) คือ ดัชนี MSCI World Healthcare Index (Total Return Net) สัดส่วน 100.00% บริษัทจัดการจะใช้ตัวชี้วัดตามกองทุนหลักในสกุลเงินเหรียญสหรัฐฯ ปรับด้วยต้นทุนการป้องกันความเสี่ยงด้านอัตราแลกเปลี่ยน เพื่อเทียบกับค่าสกุลเงินบาท ณ วันที่คำนวณผลตอบแทน

ประเภทกองทุนรวมเพื่อใช้เปรียบเทียบผลการดำเนินงาน ณ จุดขาย คือ Health Care

*คุณสามารถดูข้อมูลที่เป็นปัจจุบันได้ที่ www.aimc.or.th

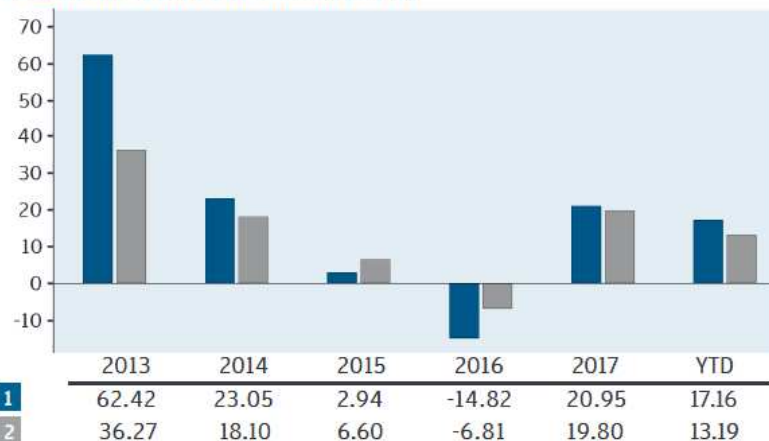
ผลการดำเนินงานของกองทุนหลัก

Performance

1 Class: JPM Global Healthcare C (acc) - USD

2 Benchmark: MSCI World Healthcare Index (Total Return Net)

CALENDAR YEAR PERFORMANCE (%)



RETURN (%)

	1 month	3 months	1 year	ANNUALISED		
				3 years	5 years	10 years
1	1.15	11.88	18.02	8.77	10.81	14.97
2	2.03	11.50	14.17	10.57	11.62	11.70

หมายเหตุ :

- ที่มา: Factsheet ของกองทุนหลัก JPMorgan Funds - Global Healthcare Fund, Class: JPM Global Healthcare C (acc) - USD ณ วันที่ 30 กันยายน 2561
- ผลตอบแทนในอดีตของกองทุนรวมมิได้เป็นสิ่งยืนยันถึงผลตอบแทนในอนาคต



ข้อมูลอื่น ๆ

นโยบายการจ่ายเงินปันผล	ไม่จ่าย		
ผู้ดูแลผลประโยชน์	ธนาคารไทยพาณิชย์ จำกัด (มหาชน)		
วันที่จดทะเบียน	1 กุมภาพันธ์ 2562		
อายุโครงการ	ไม่กำหนด		
การซื้อและขายคืนหน่วยลงทุน	<p>วันทำการซื้อ :</p> <ul style="list-style-type: none"> ช่วง IPO: ระหว่างวันที่ 21 – 30 มกราคม 2562 ภายในเวลา 15.30 น. ของวันสุดท้าย ทั้งนี้ จะรับชำระเป็นเช็คจนถึงวันที่ 30 มกราคม 2562 หลัง IPO: เริ่มตั้งแต่วันที่ 11 กุมภาพันธ์ 2562 เป็นต้นไป ทุกวันทำการซื้อขายของกองทุน ภายในเวลา 15.30 น. <p>มูลค่าขั้นต่ำของการซื้อครั้งแรก : 2,000 บาท มูลค่าขั้นต่ำของการซื้อครั้งถัดไป : 2,000 บาท</p> <p>วันทำการขายคืน :</p> <p>เริ่มตั้งแต่วันที่ 11 กุมภาพันธ์ 2562 เป็นต้นไป ทุกวันทำการซื้อขายของกองทุน ภายในเวลา 14.30 น.</p> <p>มูลค่าขั้นต่ำของการขายคืน : 2,000 บาท ยอดคงเหลือขั้นต่ำ : 200 หน่วย ระยะเวลาการรับเงินค่าขายคืน : T+4 คือ 4 วันทำการหลังจากวันทำการขายคืน โดยไม่นับรวมวันหยุดต่างประเทศ</p> <p>คุณสามารถตรวจสอบมูลค่าทรัพย์สินรายวันได้ที่ : เว็บไซต์ www.krungsriasset.com</p>		
รายชื่อผู้จัดการกองทุน	ชื่อ นามสกุล	ขอบเขตหน้าที่	วันที่เริ่มบริหารกองทุนรวมนี้
	นาย จาตุรันต์ สอนไฉ	ผู้จัดการกองทุนต่างประเทศ	1 กุมภาพันธ์ 2562
	นาย ชูศักดิ์ อวยพรชัยสกุล	ผู้จัดการกองทุนต่างประเทศ	1 กุมภาพันธ์ 2562
ผู้สนับสนุนการขายหรือรับซื้อคืน	<ul style="list-style-type: none"> ธนาคารกรุงศรีอยุธยา จำกัด (มหาชน) ทุกสาขา โทร. 02 296 2000 หรือ ผู้สนับสนุนการขายหรือรับซื้อคืนหน่วยลงทุนที่ได้รับการแต่งตั้งจากบริษัทจัดการ ทั้งนี้ คุณสามารถตรวจสอบรายชื่อผู้สนับสนุนการขายฯ เพิ่มเติมได้ที่ www.krungsriasset.com 		
ติดต่อสอบถามรับหนังสือชี้ชวนร้องเรียน	<p>บริษัทหลักทรัพย์จัดการกองทุน กรุงศรี จำกัด 898 อาคารเพลินจิตทาวเวอร์ ชั้น 1-2 โซนเอ ชั้น 12 ชั้น 18 โซนบี ถนนเพลินจิต แขวงลุมพินี เขตปทุมวัน กรุงเทพมหานคร 10330 โทรศัพท์ : 0-2657-5757 โทรสาร 0-2657-5777 Website : www.krungsriasset.com Email : krungsriasset.clientservice@krungsri.com หรือผู้สนับสนุนการขายหรือรับซื้อคืนหน่วยลงทุน</p>		
ธุรกรรมที่อาจก่อให้เกิดความขัดแย้งทางผลประโยชน์	<p>คุณสามารถตรวจสอบธุรกรรมที่อาจก่อให้เกิดความขัดแย้งทางผลประโยชน์ได้ที่ www.krungsriasset.com/th/Investment/RelatedPartyTransactions.html</p>		

สรุปข้อมูลสำคัญที่ผู้ลงทุนควรทราบเกี่ยวกับกองทุน JPMorgan Funds - Global Healthcare Fund (กองทุนหลัก):

ชื่อกองทุน	JPMorgan Funds - Global Healthcare Fund, Class: JPM Global Healthcare C (acc) - USD
ลักษณะเฉพาะของ Class C (acc) USD	(1) เป็น Class ที่เสนอขายให้กับนักลงทุนทั่วไป (2) ทำการซื้อขายหน่วยลงทุนในสกุลเงินเหรียญสหรัฐ และไม่มีการจ่ายเงินปันผล
วันที่เริ่มเสนอขายกองทุน	2 ตุลาคม 2552
วันทำการซื้อขาย	ทุกวันทำการซื้อขายของกองทุน
วัตถุประสงค์การลงทุน	เพื่อให้ได้ผลตอบแทนจากการลงทุนในบริษัทเวชภัณฑ์ เทคโนโลยีชีววิทยา บริการด้านการดูแลสุขภาพ เทคโนโลยีทางการแพทย์ และชีววิทยาศาสตร์ (“บริษัทที่ประกอบธุรกิจดูแลสุขภาพ”) ทั่วโลก
นโยบายการลงทุน	<ul style="list-style-type: none"> • กองทุนจะลงทุนในตราสารทุนของบริษัทที่ประกอบธุรกิจดูแลสุขภาพ อย่างน้อยร้อยละ 67 ของทรัพย์สินของกองทุน (ไม่รวมเงินสดและรายการเทียบเท่าเงินสด) โดยผู้ออกหลักทรัพย์นั้นอาจตั้งอยู่ในประเทศใดก็ได้ รวมถึงประเทศในตลาดเกิดใหม่ • ผู้จัดการลงทุนจะประเมินผลกระทบของปัจจัยด้านสิ่งแวดล้อม สังคมและธรรมาภิบาล (รวมถึงนโยบายด้านบัญชีและภาษี การเปิดเผยข้อมูลและการสื่อสารของผู้ลงทุน สิทธิของผู้ถือหุ้นและค่าตอบแทน) ที่มีต่อกระแสเงินสดของบริษัท ซึ่งอาจจะได้รับผลกระทบเชิงลบจากปัจจัยดังกล่าวเมื่อเทียบกับผู้ออกตราสารรายอื่น ทั้งนี้ การพิจารณาดังกล่าวไม่ได้เป็นข้อสรุป และกองทุนอาจจะซื้อและคงไว้ซึ่งหลักทรัพย์ของผู้ออกตราสารดังกล่าวได้ • กองทุนอาจถือครองตราสารหนี้ เงินสด และรายการเทียบเท่าเงินสด เสริมไว้ในกองทุนก็ได้ • กองทุนอาจลงทุนในหลักทรัพย์ภายใต้กฎเกณฑ์ Undertaking Collective Investment in Transferable Securities (“UCITS”) และ Undertaking Collective Investments (“UCIs”) อื่นๆ ก็ได้ • กองทุนอาจลงทุนในทรัพย์สินในสกุลเงินอื่นใด และอาจจัดให้มีการป้องกันความเสี่ยงจากอัตราแลกเปลี่ยนเงิน หรืออาจจัดการลงทุนดังกล่าวโดยอ้างอิงกับดัชนีชี้วัดของกองทุน • กองทุนอาจใช้ตราสารอนุพันธ์ทางการเงินเพื่อการป้องกันความเสี่ยงและเพื่อการเพิ่มประสิทธิภาพการบริหารการลงทุน
ตัวชี้วัด (Benchmark)	ดัชนี MSCI World Healthcare Index (Total Return Net)
อายุโครงการ	ไม่กำหนด
บริษัทจัดการกองทุน	JPMorgan Asset Management (Europe) S.à r.l.
ผู้เก็บรักษาทรัพย์สินของกองทุน	J.P. Morgan Bank Luxembourg S.A.
เว็บไซต์	สามารถดูข้อมูลหนังสือชี้ชวนฯ ของกองทุนหลัก และรายละเอียดอื่นเพิ่มเติมได้ที่เว็บไซต์: www.jpmmorganassetmanagement.com

ปัจจัยที่ส่งผลกระทบต่อการลงทุนในกองทุน JPMorgan Funds - Global Healthcare Fund

- **ปัจจัยบวก**
 - (1) ความเสี่ยงเรื่องนโยบายควบคุมราคายาที่ลดลง ส่งผลบวกต่อการลงทุนในหุ้นกลุ่มการแพทย์
 - (2) การเติบโตของรายจ่ายด้านสุขภาพ ตามโครงสร้างประชากรที่กำลังเข้าสู่สังคมผู้สูงอายุ
 - (3) นวัตกรรมทางการแพทย์ที่เร่งตัวขึ้น ในกลุ่มเทคโนโลยีชีววิทยา (Biotechnology) และอุปกรณ์การแพทย์ (Medical Devices)
- **ปัจจัยความเสี่ยง**
 - (1) ภาวะ “หน้าผาลิขสิทธิ์” หรือ Patent Cliff ที่อาจทำให้ผลประกอบการของบริษัทขาดลดลง จากการแข่งขันหลังสิทธิบัตรหมดอายุ
 - (2) ความสามารถในการทำกำไรที่ลดลง หากผู้เฒ่ารายใหม่ประสบความสำเร็จในการแย่งชิงส่วนแบ่งทางการตลาด
 - (3) ความเสี่ยงของอำนาจในการกำหนดราคาของบริษัทยาในกระบวนการต่อรองราคาในระบบประกันสุขภาพและสาธารณสุข

หมายเหตุ : ข้อมูลที่เกี่ยวกับปัจจัยที่ส่งผลกระทบต่อการลงทุนข้างต้นนี้ เป็นความเห็นหรือทัศนะส่วนตัวของผู้จัดทำโดยทีมงานฝ่ายการลงทุนของบริษัทจัดการ ซึ่งมีได้หมายถึงความถูกต้องหรือสมบูรณ์ครบถ้วนของข้อมูลดังกล่าวแต่อย่างไรก็ตาม อีกทั้งยังมีวัตถุประสงค์เพื่อชักชวนหรือชี้แนะการลงทุนในกองทุนนี้โดยเฉพาะหรือเป็นการทั่วไปแต่อย่างไรก็ตาม ผู้ลงทุนพึงใช้ข้อมูลนี้ประกอบข้อมูลและความเห็นอื่นๆ รวมถึงพิจารณาของต้นในการตัดสินใจลงทุน ให้เหมาะสมตามลักษณะและวัตถุประสงค์ของผู้ลงทุน

- การลงทุนในหน่วยลงทุนไม่ใช่การฝากเงิน รวมทั้งไม่ได้อยู่ภายใต้ความคุ้มครองของสถาบันคุ้มครองเงินฝาก จึงมีความเสี่ยงจากการลงทุนซึ่งผู้ลงทุนอาจไม่ได้รับเงินลงทุนคืนเต็มจำนวน
- ได้รับอนุมัติจัดตั้ง และอยู่ภายใต้การกำกับดูแลของสำนักงานคณะกรรมการ ก.ล.ต
- การพิจารณาร่างหนังสือชี้ชวนในการเสนอขายหน่วยลงทุนของกองทุนรวมนี้มีได้เป็นการแสดงว่าสำนักงาน คณะกรรมการ ก.ล.ต. ได้รับรองถึงความถูกต้องของข้อมูลในหนังสือชี้ชวนของกองทุนรวม หรือได้ประกันราคาหรือผลตอบแทนของหน่วยลงทุนที่เสนอขายนั้น ทั้งนี้ บริษัทจัดการได้สอบทานข้อมูลในหนังสือชี้ชวนส่วนสรุปข้อมูลสำคัญ ณ วันที่ 2 มกราคม 2562 แล้วด้วยความระมัดระวังในฐานะผู้รับผิดชอบในการดำเนินการของกองทุนรวมและขอรับรองว่าข้อมูลดังกล่าวถูกต้องไม่เป็นเท็จ และไม่ทำให้ผู้อื่นสำคัญผิด

- บริษัทจัดการจะปฏิบัติตามกฎเกณฑ์ของกองทุนหลักโดยรายงานการถือครองหน่วยลงทุนตั้งแต่วัยละ 10 ของจำนวนหน่วยลงทุนที่จำหน่ายได้แล้วทั้งหมดของกองทุนให้กับผู้มีอำนาจหน้าที่ของกองทุนหลัก และอาจนำเสนอข้อมูลส่วนตัวของผู้ถือหน่วยลงทุนดังกล่าว เช่น สำเนาบัตรประจำตัวประชาชน และ/หรือสำเนาหนังสือเดินทาง เป็นต้น และ/หรือขอข้อมูลหรือเอกสารเพิ่มเติมอื่นใดจากผู้ถือหน่วยลงทุนในภายหลังก็ได้ เพื่อให้เป็นไปตามที่กองทุนหลักร้องขอ หากผู้ถือหน่วยลงทุนรายใดปฏิเสธการให้ข้อมูลหรือเอกสารเพิ่มเติมดังกล่าว หรือมีพฤติกรรมเข้าข่าย และ/หรือมีความผิดตามกฎหมายอันมีผลทำให้บริษัทจัดการไม่สามารถปฏิบัติตามกฎเกณฑ์ของกองทุนหลักได้ บริษัทจัดการขอสงวนสิทธิ์ที่จะระงับหรือหยุดให้บริการและดำเนินการคืนเงินลงทุนตามมูลค่าหน่วยลงทุนให้แก่ผู้ถือหน่วยลงทุน โดยถือว่าได้รับความเห็นชอบจากผู้ถือหน่วยลงทุนแล้ว ทั้งนี้ ผู้ถือหน่วยลงทุนจะไม่สามารถนำเรื่องดังกล่าวมาใช้เป็นสิทธิเรียกร้องความเสียหายจากเหตุดังกล่าวจากบริษัทจัดการได้แต่อย่างใด
- กองทุนมีการแบ่งชนิดของหน่วยลงทุนเป็น 2 ชนิด ได้แก่ ชนิดจ่ายเงินปันผล และชนิดสะสมมูลค่า ทั้งนี้ ผู้ถือหน่วยลงทุนสามารถสับเปลี่ยนชนิดของหน่วยลงทุนภายในกองทุนนี้ได้ตามเงื่อนไขที่บริษัทจัดการกำหนด และบริษัทจัดการจะแยกคำนวณมูลค่าทรัพย์สินของกองทุนแต่ละชนิด โดยมูลค่าหน่วยลงทุนของหน่วยลงทุนแต่ละชนิดอาจมีมูลค่าเท่ากันหรือแตกต่างกันได้
- การแบ่งชนิดของหน่วยลงทุน มิได้ทำให้ความรับผิดชอบของกองทุนรวมที่มีต่อบุคคลภายนอกแยกออกจากกันตามชนิดของหน่วยลงทุน ทรัพย์สินทั้งหมดของกองทุนรวมยังคงอยู่ภายใต้ความรับผิดชอบต่อบุคคลภายนอกอย่างเท่าเทียมกัน
- ผู้ลงทุนสามารถซื้อกรรมธรรม์ประกันชีวิตควบหน่วยลงทุน (Unit-Linked) ของกองทุนนี้ได้โดยติดต่อกับบริษัทประกันชีวิตที่บริษัทจัดการกำหนด ทั้งนี้ การซื้อกรรมธรรม์ประกันชีวิตควบหน่วยลงทุนอาจมีข้อกำหนดและวิธีปฏิบัติที่แตกต่างไปจากผู้ถือหน่วยลงทุนปกติที่ซื้อขายหน่วยลงทุนของกองทุนนี้เพียงอย่างเดียว ผู้ลงทุนจึงควรศึกษารายละเอียดในเอกสารประกอบการขายกรรมธรรม์ประกันชีวิตควบหน่วยลงทุนให้เข้าใจก่อนการตัดสินใจลงทุน ผู้ลงทุนจะได้รับเงินขายคืนหน่วยลงทุนจากบริษัทประกันชีวิตภายใน 5 วันทำการนับตั้งแต่วันที่ถัดจากวันที่คำนวณ NAV โดยมีวิธีการรับเงินค่าขายคืนหน่วยลงทุนตามที่กำหนดไว้ในกรรมธรรม์ฯ

คำอธิบายความเสี่ยง

■ ความเสี่ยงจากความผันผวนของมูลค่าหน่วยลงทุน (Market Risk)

ความเสี่ยงที่มีมูลค่าของหลักทรัพย์ที่กองทุนรวมลงทุนจะเปลี่ยนแปลงเพิ่มขึ้นหรือลดลงจากปัจจัยภายนอก เช่น สภาวะเศรษฐกิจการลงทุน ปัจจัยทางการเมืองทั้งในและต่างประเทศ เป็นต้น ซึ่งจะพิจารณาได้จากค่า Standard deviation (SD) ของกองทุนรวม หากกองทุนรวมมีค่า SD สูง แสดงว่ากองทุนรวมมีความผันผวนจากการเปลี่ยนแปลงของราคาหลักทรัพย์สูง

■ ความเสี่ยงจากการเปลี่ยนแปลงของอัตราแลกเปลี่ยน (Currency Risk)

ความเสี่ยงจากการเปลี่ยนแปลงของอัตราแลกเปลี่ยน (Currency Risk) หมายถึง การเปลี่ยนแปลงของอัตราแลกเปลี่ยนมีผลกระทบต่อมูลค่าของหน่วยลงทุน เช่น กองทุนรวมลงทุนด้วยสกุลเงินดอลลาร์ในช่วงที่เงินบาทอ่อน แต่ขายทำกำไรในช่วงที่บาทแข็ง กองทุนรวมจะได้เงินบาทกลับมาน้อยลง ในทางกลับกันหากกองทุนรวมลงทุนในช่วงที่บาทแข็งและขายทำกำไรในช่วงที่บาทอ่อนก็อาจได้ผลตอบแทนมากขึ้นกว่าเดิมด้วยเช่นกัน ดังนั้น การป้องกันความเสี่ยงจากอัตราแลกเปลี่ยนจึงเป็นเครื่องมือสำคัญในการบริหารความเสี่ยง ซึ่งทำได้ดังต่อไปนี้

ป้องกันความเสี่ยงทั้งหมดหรือเกือบทั้งหมด : ผู้ลงทุนไม่มีความเสี่ยงจากอัตราแลกเปลี่ยน

ป้องกันความเสี่ยงบางส่วน โดยต้องระบุสัดส่วนการป้องกันความเสี่ยงไว้อย่างชัดเจน : ผู้ลงทุนอาจมีความเสี่ยงจากอัตราแลกเปลี่ยน

อาจป้องกันความเสี่ยงตามดุลยพินิจของผู้จัดการกองทุนรวม : ผู้ลงทุนอาจมีความเสี่ยงจากอัตราแลกเปลี่ยน เนื่องจากการป้องกันความเสี่ยงขึ้นอยู่กับดุลยพินิจของผู้จัดการกองทุนรวมในการพิจารณาว่าจะป้องกันความเสี่ยงหรือไม่

ไม่ป้องกันความเสี่ยงเลย : ผู้ลงทุนมีความเสี่ยงจากอัตราแลกเปลี่ยน

■ ความเสี่ยงจากการกระจุกตัวลงทุนในผู้ออกรายใดรายหนึ่ง (high issuer concentration risk)

พิจารณาจากการลงทุนแบบกระจุกตัวในตราสารของผู้ออกตราสาร คู่สัญญา หรือบุคคลอื่นที่มีภาระผูกพันตามตราสารหรือสัญญานั้น รายใดรายหนึ่งมากกว่า 10% ของ NAV รวมกัน

ทั้งนี้ การลงทุนแบบกระจุกตัวไม่รวมถึงกรณีการลงทุนในทรัพย์สินดังนี้

1. ตราสารหนี้ภาครัฐไทย
2. ตราสารภาครัฐต่างประเทศที่มีการจัดอันดับความน่าเชื่อถืออยู่ในอันดับที่สามารถลงทุนได้
3. เงินฝากหรือตราสารเทียบเท่าเงินฝากที่ผู้รับฝากหรือผู้ออกตราสารที่มีการจัดอันดับความน่าเชื่อถืออยู่ในอันดับที่สามารถลงทุนได้