

หนังสือชี้ชวนส่วนสรุปข้อมูลสำคัญ



บลจ.กรุงศรี จำกัด
ซึ่งได้รับการรับรองโดย CAC*
(*โครงการแนวร่วมปฏิบัติของภาคเอกชนไทยในการต่อต้าน
การทุจริตของสมาคมส่งเสริมสถาบันกรรมการบริษัทไทย)

กองทุนเปิดกรุงศรีโกลบอลดิวิเดนดส์เฮดจ์เอฟเอ็กซ์
Krungsri Global Dividend Hedged FX Fund (KFGDIV)
(หน่วยลงทุนชนิดสะสมมูลค่า: KFGDIV-A)

กองทุนรวมตราสารทุน

กองทุนรวมหน่วยลงทุนประเภท Feeder Fund

กองทุนรวมที่เน้นลงทุนแบบมีความเสี่ยงต่างประเทศ



คุณกำลังจะลงทุนอะไร?



กองทุนรวมนี้เหมาะกับใคร?



คุณต้องระวังอะไรเป็นพิเศษ?



สัดส่วนของประเภททรัพย์สินที่ลงทุน



ค่าธรรมเนียม



ผลการดำเนินงาน



ข้อมูลอื่นๆ

การลงทุนในกองทุนรวมไม่ใช่การฝากเงิน



คุณกำลังจะลงทุนอะไร?

(1) นโยบายการลงทุน

- กองทุนเปิดกรุงศรีโกลบอลดีวีเดนดฺเฮดจ์เอฟเอ็กซ์ : จะนำเงินไปลงทุนในหน่วยลงทุนของกองทุนรวมต่างประเทศชื่อ Fidelity Funds – Global Dividend Fund, Class Y-QINCOME(G)-USD (กองทุนหลัก) โดยเฉลี่ยในรอบปีบัญชีไม่น้อยกว่าร้อยละ 80 ของ NAV
- กองทุน Fidelity Funds – Global Dividend Fund (กองทุนหลัก) : มีนโยบายลงทุนในตราสารทุนทั่วโลก โดยเน้นลงทุนในหุ้นที่ให้ผลตอบแทนจากเงินปันผลนอกเหนือจากการเพิ่มขึ้นของราคาหุ้นที่ลงทุน
- กองทุนไทยอาจลงทุนในตราสารหนี้ที่มีอันดับความน่าเชื่อถือต่ำกว่าที่สามารถลงทุนได้ (Non - investment Grade) หรือตราสารหนี้ที่ไม่ได้รับการจัดอันดับความน่าเชื่อถือ (Unrated) โดยมีสัดส่วนการลงทุนในตราสารดังกล่าวรวมกันไม่เกินร้อยละ 20 ของ NAV และอาจลงทุนในตราสารทุนของบริษัทที่ไม่ได้จดทะเบียนในตลาดหลักทรัพย์ (Unlisted Securities)
- บริษัทจัดการขอสงวนสิทธิในการเปลี่ยนแปลงประเภทและลักษณะพิเศษของกองทุนรวมในอนาคตให้เป็นกองทุนรวมหน่วยลงทุน (Fund of Funds) หรือกองทุนรวมที่มีการลงทุนโดยตรงในตราสารและ/หรือหลักทรัพย์ต่างประเทศ หรือสามารถกลับมาเป็นกองทุนรวมฟีดเดอร์ (Feeder Fund) ได้ โดยไม่ทำให้ระดับความเสี่ยงของการลงทุน (Risk Spectrum) เพิ่มขึ้น ทั้งนี้ ให้เป็นไปตามดุลยพินิจของผู้จัดการกองทุนซึ่งขึ้นอยู่กับสถานการณ์ตลาด โดยเป็นไปเพื่อประโยชน์สูงสุดของผู้ถือหน่วยลงทุน

(คุณสามารถศึกษาข้อมูลกองทุนหลักได้จาก <https://www.fidelity.com.sg/funds/mutual-fund/>)

(2) กลยุทธ์ในการบริหารจัดการลงทุน

- กองทุนเปิดกรุงศรีโกลบอลดีวีเดนดฺเฮดจ์เอฟเอ็กซ์ มุ่งหวังให้ผลประกอบการเคลื่อนไหวตามกองทุนหลัก (Passive Management) ส่วนกองทุน Fidelity Funds – Global Dividend Fund (กองทุนหลัก) มุ่งหวังให้ผลประกอบการสูงกว่าดัชนีชี้วัด (Active Management)



กองทุนรวมนี้เหมาะกับใคร?

- ผู้ลงทุนที่สามารถรับความผันผวนของราคาหุ้นที่กองทุนหลักไปลงทุน ซึ่งอาจจะปรับตัวเพิ่มสูงขึ้น หรือลดลงต่ำกว่ามูลค่าที่ลงทุนและทำให้ขาดทุนได้
- ผู้ลงทุนที่สามารถลงทุนในระยะกลางถึงระยะยาว โดยคาดหวังผลตอบแทนในระยะยาวที่ดีกว่าการลงทุนในตราสารหนี้ทั่วไป

กองทุนรวมนี้ไม่เหมาะกับใคร

- ผู้ลงทุนที่เน้นการได้รับผลตอบแทนในจำนวนเงินที่แน่นอน หรือรักษาเงินต้นให้อยู่ครบ

ทำอย่างไรหากยังไม่เข้าใจนโยบาย และความเสี่ยงของกองทุนนี้

- อ่านหนังสือชี้ชวนฉบับเต็ม หรือสอบถามผู้สนับสนุนการขายและบริษัทจัดการ
- **อย่าลงทุนหากไม่เข้าใจลักษณะและความเสี่ยงของกองทุนรวมนี้ดีพอ**



คุณต้องระวังอะไรเป็นพิเศษ?

คำเตือนที่สำคัญ

- กองทุนไทยจะเข้าทำสัญญาซื้อขายล่วงหน้าที่มีตัวแปรเป็นอัตราแลกเปลี่ยนเงินเพื่อป้องกันความเสี่ยง ณ ขณะใดขณะหนึ่งไม่น้อยกว่าร้อยละ 90 ของมูลค่าเงินลงทุนในต่างประเทศ ซึ่งอาจมีต้นทุนสำหรับการทำธุรกรรมป้องกันความเสี่ยง โดยทำให้ผลตอบแทนของกองทุนไทยโดยรวมลดลงจากต้นทุนที่เพิ่มขึ้น
- กองทุนหลักอาจทำสัญญาซื้อขายล่วงหน้าเพื่อป้องกันความเสี่ยงด้านอัตราแลกเปลี่ยนโดยขึ้นอยู่กับดุลยพินิจของผู้จัดการกองทุนหลัก กองทุนจึงอาจมีความเสี่ยงจากอัตราแลกเปลี่ยน (Exchange Rate Risk)
- กองทุนไทยและ/หรือกองทุนหลักอาจลงทุนในหรือมีไว้ซึ่งสัญญาซื้อขายล่วงหน้าเพื่อเพิ่มประสิทธิภาพการบริหารการลงทุน และอาจลงทุนในตราสารที่มีลักษณะของสัญญาซื้อขายล่วงหน้าแฝง จึงมีความเสี่ยงมากกว่าการลงทุนรวมที่ลงทุนในหลักทรัพย์อ้างอิงโดยตรง เนื่องจากใช้เงินลงทุนในจำนวนที่น้อยกว่าจึงมีกำไร/ขาดทุนสูงกว่าการลงทุนในหลักทรัพย์อ้างอิงโดยตรง
- กองทุนไทยและ/หรือกองทุนหลักมีการลงทุนในตราสารหนี้ที่มีอันดับความน่าเชื่อถือต่ำกว่าที่สามารถลงทุนได้ (Non-investment grade) หรือตราสารหนี้ที่ไม่ได้รับการจัดอันดับความน่าเชื่อถือ (Unrated) และอาจลงทุนในตราสารทุนของบริษัทที่ไม่ได้จดทะเบียนในตลาดหลักทรัพย์ (Unlisted Securities) ผู้ลงทุนอาจมีความเสี่ยงสูงขึ้นจากการไม่ได้ชำระคืนเงินต้นและดอกเบี้ย
- กองทุนหลักอาจมีการจำกัดการไถ่ถอนหน่วยลงทุนในแต่ละวันทำการซื้อขายไม่เกิน 10% ของจำนวนหน่วยลงทุนทั้งหมดของกองทุนหลัก ซึ่งในกรณีที่ผู้ถือหน่วยลงทุนของกองทุนหลักมีการไถ่ถอนหน่วยลงทุนรวมกันในวันทำการซื้อขายใดเกินกว่าอัตราที่กำหนดไว้ดังกล่าว จำนวนหน่วยลงทุนไถ่ถอนในส่วนที่เกิน 10% จะถูกนำไปทำการขายในวันทำการซื้อขายถัดไป (ตามข้อจำกัดการไถ่ถอนหน่วยลงทุนที่สามารถทำการขายได้) ซึ่งอาจส่งผลทำให้ผู้ถือหน่วยลงทุนได้รับชำระเงินค่าขายคืนหน่วยลงทุนต่ำกว่าที่กำหนดไว้
- บริษัทจัดการจะปฏิบัติตามกฎเกณฑ์ของกองทุนหลักโดยรายงานการถือครองหน่วยลงทุนตั้งแต่ร้อยละ 25 ของจำนวนหน่วยลงทุนที่จำหน่ายได้แล้วทั้งหมดของกองทุนให้กับผู้มีอำนาจหน้าที่ของกองทุนหลัก และอาจนำส่งข้อมูลส่วนตัวของผู้ถือหน่วยลงทุนดังกล่าวเช่น สำเนาบัตรประจำตัวประชาชนและ/หรือสำเนาหนังสือเดินทาง เป็นต้น และ/หรือขอข้อมูลหรือเอกสารเพิ่มเติมอื่นใดจากผู้ถือหน่วยลงทุนในภายหลังก็ได้ เพื่อให้เป็นไปตามที่กองทุนหลักร้องขอ หากผู้ถือหน่วยลงทุนรายใดปฏิเสธการให้ข้อมูลหรือเอกสารเพิ่มเติมดังกล่าวหรือมีพฤติกรรมเข้าข่ายและ/หรือมีความผิดตามกฎหมายอันมีผลทำให้บริษัทจัดการไม่สามารถปฏิบัติตามกฎเกณฑ์ของกองทุนหลักได้ บริษัทจัดการขอสงวนสิทธิที่จะระงับหรือหยุดให้บริการและดำเนินการคืนเงินลงทุนตามมูลค่าหน่วยลงทุนให้แก่ผู้ถือหน่วยลงทุน โดยถือว่าได้รับความเห็นชอบจากผู้ถือหน่วยลงทุนแล้ว ทั้งนี้ ผู้ถือหน่วยลงทุนจะไม่สามารถนำเรื่องดังกล่าวมาใช้เป็นสิทธิเรียกร้องความเสียหายจากเหตุดังกล่าวจากบริษัทจัดการได้แต่อย่างใด
- กองทุนรวมนี้ลงทุนกระจุกตัวในประเทศสหรัฐอเมริกา ผู้ลงทุนจึงควรพิจารณาการกระจายความเสี่ยงของพอร์ตการลงทุนโดยรวมของตนเองด้วย

แผนภาพแสดงตำแหน่งความเสี่ยงของกองทุนรวม



ปัจจัยความเสี่ยงที่สำคัญ

1. ความเสี่ยงจากความผันผวนของมูลค่าหน่วยลงทุน (market risk)

ความผันผวนของ
ผลการดำเนินงาน (SD)

≤ 5%	5% – 10%	10% - 15%	15% - 25%	> 25%
ต่ำ				สูง

2. ความเสี่ยงจากการลงทุนกระจุกตัว (high concentration risk)

- ความเสี่ยงจากการลงทุนกระจุกตัวในผู้ออกตราสารรายใดรายหนึ่ง (high issuer concentration risk)

การลงทุนกระจุกตัว
ในผู้ออกตราสารรวม

≤ 10%	10% – 20%	20% - 50%	50% - 80%	> 80%
ต่ำ				สูง

- ความเสี่ยงจากการลงทุนกระจุกตัวในหมวดอุตสาหกรรมใดอุตสาหกรรมหนึ่ง (high sector concentration risk)

การลงทุนกระจุกตัว
ในหมวดอุตสาหกรรมรวม

≤ 20%	20% - 50%	50% - 80%	> 80%
ต่ำ			สูง

- ความเสี่ยงจากการลงทุนกระจุกตัวในประเทศใดประเทศหนึ่ง (high country concentration risk)

การลงทุนกระจุกตัว
รายประเทศรวม

≤ 20%	20% - 50%	50% - 80%	> 80%
ต่ำ			สูง

หมายเหตุ: กองทุนรวมมีการลงทุนกระจุกตัวในประเทศสหรัฐอเมริกา

3. ความเสี่ยงจากการเปลี่ยนแปลงของอัตราแลกเปลี่ยน (exchange rate risk)

การป้องกันความเสี่ยง fx

ทั้งหมด/เกือบทั้งหมด	บางส่วน	ดุลยพินิจ	ไม่ป้องกัน
ต่ำ			สูง

หมายเหตุ: กองทุนรวมมีการป้องกันความเสี่ยงจากการเปลี่ยนแปลงของอัตราแลกเปลี่ยนไม่น้อยกว่า 90% ของเงินลงทุนในต่างประเทศ

*คุณสามารถดูข้อมูลเพิ่มเติมได้ที่ www.krungsriasset.com



สัดส่วนของประเภททรัพย์สินที่ลงทุน

ข้อมูลการลงทุนของกองทุนหลัก

Top Positions (% TNA)

	GICS Sector	Geographic Location	Fund	Index	Relative
ROCHE HOLDING LTD	Health Care	Switzerland	4.0	0.5	3.5
DEUTSCHE BOERSE AG	Financials	Germany	4.0	0.1	4.0
UNILEVER PLC	Consumer Staples	United Kingdom	3.9	0.1	3.8
TAIWAN SEMICONDUCTR MFG CO LTD	Information Technology	Taiwan	3.5	0.6	2.9
SCHNEIDER ELEC SA	Industrials	France	3.4	0.1	3.3
WOLTERS KLUWER NV	Industrials	Netherlands	3.4	0.0	3.3
CISCO SYSTEMS INC	Information Technology	USA	3.3	0.4	3.0
RELX PLC	Industrials	United Kingdom	3.1	0.1	3.0
ZURICH INS GROUP LTD	Financials	Switzerland	3.0	0.1	2.9
US BANCORP DEL	Financials	USA	2.9	0.2	2.7

Geographic Exposure (% TNA)

	Fund	Index	Relative
USA	27.1	56.2	-29.0
United Kingdom	18.4	4.5	13.9
Germany	8.2	2.5	5.8
Switzerland	7.0	2.8	4.3
France	6.6	3.2	3.3
Japan	5.7	7.1	-1.4
Spain	5.6	0.8	4.8
Netherlands	4.9	1.2	3.7
Taiwan	3.5	1.5	2.0
Sweden	2.4	0.8	1.6
Others	6.0	19.6	-13.6
Total Geographic Exposure	95.4	100.0	
Other Index / Unclassified	0.0	0.0	
Total Equity Exposure	95.4	100.0	

Regional Exposure (% TNA)

	Fund	Index	Relative
Europe (ex-UK)	36.8	13.5	23.3
North America	27.1	59.2	-32.0
UK	18.4	4.5	13.9
Emerging Markets	6.4	12.3	-5.9
Japan	5.7	7.1	-1.4
Asia Pacific (ex-Japan)	0.9	3.4	-2.5
Total Regional Exposure	95.4	100.0	
Other Index / Unclassified	0.0	0.0	
Total Equity Exposure	95.4	100.0	

Sector/Industry Exposure (% TNA)

GICS Sector	Fund	Index	Relative
Financials	19.7	16.1	3.6
Industrials	16.2	10.1	6.1
Information Technology	14.9	18.1	-3.2
Health Care	12.8	11.9	0.9
Consumer Staples	11.2	8.1	3.2
Utilities	10.0	3.5	6.5
Communication Services	6.3	9.1	-2.7
Consumer Discretionary	1.6	10.9	-9.3
Materials	1.5	4.5	-2.9
Energy	1.1	4.5	-3.4
Real Estate	0.0	3.3	-3.3
Total Sector Exposure	95.4	100.0	
Other Index / Unclassified	0.0	0.0	
Total Equity Exposure	95.4	100.0	

ข้อมูล ณ วันที่ 29 กุมภาพันธ์ 2563

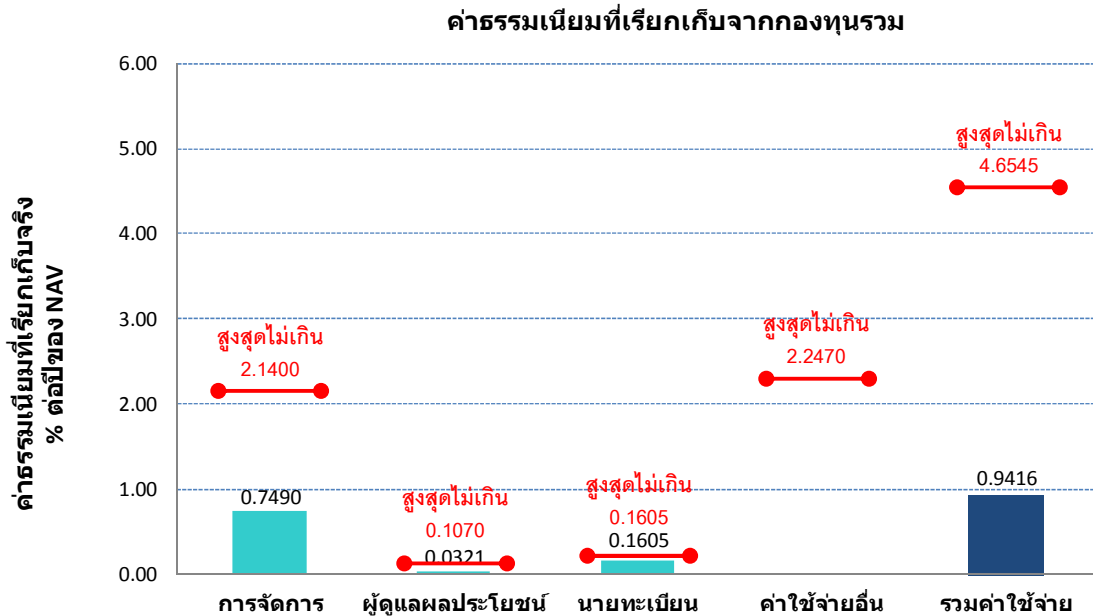
ที่มา : Factsheet ของกองทุนหลัก Fidelity Funds – Global Dividend Fund, Class: Y-QINCOME(G)-USD



ค่าธรรมเนียม

*ค่าธรรมเนียมมีผลกระทบต่อผลตอบแทนที่คุณจะได้รับ
ดังนั้น คุณควรพิจารณาการเรียกเก็บค่าธรรมเนียมดังกล่าวก่อนการลงทุน*

ค่าธรรมเนียมที่เรียกเก็บจากกองทุนรวม (% ต่อปีของ NAV)



หมายเหตุ : คุณสามารถดูข้อมูลค่าธรรมเนียมที่เรียกเก็บจริงจากกองทุนย้อนหลังได้ที่ www.krungsriasset.com

ค่าธรรมเนียมที่เรียกเก็บจากผู้ถือหน่วย (% ของมูลค่าซื้อขาย)

รายการ	สูงสุดไม่เกิน	เก็บจริง
ค่าธรรมเนียมการขาย	2.00	1.50
ค่าธรรมเนียมการรับซื้อคืน	2.00	ยังไม่เรียกเก็บ
ค่าธรรมเนียมการสับเปลี่ยนหน่วยลงทุนเข้า	2.00	1.50
ค่าธรรมเนียมการสับเปลี่ยนหน่วยลงทุนออก	2.00	ยังไม่เรียกเก็บ
ค่าธรรมเนียมการโอนหน่วย	10 บาท ต่อ 1,000 หน่วย หรือเศษของ 1,000 หน่วย	10 บาท ต่อ 1,000 หน่วย หรือเศษของ 1,000 หน่วย
ค่าธรรมเนียมการออกเอกสารแสดงสิทธิในหน่วย	50 บาท	50 บาท
ค่าใช้จ่ายอื่นๆ	ตามที่จ่ายจริง	ตามที่จ่ายจริง

หมายเหตุ :

- (1) ค่าธรรมเนียมหรือค่าใช้จ่ายที่เรียกเก็บจากกองทุนรวม และ/หรือผู้สั่งซื้อหรือผู้ถือหน่วยลงทุนข้างต้น เป็นอัตราที่รวมภาษีมูลค่าเพิ่มหรือภาษีธุรกิจเฉพาะหรือภาษีอื่นใดแล้ว
- (2) บริษัทจัดการจะไม่เรียกเก็บค่าธรรมเนียมการสับเปลี่ยนหน่วยลงทุน ในกรณีการสับเปลี่ยนระหว่างชนิดหน่วยลงทุนภายใต้กองทุนเดียวกันนี้

ค่าธรรมเนียมและค่าใช้จ่ายของกองทุนหลัก

Fidelity Funds – Global Dividend Fund, Class: Y-QINCOME(G)-USD

1. ค่าธรรมเนียมและค่าใช้จ่ายที่เรียกเก็บจากกองทุนรวม (ร้อยละต่อปีของ NAV)	
(1) ค่าธรรมเนียมการจัดการ (Management fee) *	0.80%
(2) ค่าธรรมเนียมและค่าใช้จ่ายอื่นๆ	0.24%
รวมทั้งหมด	1.04%
2. ค่าใช้จ่ายที่เรียกเก็บจากผู้ซื้อหรือผู้ถือหน่วยลงทุน (ร้อยละของมูลค่าหน่วยลงทุน)	
(1) ค่าธรรมเนียมการขายหน่วยลงทุน	ไม่มี
(2) ค่าธรรมเนียมการรับซื้อคืนหน่วยลงทุน	ไม่มี



ผลการดำเนินงานในอดีต

* ผลการดำเนินงานในอดีต มิได้เป็นสิ่งยืนยันถึงผลการดำเนินงานในอนาคต *

ดัชนีชี้วัด (Benchmark) คือ ดัชนี MSCI AC World NETR USD Index สัดส่วน 100.00%

บริษัทจัดการจะใช้ตัวชี้วัดตามกองทุนหลักในสกุลเงินเหรียญสหรัฐฯ ปรับด้วยต้นทุนการป้องกันความเสี่ยงด้านอัตราแลกเปลี่ยน เพื่อเทียบกับค่าสกุลเงินบาท ณ วันที่คำนวณผลตอบแทน

ประเภทกองทุนรวมเพื่อใช้เปรียบเทียบผลการดำเนินงาน ณ จุดขาย คือ Global Equity (MSCI World, ACWI)

*คุณสามารถดูข้อมูลที่เป็นปัจจุบันได้ที่ www.aimc.or.th

ผลการดำเนินงานของกองทุนหลัก

Performance Comparator(s)

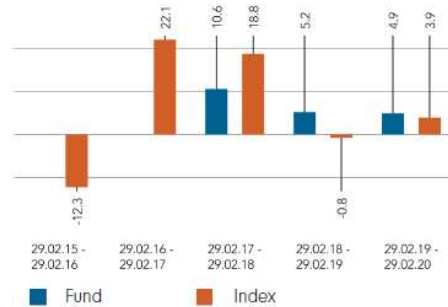
Peer Group Universe Morningstar GIF Global Equity Income
Market Index from 20.02.17 MSCI AC WORLD (N)

Cumulative performance in USD (rebased to 100)



Performance is shown for the last five years (or since launch for funds launched within that period).

Performance for 12 month periods in USD (%)



Performance to 29.02.20 in USD (%)

	1m	3m	YTD	1yr	3yr	5yr	Since 20.02.17*
Fund cumulative growth	-8.4	-5.6	-8.6	4.9	22.0	-	23.1
Index cumulative growth	-8.1	-5.9	-9.1	3.9	22.4	31.0	22.5
Fund annualised growth	-	-	-	4.9	6.9	-	7.1
Index annualised growth	-	-	-	3.9	7.0	5.5	6.9
Ranking within Peer Group Universe							
A-MINCOME(G)-USD	37	16	17	19	13	4	
Total number of funds	108	107	108	105	85	71	
Quartile ranking**	2	1	1	1	1	1	

Source of fund performance and volatility and risk measures is Fidelity. Performance is excluding initial charge.

Basis: nav-nav with income reinvested, in USD, net of fees.

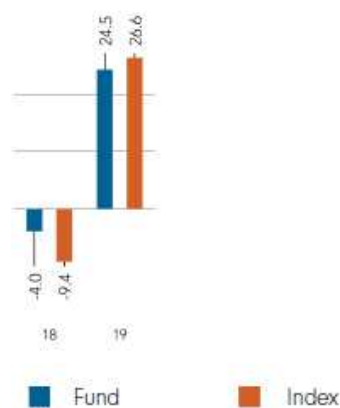
Market indices are sourced from RIMES and other data is sourced from third-party providers such as Morningstar.

*Performance commencement date.

**Quartile rank refers to performance over time rated on a scale of 1-4. A ranking of 1 indicates that the item being ranked is in the top 25% of the sample and so on. Rankings are based on a performance record that is included in the Peer Group Universe. In line with Investment Association methodology, this record may include a track record extension from a legacy share class and the record may not be the same class of this factsheet.

If you took an initial charge of 5.25% from an investment, this is the equivalent of reducing a growth rate of 6% per annum over 5 years to 4.9%. This is the highest initial charge applicable, if the initial charge you pay is less than 5.25%, the impact on the overall performance will be less.

Performance for calendar years in USD (%)



หมายเหตุ :

- ที่มา: Factsheet ของกองทุนหลัก Fidelity Funds – Global Dividend Fund, Class: Y-QINCOME(G)-USD ณ วันที่ 29 กุมภาพันธ์ 2563
- ผลตอบแทนในอดีตของกองทุนรวมมิได้เป็นลสิ่งยืนยันถึงผลตอบแทนในอนาคต



ข้อมูลอื่น ๆ

นโยบายการจ่ายเงินปันผล	ไม่จ่าย		
ผู้ดูแลผลประโยชน์	ธนาคารซีทีบีแบงก์		
วันที่จดทะเบียน	24 มิถุนายน 2563		
อายุโครงการ	ไม่กำหนด		
การซื้อและขายคืนหน่วยลงทุน	<p>วันทำการซื้อ :</p> <ul style="list-style-type: none"> ช่วง IPO: ระหว่างวันที่ 15 - 22 มิถุนายน 2563 ภายในเวลา 15.30 น. ของวันสุดท้าย ทั้งนี้ จะรับชำระเป็นเช็คจนถึงวันที่ 22 มิถุนายน 2563 หลัง IPO: เริ่มตั้งแต่วันที่ 29 มิถุนายน 2563 เป็นต้นไป ทุกวันทำการซื้อขายของกองทุน ภายในเวลา 15.30 น. <p>มูลค่าขั้นต่ำของการซื้อครั้งแรก : 2,000 บาท มูลค่าขั้นต่ำของการซื้อครั้งถัดไป : 2,000 บาท</p> <p>วันทำการขายคืน :</p> <p>เริ่มตั้งแต่วันที่ 29 มิถุนายน 2563 เป็นต้นไป ทุกวันทำการซื้อขายของกองทุน ภายในเวลา 14.30 น.</p> <p>มูลค่าขั้นต่ำของการขายคืน : 2,000 บาท ยอดคงเหลือขั้นต่ำ : 200 หน่วย ระยะเวลาการรับเงินค่าขายคืน : T + 4 คือ 4 วันทำการหลังจากวันทำการขายคืน โดยไม่นับรวมวันหยุดต่างประเทศ</p> <p>คุณสามารถตรวจสอบมูลค่าทรัพย์สินรายวันได้ที่ : เว็บไซต์ www.krungsriasset.com</p>		
รายชื่อผู้จัดการกองทุน	ชื่อ นามสกุล	ขอบเขตหน้าที่	วันที่เริ่มบริหารกองทุนรวมนี้
	นาย จาตุรันต์ สอนไฉ	ผู้จัดการกองทุนต่างประเทศ	24 มิถุนายน 2563
	นาย ชูศักดิ์ อวยพรชัยสกุล	ผู้จัดการกองทุนต่างประเทศ	24 มิถุนายน 2563
ผู้สนับสนุนการขายหรือรับซื้อคืน	<ul style="list-style-type: none"> ธนาคารกรุงศรีอยุธยา จำกัด (มหาชน) ทุกสาขา โทร. 1572 หรือ ผู้สนับสนุนการขายหรือรับซื้อคืนหน่วยลงทุนที่ได้รับการแต่งตั้งจากบริษัทจัดการ <p>ทั้งนี้ คุณสามารถตรวจสอบรายชื่อผู้สนับสนุนการขายฯ เพิ่มเติมได้ที่ www.krungsriasset.com</p>		
ติดต่อสอบถามรับหนังสือชี้ชวนร้องเรียน	<p>บริษัทหลักทรัพย์จัดการกองทุน กรุงศรี จำกัด 898 อาคารเพลินจิตทาวเวอร์ ชั้น 1-2 โชนเอ ชั้น 12 ชั้น 18 โชนบี ถนนเพลินจิต แขวงลุมพินี เขตปทุมวัน กรุงเทพมหานคร 10330 โทรศัพท์ : 0-2657-5757 โทรสาร 0-2657-5777 Website : www.krungsriasset.com Email : krungsriasset.clientservice@krungsri.com หรือผู้สนับสนุนการขายหรือรับซื้อคืนหน่วยลงทุน</p>		
ธุรกรรมที่อาจก่อให้เกิดความขัดแย้งทางผลประโยชน์	<p>คุณสามารถตรวจสอบธุรกรรมที่อาจก่อให้เกิดความขัดแย้งทางผลประโยชน์ได้ที่ www.krungsriasset.com/th/Investment/RelatedPartyTransactions.html</p>		

สรุปข้อมูลสำคัญที่ผู้ลงทุนควรทราบเกี่ยวกับกองทุน Fidelity Funds – Global Dividend Fund (กองทุนหลัก):

ชื่อกองทุน	Fidelity Funds – Global Dividend Fund, Class Y-QINCOME(G)-USD
ลักษณะเฉพาะของ Class Y-QINCOME(G)-USD	(1) เป็น Class ที่เสนอขายให้กับนักลงทุนทั่วไป (2) ทำการซื้อขายหน่วยลงทุนในสกุลเงินเหรียญสหรัฐฯ และมีการจ่ายเงินปันผล
วันที่เริ่มเสนอขายกองทุน	20 กุมภาพันธ์ 2560
วันทำการซื้อขาย	ทุกวันทำการซื้อขายของกองทุน
วัตถุประสงค์การลงทุน	กองทุนมีวัตถุประสงค์ให้มีรายได้และทำให้เงินลงทุนเติบโตในระยะยาวโดยการลงทุนในตราสารทุนทั่วโลก โดยเน้นลงทุนในหุ้นที่ให้ผลตอบแทนจากเงินปันผลนอกเหนือจากการเพิ่มขึ้นของราคาหุ้นที่ลงทุน เนื่องจากกองทุนมีการลงทุนในหลักทรัพย์ทั่วโลก จึงอาจมีการลงทุนในหลักทรัพย์ในตลาดเกิดใหม่ด้วย
ตัวชี้วัด (Benchmark)	ดัชนี MSCI AC WORLD (N) Index
อายุโครงการ	ไม่กำหนด
บริษัทจัดการกองทุน	FIL Investment Management (Luxembourg) S.A.
ผู้เก็บรักษาทรัพย์สินของกองทุน	Brown Brothers Harriman (Luxembourg) S.C.A.
เว็บไซต์	สามารถดูข้อมูลหนังสือชี้ชวนฯ ของกองทุนหลัก และรายละเอียดอื่นเพิ่มเติมได้ที่เว็บไซต์: https://www.fidelity.com.sg/funds/mutual-fund/

หมายเหตุ:

- (1) ข้อความในส่วนแรกของกองทุน Fidelity Funds – Global Dividend Fund ได้ถูกคัดลอกมาเฉพาะส่วนที่สำคัญและจัดแปลมาจากต้นฉบับภาษาอังกฤษ ดังนั้น ในกรณีที่มีความแตกต่างหรือไม่สอดคล้องกับต้นฉบับภาษาอังกฤษ ให้ถือตามต้นฉบับภาษาอังกฤษเป็นเกณฑ์
- (2) ในกรณีที่กองทุนหลักมีการแก้ไขเพิ่มเติมโครงการจัดการซึ่งบริษัทจัดการเห็นว่าไม่มีนัยสำคัญ บริษัทจัดการขอสงวนสิทธิ์ที่จะแก้ไขเพิ่มเติมโครงการให้สอดคล้องกับการเปลี่ยนแปลงของกองทุนหลัก โดยถือว่าได้รับความเห็นชอบจากผู้ถือหน่วยลงทุนแล้ว

- การลงทุนในหน่วยลงทุนไม่ใช่การฝากเงิน รวมทั้งไม่ได้อยู่ภายใต้ความคุ้มครองของสถาบันคุ้มครองเงินฝาก จึงมีความเสี่ยงจากการลงทุนซึ่งผู้ลงทุนอาจไม่ได้รับเงินลงทุนคืนเต็มจำนวน
- ได้รับอนุมัติจัดตั้ง และอยู่ภายใต้การกำกับดูแลของสำนักงานคณะกรรมการ ก.ล.ต
- การพิจารณาร่างหนังสือชี้ชวนในการเสนอขายหน่วยลงทุนของกองทุนรวมนี้มิได้เป็นการแสดงว่าสำนักงาน คณะกรรมการ ก.ล.ต. ได้รับรองถึงความถูกต้องของข้อมูลในหนังสือชี้ชวนของกองทุนรวม หรือได้ประกันราคาหรือผลตอบแทนของหน่วยลงทุนที่เสนอขายนั้น ทั้งนี้ บริษัทจัดการได้สอบถามข้อมูลในหนังสือชี้ชวนส่วนสรุปข้อมูลสำคัญ ณ วันที่ 1 มิถุนายน 2563 แล้วด้วยความระมัดระวังในฐานะผู้รับผิดชอบในการดำเนินการของกองทุนรวมและขอรับรองว่าข้อมูลดังกล่าวถูกต้องไม่เป็นเท็จ และไม่ทำให้ผู้อื่นสำคัญผิด

- กองทุนมีการแบ่งชนิดของหน่วยลงทุนเป็น 2 ชนิด ได้แก่ ชนิดจ่ายเงินปันผล และชนิดสะสมมูลค่า ทั้งนี้ ผู้ถือหน่วยลงทุนสามารถสับเปลี่ยนชนิดของหน่วยลงทุนภายในกองทุนนี้ได้ตามเงื่อนไขที่บริษัทจัดการกำหนด และบริษัทจัดการจะแยกคำนวณมูลค่าทรัพย์สินของกองทุนแต่ละชนิด โดยมูลค่าหน่วยลงทุนของหน่วยลงทุนแต่ละชนิดอาจมีมูลค่าเท่ากันหรือแตกต่างกันได้
- การแบ่งชนิดของหน่วยลงทุน มิได้ทำให้ความรับผิดชอบของกองทุนรวมที่มีต่อบุคคลภายนอกแยกออกจากกันตามชนิดของหน่วยลงทุน ทรัพย์สินทั้งหมดของกองทุนรวมยังคงอยู่ภายใต้ความรับผิดชอบต่อบุคคลภายนอกอย่างเท่าเทียมกัน
- ผู้ลงทุนสามารถซื้อกรรมธรรม์ประกันชีวิตควบหน่วยลงทุน (Unit-Linked) ของกองทุนนี้ได้โดยติดต่อกับบริษัทประกันชีวิตที่บริษัทจัดการกำหนด ทั้งนี้ การซื้อกรรมธรรม์ประกันชีวิตควบหน่วยลงทุนอาจมีข้อกำหนดและวิธีปฏิบัติที่แตกต่างไปจากผู้ถือหน่วยลงทุนปกติที่ซื้อขายหน่วยลงทุนของกองทุนนี้เพียงอย่างเดียว ผู้ลงทุนจึงควรศึกษารายละเอียดในเอกสารประกอบการขายกรรมธรรม์ประกันชีวิตควบหน่วยลงทุนให้เข้าใจก่อนการตัดสินใจลงทุน ผู้ลงทุนจะได้รับเงินขายคืนหน่วยลงทุนจากบริษัทประกันชีวิตภายใน 5 วันทำการนับตั้งแต่วันที่ถัดจากวันที่คำนวณ NAV โดยมีวิธีการรับเงินค่าขายคืนหน่วยลงทุนตามที่กำหนดไว้ในกรรมธรรม์ฯ

■ ความเสี่ยงจากความผันผวนของมูลค่าหน่วยลงทุน (Market Risk)

ความเสี่ยงที่มีมูลค่าของหลักทรัพย์ที่กองทุนรวมลงทุนจะเปลี่ยนแปลงเพิ่มขึ้นหรือลดลงจากปัจจัยภายนอก เช่น สภาวะเศรษฐกิจการลงทุน ปัจจัยทางการเมืองทั้งในและต่างประเทศ เป็นต้น ซึ่งจะพิจารณาได้จากค่า Standard deviation (SD) ของกองทุนรวม หากกองทุนรวมมีค่า SD สูง แสดงว่ากองทุนรวมมีความผันผวนจากการเปลี่ยนแปลงของราคาหลักทรัพย์สูง

■ ความเสี่ยงจากการเปลี่ยนแปลงของอัตราแลกเปลี่ยน (Currency Risk)

ความเสี่ยงจากการเปลี่ยนแปลงของอัตราแลกเปลี่ยน (Currency Risk) หมายถึง การเปลี่ยนแปลงของอัตราแลกเปลี่ยนมีผลกระทบต่อมูลค่าของหน่วยลงทุน เช่น กองทุนรวมลงทุนด้วยสกุลเงินดอลลาร์ในช่วงที่เงินบาทอ่อน แต่ขายทำกำไรในช่วงที่บาทแข็ง กองทุนรวมจะได้เงินบาทกลับมาน้อยลง ในทางกลับกันหากกองทุนรวมลงทุนในช่วงที่บาทแข็งและขายทำกำไรในช่วงที่บาทอ่อนก็อาจได้ผลตอบแทนมากขึ้นกว่าเดิมด้วยเช่นกัน ดังนั้น การป้องกันความเสี่ยงจากอัตราแลกเปลี่ยนจึงเป็นเครื่องมือสำคัญในการบริหารความเสี่ยง ซึ่งทำได้ดังต่อไปนี้

ป้องกันความเสี่ยงทั้งหมดหรือเกือบทั้งหมด : ผู้ลงทุนไม่มีความเสี่ยงจากอัตราแลกเปลี่ยน

ป้องกันความเสี่ยงบางส่วน โดยต้องระบุสัดส่วนการป้องกันความเสี่ยงไว้อย่างชัดเจน : ผู้ลงทุนอาจมีความเสี่ยงจากอัตราแลกเปลี่ยน

อาจป้องกันความเสี่ยงตามดุลยพินิจของผู้จัดการกองทุนรวม : ผู้ลงทุนอาจมีความเสี่ยงจากอัตราแลกเปลี่ยน เนื่องจากการป้องกันความเสี่ยงขึ้นอยู่กับดุลยพินิจของผู้จัดการกองทุนรวมในการพิจารณาว่าจะป้องกันความเสี่ยงหรือไม่

ไม่ป้องกันความเสี่ยงเลย : ผู้ลงทุนมีความเสี่ยงจากอัตราแลกเปลี่ยน

■ คำอธิบายความเสี่ยงจากการกระจุกตัวลงทุน (High Concentration Risk)

(1) **ความเสี่ยงจากการลงทุนกระจุกตัวในผู้ออกตราสารรายใดรายหนึ่ง (High Issuer Concentration Risk)** เกิดจากกองทุนลงทุนในผู้ออกตราสารรายใดๆ มากกว่า 10% ของ NAV รวมกัน ซึ่งหากเกิดเหตุการณ์ที่ส่งผลกระทบต่อการดำเนินงาน ฐานะทางการเงิน หรือความมั่นคงของผู้ออกตราสารรายดังกล่าว กองทุนอาจมีผลการดำเนินงานที่ผันผวนมากกว่ากองทุนที่กระจายการลงทุนในหลายผู้ออกตราสาร

(2) **ความเสี่ยงจากการลงทุนกระจุกตัวในหมวดอุตสาหกรรมใดอุตสาหกรรมหนึ่ง (Sector Concentration Risk)** เกิดจากกองทุนลงทุนในบางหมวดอุตสาหกรรมมากกว่า 20% ของ NAV รวมกัน ซึ่งหากเกิดเหตุการณ์ที่ส่งผลกระทบต่ออุตสาหกรรมนั้น กองทุนดังกล่าวอาจมีผลการดำเนินงานที่ผันผวนมากกว่ากองทุนที่กระจายการลงทุนในหลายหมวดอุตสาหกรรม

(3) **ความเสี่ยงจากการกระจุกตัวลงทุนในประเทศใดประเทศหนึ่ง (Country Concentration Risk)** เกิดจากกองทุนลงทุนในประเทศใดประเทศหนึ่งมากกว่า 20% ของ NAV รวมกัน ซึ่งหากเกิดเหตุการณ์ที่ส่งผลกระทบต่อประเทศดังกล่าว เช่น การเมือง เศรษฐกิจ สังคม เป็นต้น กองทุนดังกล่าวอาจมีผลการดำเนินงานที่ผันผวนมากกว่ากองทุนที่กระจายการลงทุนในหลายประเทศ