

กองทุนเปิดซีไอเอ็มบี-พริ้นซิเพิล โกลบอล อินฟราสตรัคเจอร์ อีควิตี้ CIMB-Principal Global Infrastructure Equity Fund (CIMB-PRINCIPAL GIF)



นโยบายการลงทุนต่างประเทศ	การป้องกันความเสี่ยงจากอัตราแลกเปลี่ยน
มี	ขึ้นอยู่กับดุลยพินิจของผู้จัดการกองทุน

ข้อมูลกองทุน

ประเภทโครงการ	กองทุนตราสารทุน, กองทุนรวมหน่วยลงทุน
วันที่จดทะเบียนกองทุน	9 กุมภาพันธ์ 2559
จำนวนเงินลงทุนของโครงการ	3,000 ล้านบาท
จำนวนเงินลงทุนของโครงการปัจจุบัน	1,836.47 ล้านบาท
มูลค่าทรัพย์สินสุทธิ/หน่วย	12.9248 บาท

นโยบายการลงทุน
กองทุนมีนโยบายลงทุนในกองทุน Lazard Global Listed Infrastructure Equity Fund (กองทุนหลัก) ซึ่งจะส่งผลให้กองทุนมี net exposure ในหน่วย CIS ของกองทุนดังกล่าว โดยเฉลี่ยในรอบปีบัญชีไม่น้อยกว่าร้อยละ 80 ของมูลค่าทรัพย์สินสุทธิของกองทุน (Feeder Fund) กองทุนหลักบริหารโดย Lazard Asset Management Limited จัดทะเบียนภายใต้กฎหมายของประเทศไอร์แลนด์ และอยู่ภายใต้ UCITS กองทุนหลักเน้นลงทุนในตราสารทุน และตราสารที่เทียบเท่าตราสารทุน (หุ้นสามัญ, หุ้นบุริมสิทธิ และ Depository Receipts) ของธุรกิจโครงสร้างพื้นฐานทั่วโลกที่ Listed หรือ Traded ใน regulated markets นอกจากนี้ เพื่อที่จะบรรลุวัตถุประสงค์การลงทุน กองทุนอาจลงทุนในหน่วยลงทุนของกองทุนรวม หรือ โครงการจัดการลงทุน (Collective Investment Scheme (CIS) อื่น ซึ่งรวมถึง ETF เพื่อให้สอดคล้องกับนโยบายการลงทุนของกองทุนผ่านการลงทุนในตราสารทุนของบริษัทที่ทำธุรกิจเกี่ยวกับโครงสร้างพื้นฐานทั่วโลก (Global Infrastructure Sector) และกองทุนหลักยังมีนโยบายป้องกันความเสี่ยงจากอัตราแลกเปลี่ยนในบางขณะ กองทุนจดทะเบียนในประเทศไอร์แลนด์ บริษัทจัดการจะส่งคำสั่งซื้อขายหน่วยลงทุนของกองทุนหลักไปยังประเทศไอร์แลนด์ เพื่อซื้อขายหน่วยลงทุนของกองทุนหลัก

- ความเสี่ยงที่เกี่ยวข้อง**
- ความเสี่ยงจากธุรกิจโครงสร้างพื้นฐาน
 - ความเสี่ยงที่เกิดจากการบริหารกองทุน
 - ความเสี่ยงด้านสภาพคล่อง
 - ความเสี่ยงที่เกิดจากภาวะเศรษฐกิจโลก และภาวะตลาด
 - ความเสี่ยงด้านอัตราแลกเปลี่ยนเงินตราต่างประเทศ
 - ความเสี่ยงจากการทำสัญญาซื้อขายล่วงหน้า

นโยบายจ่ายเงินปันผล	ไม่มี
ผู้ดูแลผลประโยชน์	ธนาคาร สแตนดาร์ดชาร์เตอร์ด (ไทย) จำกัด (มหาชน)
นายทะเบียน	บลจ.ซีไอเอ็มบี-พริ้นซิเพิล จำกัด
ประเภทกองทุนรวมตามที่แสดงในข้อมูลที่ใช้เปรียบเทียบผลการดำเนินงานของกองทุนรวม ณ จุดขาย	Global Equity

ข้อมูลการซื้อขายหน่วยลงทุน

วันทำการซื้อ	ทุกวันทำการ ตั้งแต่เวลาเริ่มทำการถึงเวลา 15.30 น.
มูลค่าขั้นต่ำของการซื้อครั้งแรก	5,000 บาท
มูลค่าขั้นต่ำของการซื้อครั้งถัดไป	5,000 บาท
วันทำการขายคืน	ทุกวันทำการ ตั้งแต่เวลาเริ่มทำการถึงเวลา 15.00 น.
มูลค่าขั้นต่ำของการขาย	ไม่กำหนด
ยอดคงเหลือขั้นต่ำ	ไม่กำหนด
รับเงินค่าขายคืน	ภายใน 5 วันทำการ นับจากวันคำนวณ NAV (ปัจจุบัน T+6) เฉพาะบัญชีธนาคาร CIMBT / SCB / KBANK / BAY / TMB / BBL/LH/BANK/ KK/ TBANK

สัดส่วนของประเภททรัพย์สินที่กองทุนรวมลงทุน



ชื่อทรัพย์สินและการลงทุนสูงสุด 5 อันดับแรก

ชื่อทรัพย์สินและการลงทุนสูงสุด 5 อันดับแรก	% ของ NAV
LAZARD GLOB LIST IN EQ-USDDIA	97.72
บัญชีเงินฝากธนาคารสแตนดาร์ดชาร์เตอร์ด (ไทย) จำกัด (มหาชน)	2.28

หมายเหตุ : เป็นข้อมูล ณ วันที่ 28 กุมภาพันธ์ 2562 ทั้งนี้ ผู้ลงทุนสามารถดูข้อมูลที่เป็นปัจจุบันได้ที่ www.cimb-principal.co.th

ผลการดำเนินงาน



*ผลการดำเนินงานในอดีต มิได้เป็นสิ่งยืนยันถึงผลการดำเนินงานในอนาคต
Source: The Stock Exchange of Thailand as of 28 February 2019

	ผลการดำเนินงานย้อนหลัง				
	3 เดือน	6 เดือน	1ปี ¹	3ปี ¹	ตั้งแต่จัดตั้งกองทุน ¹
GIF (%)	3.65	2.43	8.44	7.63	8.76
Benchmark (%) [*]	1.87	3.40	16.05	6.61	7.36
Information Ratio ²	0.54	-0.16	-0.64	0.12	0.12
ความผันผวนของผลการดำเนินงาน (%)	9.55	10.84	10.48	9.29	9.96

¹ ต่อปี (Annualized Return) หากกองทุนจัดตั้งมาแล้ว 1 ปีขึ้นไป
² Information Ratio: แสดงความสามารถของผู้จัดการกองทุนในการสร้างผลตอบแทนเมื่อเทียบกับความเสี่ยง

*เกณฑ์มาตรฐานที่ใช้: FDCICUHN Index 100.00% (Source: Bloomberg as of 28 February 2019)
ผลการดำเนินงานในอดีต มิได้เป็นสิ่งยืนยันถึงผลการดำเนินงานในอนาคต

ค่าธรรมเนียมที่เรียกเก็บจากผู้ถือหน่วยลงทุน (% ของมูลค่าหน่วยลงทุน)*

ค่าธรรมเนียมขาย	ไม่เกิน 1.61% (ปัจจุบัน 1.50%)
ค่าธรรมเนียมการรับซื้อคืน	ไม่เกิน 1.07% (ยกเว้น)
ค่าธรรมเนียมการสับเปลี่ยน	อัตราเดียวกับค่าธรรมเนียมการขายและรับซื้อคืนหน่วยลงทุน

*ค่าธรรมเนียมเป็นอัตราที่รวมภาษีมูลค่าเพิ่ม ภาษีธุรกิจเฉพาะ หรือภาษีอื่นใดในทำนองเดียวกันไว้แล้ว

ค่าธรรมเนียมที่เรียกเก็บจากกองทุนรวม (% ต่อปีของ NAV)*

ค่าธรรมเนียมการจัดการ	ไม่เกิน 1.61% (ปัจจุบัน 1.6052%)
ผู้ดูแลผลประโยชน์	ไม่เกิน 0.11% (ปัจจุบัน 0.0321%)
นายทะเบียน	ไม่เกิน 0.54% (ปัจจุบัน 0.3210%)
ค่าใช้จ่ายอื่นๆ	ไม่เกิน 3.09% (ปัจจุบัน 0.0547%)
รวมค่าใช้จ่ายทั้งหมด	ไม่เกิน 5.35% (ปัจจุบัน 2.0130%)

*ข้อมูล 1 ก.พ. 60- 31 ม.ค. 61; ค่าธรรมเนียมเป็นอัตราที่รวมภาษีมูลค่าเพิ่ม ภาษีธุรกิจเฉพาะ หรือภาษีอื่นใดในทำนองเดียวกันไว้แล้ว

- กองทุนหลักลงทุนระจุกตัวในประเทศอังกฤษ ผู้ลงทุนจึงควรพิจารณาการกระจายความเสี่ยงของพอร์ตการลงทุนโดยรวมของตนเองด้วย
- การลงทุนในหน่วยลงทุน มิใช่การฝากเงิน และมีความเสี่ยงของการลงทุน ผู้ลงทุนอาจได้รับเงินลงทุนคืนมากกว่าหรือน้อยกว่าเงินลงทุนเริ่มแรกก็ได้ ดังนั้น ผู้ลงทุนควรลงทุนในกองทุนนี้ เมื่อเห็นว่าการลงทุนในกองทุนรวมนี้ เหมาะสมกับวัตถุประสงค์การลงทุนของผู้ลงทุน และผู้ลงทุนยอมรับความเสี่ยงที่อาจเกิดขึ้นจากการลงทุนได้
- ในสถานการณ์ไม่ปกติ ผู้ถือหน่วยลงทุนอาจไม่สามารถขายคืนหน่วยลงทุน หรืออาจได้รับชำระค่าขายคืนหน่วยลงทุนล่าช้ากว่าระยะเวลาที่กำหนดไว้ในหนังสือชี้ชวน
- ผู้ลงทุนควรศึกษาข้อมูลในหนังสือชี้ชวนให้เข้าใจและควรเก็บหนังสือชี้ชวนไว้เป็นข้อมูล เพื่อใช้อ้างอิงในอนาคต และเมื่อมีข้อสงสัยให้สอบถามผู้ติดต่อกับผู้ลงทุนให้เข้าใจก่อนซื้อหน่วยลงทุน
- ผู้ลงทุนควรทำความเข้าใจลักษณะสินค้า(กองทุนรวม) เงื่อนไข ผลตอบแทนและความเสี่ยงก่อนตัดสินใจลงทุน
- เอกสารฉบับนี้จัดทำขึ้นเพื่อวัตถุประสงค์ในการเผยแพร่ข้อมูลเป็นการทั่วไป โดยไม่มุ่งหมายให้ถือเป็นคำแนะนำหรือการเชิญชวนให้บุคคลใดทำการซื้อ และ/หรือ ขายผลิตภัณฑ์ด้านการลงทุนประเภทต่าง ๆ ตามที่ปรากฏในเอกสารฉบับนี้ และไม่ถือเป็นการให้คำปรึกษาหรือคำแนะนำเกี่ยวกับการทำธุรกรรมที่เกี่ยวข้องกับผลิตภัณฑ์ด้านการลงทุนของบริษัทต่าง ๆ ตามที่ระบุไว้ในเอกสารนี้แต่อย่างใด

ผู้ลงทุนสามารถสอบถามข้อมูลเพิ่มเติมรับหนังสือชี้ชวน โครงการ และข้อมูลพันธได้ที่บริษัทจัดการและผู้สนับสนุนการขายและรับซื้อคืนหน่วยลงทุน ได้ที่ โทร 0-2686-9595 ตั้งแต่ 8.30 น. ถึง 17.00 น. วันจันทร์-ศุกร์ (ยกเว้นวันหยุดนักขัตฤกษ์)

บริษัทหลักทรัพย์จัดการกองทุน ซีไอเอ็มบี-พริ้นซิเพิล จำกัด

44 อาคาร ซีไอเอ็มบี ไทย ชั้น 16 ถนนหลังสวน แขวง ลุมพินี เขตปทุมวัน กรุงเทพฯ 10330 โทร 0-2686-9595 เว็บไซต์: www.cimb-principal.co.th

CIMB-Principal Global Infrastructure Equity Fund (CIMB-PRINCIPAL GIF)

Low High

Risk Level : 6

Foreign Investment Policy	FX Hedging Policy
Yes	According to the discretion of fund manager

Fund features

Fund Type	Equity Fund, Feeder Fund
Inception Date	9 February 2016
Capital fund size	3,000 MTHB
Current Net Asset Value	1,836.47 MTHB
Net Asset Value Per Unit	12.9248 THB

Investment policy

The fund has a policy to invest in Lazard Global Listed Infrastructure Equity Fund (master fund) which will result in net exposure in CIS units of such fund on average in the fiscal year is not less than 80% of the net asset value of the fund (feeder fund). The master fund is managed by Lazard Asset Management Limited registered under the laws of Ireland and under UCITS. The master fund focuses on investing in equity and equities equivalent instruments (ordinary shares, preferred shares and deposit receipts) of the global infrastructure business listed or traded in regulated markets. In addition, in order to achieve investment objectives, the master fund may invest in the mutual funds or other collective investment scheme (CIS) which includes the ETF in accordance with the fund's investment policy through investment in equity instruments of companies that do business on the global infrastructure sector and the master fund also has a policy to prevent risks from exchange rates for some time. The master fund registered in Ireland. The management company will send the trading order of the master fund to Ireland to buy and sell investment units of the master fund. The management company reserves the right to change the order delivery from Ireland to other countries by taking into account and protect the interests of unitholders and the appropriateness in practice which shall be deemed that it unitholders have been informed and have given consent.

Related Risk

- | | |
|--------------------------|--|
| 1. Business Risk | 4. Economic Investment and Business Risk |
| 2. Management Style Risk | 5. Foreign Exchange Risk |
| 3. Liquidity Risk | 6. Derivatives Risk |

Dividend Policy

None

Trustee

Standard Chartered Bank (Thai) PLC.

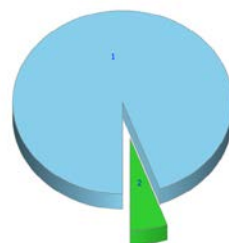
Registrar

CIMB-Principal Asset Management Company Limited

AIMC Category

Global Equity

Asset Allocation



1. Unit Trust Foreign Equity-US Dollar 97.72%
2. Savings account Bank – Invest 2.28%

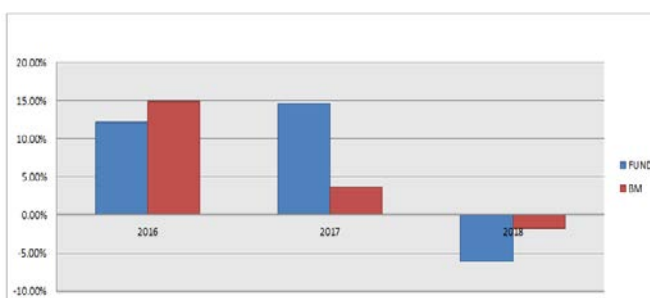
Top 5 Holdings

Securities	% of NAV
Unit Trust Foreign Equity-US Dollar : LAZARD ASSET MANAGEMENT	97.72
Savings account Bank - Invest : STANDARD CHARTERED BANK (THAI) PCL	2.28

Remark : Data as of 28 February 2019.

The investors can verify daily asset value at www.cimb-principal.co.th

Fund Performance VS Benchmark



*Past performance of the fund is not a guarantee for future performance.

Source: Bloomberg as of 28 February 2019

	Fund Performance				
	3M	6M	1Y ¹	3Y ¹	Since Inception ¹
GIF (%)	3.65	2.43	8.44	7.63	8.76
Benchmark (%) [*]	1.87	3.40	16.05	6.61	7.36
Information Ratio ²	0.54	-0.16	-0.64	0.12	0.12
Standard Deviation (%)	9.55	10.84	10.48	9.29	9.96

¹ The fund performance document is prepared in accordance with AIMC standards.

Returns of any periods longer than one year are annualized and displayed as percentage per year

² Information Ratio: Show fund managers' ability to generate returns compare to risk

*Benchmark : FDCICUHN Index 100.00% (source: Bloomberg as of 28 February 2019)

Past performance of the fund is not a guarantee for future performance.

Purchase / Redemption

Subscription Period	Every business day from bank business hours to 3.30 pm
Minimum Subscription	5,000 THB
Redemption Period	Every business day from bank business hours to 3.00 pm
Minimum Redemption	Not defined
Minimum Balance	Not defined
Redemption Policy	Within 5 business days from NAV calculation date (Currently T+6) CIMBT / SCB / KBANK / BAY / TMB / BBL/ LHBANK/ KK/ TBANK

Fees Charged to Unitholder (% of NAV/Unit)*

Front-end fee	Not more than 1.61% (Currently 1.50%)
Back-end fee	Not more than 1.07% (Waived)
Switching Fee	According to the conditions of sale and

*fee included VAT.

Fees Charged to the Fund (% p.a. of NAV)*

Management Fee	Not more than 1.61% p.a. (Currently 1.6052%)
Trustee Fee	Not more than 0.11% p.a. (Currently 0.0321%)
Registrar Fee	Not more than 0.54% p.a. (Currently 0.3210%)
Other Expense	Not more than 3.09% p.a. (Currently 0.0547%)
Total Expense (TER)	Not more than 5.35% p.a. (Currently 2.0130%)

*as of 1 Feb 17- 31 Jan 18., fee included VAT.

- Master fund has highly concentrated investment in England. So, investors have to diversify investment for their portfolios
- Investing in Investment Units is not a deposit and there is a risk of investment, Investors may receive more or less return investment than the initial investment. Therefore, investors should invest in this fund when seeing that investing in this fund suitable for investment objectives of investors and investors accept the risk that may arise from the investment.
- In an unusual situation unitholders may not be able to redeem the investment units or may receive the redemption money later than the period that specified in the prospectus.
- Investors should study the information in the prospectus to understand and should keep the prospectus as information for future reference and when in doubt, please contact the selling agent before investing.
- Investors should understand product characteristics (mutual funds), conditions of return and risk before making an investment decision.
- This document is for the purpose of dissemination of information in general, without the intention of making a proposal or inviting any person to purchase and/or sell investment products of the type described in this document. And not considered as consultancy or advice regarding any transaction involving the investment products of the companies mentioned herein.

Inquiry of Additional Information: Please contact our Client Service at (662) 686 9595 from 8.30 a.m. to 5.00 p.m. Mondays to Fridays (except on public holidays) for a personal investment consultation or any general investment queries.

CIMB-Principal Asset Management Company Limited

44 CIMB THAI Building, 16th Floor Langsuan Road, Lumpini Pathumwan, Bangkok 10330 Tel +(662) 686 9595 Website: www.cimb-principal.co.th

ข้อมูลกองทุนหลัก (Master Fund)

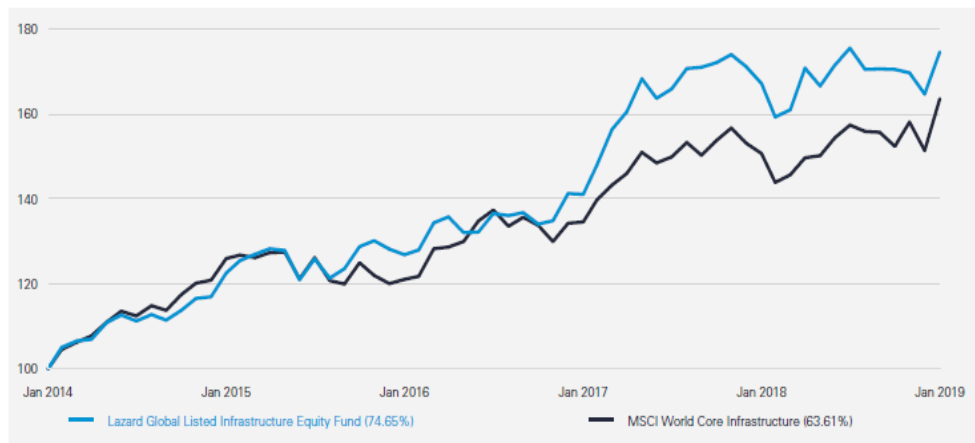
Performance Data

(Annualised Return* in USD % p.a.)

	Periods ended 31 January 2019							12 Months ended 31 December				
	1M	3M	YTD	1Y	3Y	5Y	S.I.	2018	2017	2016	2015	2014
Lazard Global Listed Infrastructure Equity Fund	6.0	2.4	6.0	4.4	11.2	11.8	12.5	-3.7	21.1	10.2	9.6	18.1
MSCI World Core Infrastructure	8.0	7.3	8.0	8.6	10.5	10.3	9.7	-1.1	13.9	11.8	-0.6	20.5

Source: Morningstar, NAV to NAV basis, Net Income Reinvested, Net of Fees. Past performance is not a reliable indicator of future results. *Performance data for periods less than 1 year is illustrated on a cumulative growth basis. UK investors may be liable to taxation on the income from the fund, depending upon their personal circumstances. The effect of taxation would have been to reduce the returns stated. As at 30 June 2018 the benchmark was changed from the FTSE Developed Core Infrastructure 50/50 Index to the MSCI World Core Infrastructure Index. Prior to 1 April 2015, the benchmark was the UBS Global 50/50 Infrastructure and Utilities Index. S.I. - since inception 24/04/2013.

\$100 Invested Over Five Years

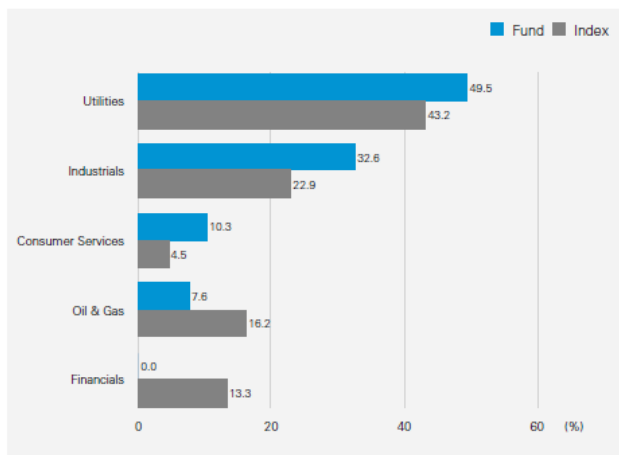


Ten Largest Holdings

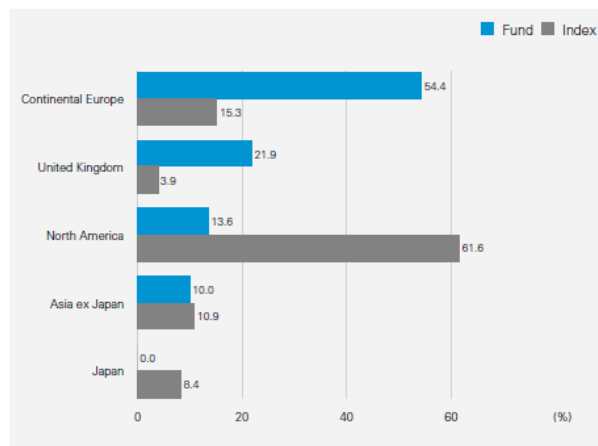
Stock	Country	Fund (%)
Atlantia	Italy	7.8
National Grid	United Kingdom	7.7
Terna	Italy	7.4
Snam Rete Gas	Italy	7.0
SES	France	5.6
VINCI	France	4.5
Severn Trent	United Kingdom	4.5
United Utilities	United Kingdom	4.5
Transurban	Australia	4.4
Norfolk Southern	United States	4.3
Total		57.7
Number of Securities		26

Source: Morningstar, Cumulative Growth, NAV to NAV Price, Net of fees, Net Income Reinvested to 31 January 2019 in USD.

Sector Breakdown Ex Cash



Region Breakdown Ex Cash



ข้อมูล Master Fund (Lazard Global Listed Infrastructure Equity Fund A Acc USD Hedged Share Class) ณ วันที่ 31 มกราคม 2562

ข้อมูลเปรียบเทียบผลการดำเนินงานของกองทุนภายใต้ข้อกำหนดของสมาคมบริษัทจัดการลงทุน (AIMC)

ข้อมูล ณ วันที่ 28 กุมภาพันธ์ 2562

AIMC Category	Peer Percentile	Return (%)						Standard Deviation (%)					
		3M	6M	1Y	3Y	5Y	10Y	3M	6M	1Y	3Y	5Y	10Y
Global Equity	5th Percentile	8.56	2.01	7.04	11.83	5.74	10.37	10.64	10.87	10.27	8.61	9.50	11.16
	25th Percentile	4.28	-2.74	0.90	8.06	3.06	9.28	13.33	13.10	11.48	9.78	10.21	12.35
	50th Percentile	2.42	-4.70	-3.81	6.29	1.84	8.89	15.83	15.71	13.15	10.84	10.81	13.37
	75th Percentile	0.61	-7.01	-7.18	4.42	-3.08	7.43	20.02	19.13	17.09	11.94	14.24	14.97
	95th Percentile	-1.70	-11.36	-11.08	0.10	-9.61	1.56	23.41	24.08	21.40	20.81	25.80	16.99

ข้อตกลงและเงื่อนไขของข้อมูลเปรียบเทียบผลการดำเนินงานแบบเปอร์เซ็นต์ไทล์

Disclaimer of Peer group Fund Performance

1. ผลการดำเนินงานในอดีตของกองทุน มิได้เป็นสิ่งยืนยันถึงผลการดำเนินงานในอนาคต
2. ผู้ลงทุนสามารถดูข้อมูลฉบับเต็มได้ที่ www.aimc.or.th
3. ผลการดำเนินงานของกองทุนที่การเปรียบเทียบแบ่งตามประเภทกองทุนรวมภายใต้ข้อกำหนดของสมาคมบริษัทจัดการลงทุน โดยกองทุนที่จะถูกเปรียบเทียบผลการดำเนินงานในแต่ละช่วงเวลากับกองทุนประเภทเดียวกันในระดับเปอร์เซ็นต์ไทล์ (Percentiles) ต่างๆ โดยแบ่งออกเป็น
 - 5th Percentile แสดงผลการดำเนินงานของกองทุนอันดับที่ 5 เปอร์เซ็นต์ไทล์ (Top 5% performance)
 - 25th Percentile แสดงผลการดำเนินงานของกองทุนอันดับที่ 25 เปอร์เซ็นต์ไทล์ (Top 25% performance)
 - 50th Percentile แสดงผลการดำเนินงานของกองทุนอันดับที่ 50 เปอร์เซ็นต์ไทล์ (Median performance)
 - 75th Percentile แสดงผลการดำเนินงานของกองทุนอันดับที่ 75 เปอร์เซ็นต์ไทล์ (Bottom 25% performance)
 - 95th Percentile แสดงผลการดำเนินงานของกองทุนอันดับที่ 95 เปอร์เซ็นต์ไทล์ (Bottom 5% performance)
4. ผลตอบแทนที่มีอายุเกินหนึ่งปีนั้นมีการแสดงเป็นผลตอบแทนต่อปี

เมื่อผู้ลงทุนทราบผลตอบแทนของกองทุนที่ลงทุน สามารถนำไปเปรียบเทียบกับเปอร์เซ็นต์ไทล์ตามตาราง จะทราบว่ากองทุนที่ลงทุนนั้นอยู่ในช่วงที่เท่าใดของประเภทกองทุนรวมนั้น

หนังสือชี้ชวนส่วนสรุปข้อมูลสำคัญ

ข้อมูล ณ วันที่ 31 ธันวาคม 2561



กองทุนเปิดซีไอเอ็มบี-พริન્ซิเพิล โกลบอล อินฟราสตรัคเจอร์ อีควิตี้

CIMB-Principal Global Infrastructure Equity Fund

บริษัทหลักทรัพย์จัดการกองทุน ซีไอเอ็มบี-พริન્ซิเพิล จำกัด

CIMB-PRINCIPAL GIF

การเข้าร่วมต่อต้านทุจริต : ได้รับการรับรอง CAC

กองทุนตราสารทุน

กองทุนรวมหน่วยลงทุนประเภท Feeder Fund

กองทุนรวมที่เห็นลงทุนแบบมีความเสี่ยงต่างประเทศ



คุณกำลังจะลงทุนอะไร?



กองทุนรวมนี้เหมาะกับใคร?



คุณต้องระวังอะไรเป็นพิเศษ?



สัดส่วนของประเภททรัพย์สินที่ลงทุน



ค่าธรรมเนียม



ผลการดำเนินงาน



ข้อมูลอื่น ๆ

การลงทุนในกองทุนรวมไม่ใช่การฝากเงิน



คุณกำลังจะลงทุนอะไร?

นโยบายการลงทุน

กองทุนมีนโยบายลงทุนในกองทุน Lazard Global Listed Infrastructure Equity Fund (กองทุนหลัก) ซึ่งจะส่งผลให้กองทุนมี net exposure ในหน่วย CIS ของกองทุนดังกล่าว โดยเฉลี่ยในรอบปีบัญชีไม่น้อยกว่าร้อยละ 80 ของมูลค่าทรัพย์สินสุทธิของกองทุน (Feeder Fund) กองทุนหลักบริหารโดย Lazard Asset Management Limited จัดทะเบียนภายใต้กฎหมายของประเทศไอร์แลนด์ และอยู่ภายใต้ UCITS กองทุนหลักเน้นลงทุนในตราสารทุน และตราสารที่เทียบเท่าตราสารทุน (หุ้นสามัญ, หุ้นบุริมสิทธิ และ Depository Receipts) ของธุรกิจโครงสร้างพื้นฐานทั่วโลกที่ Listed หรือ Traded ใน regulated markets นอกจากนี้ เพื่อที่จะบรรลุวัตถุประสงค์การลงทุน กองทุนอาจลงทุนในหน่วยลงทุนของกองทุนรวม หรือ โครงการจัดการลงทุน (Collective Investment Scheme (CIS) อื่น ซึ่งรวมถึง ETF เพื่อให้สอดคล้องกับนโยบายการลงทุนของกองทุน ผ่านการลงทุนในตราสารทุนของบริษัทที่ทำธุรกิจเกี่ยวกับโครงสร้างพื้นฐานทั่วโลก (Global Infrastructure Sector) และกองทุนหลักยังมีนโยบายป้องกันความเสี่ยงจากอัตราแลกเปลี่ยนบางขณะ กองทุนจดทะเบียนในประเทศไอร์แลนด์ บริษัทจัดการจะส่งคำสั่งซื้อขายหน่วยลงทุนของกองทุนหลักไปยังประเทศไอร์แลนด์ เพื่อซื้อขายหน่วยลงทุนของกองทุนหลัก ทั้งนี้บริษัทจัดการขอสงวนสิทธิ์ที่จะเปลี่ยนการส่งคำสั่งซื้อขาย จากประเทศไอร์แลนด์ เป็นประเทศอื่น ๆ โดยคำนึงถึงและรักษาผลประโยชน์ของผู้ถือหน่วยลงทุนและความเหมาะสมในทางปฏิบัติเป็นสำคัญ โดยถือว่าผู้ถือหน่วยลงทุนรับทราบและยินยอมให้ดำเนินการแล้ว ทั้งนี้ ในเบื้องต้นนี้กองทุนจะลงทุนเป็นสกุลดอลลาร์สหรัฐ แต่ต่อไปอาจเปลี่ยนเป็นสกุลเงินอื่นได้ บริษัทจัดการจึงขอสงวนสิทธิ์ในการเปลี่ยนแปลงสกุลเงินซื้อขายในกองทุนหลักตามความเหมาะสม โดยคำนึงถึงประโยชน์ของผู้ถือหน่วยลงทุนโดยรวม และบริษัทจัดการจะแจ้งให้ผู้ถือหน่วยลงทุนทราบล่วงหน้า 30 วันผ่านทางเว็บไซต์ของบริษัทจัดการ

ในส่วนที่เหลือจากการลงทุน บริษัทจัดการอาจลงทุนในหรือมีไว้ซึ่งตราสารแห่งทุน ตราสารแห่งหนี้ ตราสารกึ่งหนี้กึ่งทุน และ/หรือเงินฝาก และ/หรือบัตรเงินฝากทั้งในประเทศและ/หรือต่างประเทศ รวมทั้งอาจมีไว้ซึ่งหลักทรัพย์อื่นหรือทรัพย์สินอื่น และ/หรือหาดอกผลโดยวิธีอื่นตามที่ระบุไว้ในโครงการหรือตามที่คณะกรรมการ ก.ล.ต. หรือสำนักงานคณะกรรมการ ก.ล.ต. ประกาศกำหนด

กองทุนอาจลงทุนในสัญญาซื้อขายล่วงหน้า (Derivatives) เพื่อเพิ่มประสิทธิภาพในการบริหารการลงทุน (Efficient Portfolio Management) และ เพื่อป้องกันความเสี่ยงจากอัตราแลกเปลี่ยน (hedging) โดยขึ้นอยู่กับดุลยพินิจของผู้จัดการกองทุน ซึ่งพิจารณาจากสถานะของตลาดการเงินในขณะนั้น และปัจจัยอื่นที่เกี่ยวข้อง เช่น ทิศทางของค่าเงิน, ค่าใช้จ่ายในการป้องกันความเสี่ยง เป็นต้น อย่างไรก็ตามหากผู้จัดการกองทุนพิจารณาว่า การป้องกันความเสี่ยงอัตราแลกเปลี่ยนอาจไม่เป็นไปเพื่อประโยชน์ของผู้ถือหุ้น หรือทำให้ผู้ถือหน่วยลงทุนเสียประโยชน์ที่อาจได้รับ ผู้จัดการกองทุนอาจไม่ป้องกันความเสี่ยงจากอัตราแลกเปลี่ยนก็ได้

กลยุทธ์ในการบริหารกองทุน

ลงทุนในหน่วยลงทุนของกองทุน Lazard Global Listed Infrastructure Equity Fund (“กองทุนหลัก”) เพื่อให้ได้ผลตอบแทนเทียบเคียงกับกองทุนหลัก



กองทุนรวมนี้เหมาะกับใคร?

- ผู้ลงทุนที่สามารถรับความผันผวนของราคาหุ้นที่กองทุนรวมไปลงทุน ซึ่งอาจจะปรับตัวเพิ่มสูงขึ้น หรือลดลงจนต่ำกว่ามูลค่าที่ลงทุนและทำให้ขาดทุนได้
- ผู้ที่สามารถลงทุนในระยะกลางถึงระยะยาว โดยคาดหวังผลตอบแทนในระยะยาวที่ดีกว่าการลงทุนในตราสารหนี้ทั่วไป
- เหมาะสำหรับผู้ที่ต้องการแสวงหาโอกาสในการสร้างผลตอบแทนจากการลงทุนในตราสารทุน โดยเข้าใจความผันผวนและยอมรับความเสี่ยงของการลงทุนในตราสารทุนในต่างประเทศได้
- บุคคลธรรมดาที่ต้องการการลงทุนที่ผลตอบแทนไม่เสียภาษี

กองทุนรวมนี้ไม่เหมาะกับใคร

- ผู้ลงทุนที่เน้นการได้รับผลตอบแทน ในจำนวนเงินที่แน่นอน หรือรักษา เงินต้นให้อยู่ครบ



ทำอย่างไรหากยังไม่เข้าใจนโยบาย และความเสี่ยงของกองทุนนี้

- อ่านหนังสือชี้ชวนฉบับเต็มหรือสอบถามผู้สนับสนุนการขายและบริษัทจัดการ
- **อย่าลงทุนหากไม่เข้าใจลักษณะและความเสี่ยงของกองทุนรวมนี้ดีพอ**



คุณต้องระวังอะไรเป็นพิเศษ?

- กองทุนหลักลงทุนกระจุกตัวในประเทศอังกฤษ ผู้ลงทุนจึงควรพิจารณาการกระจายความเสี่ยงของพอร์ตการลงทุนโดยรวมของตนเองด้วย
- เนื่องจากกองทุนมีนโยบายลงทุนในต่างประเทศ กองทุนอาจมีความเสี่ยงด้านอัตราแลกเปลี่ยน ผู้ลงทุนอาจขาดทุนหรือได้รับกำไรจากอัตราแลกเปลี่ยน/หรือได้รับเงินคืนต่ำกว่าเงินลงทุนเริ่มแรกได้
- กองทุนหลักอาจลงทุนในสัญญาซื้อขายล่วงหน้าเพื่อแสวงหาผลประโยชน์ตอบแทน(Efficient Portfolio Management) โดยพิจารณาจากสถานะตลาดในขณะนั้น กฎข้อบังคับ และปัจจัยอื่นๆที่เกี่ยวข้อง เช่น ทิศทางของราคาหลักทรัพย์ อัตราดอกเบี้ย อัตราแลกเปลี่ยน และค่าใช้จ่ายในการป้องกันความเสี่ยงที่เกี่ยวข้อง จึงมีความเสี่ยงมากกว่ากองทุนรวมอื่น
- กองทุนและ/หรืออาจลงทุนในหรือมีไว้ซึ่งสัญญาซื้อขายล่วงหน้า ที่ได้มีวัตถุประสงค์เพื่อลดความเสี่ยง ทำให้กองทุนรวมนี้มีความเสี่ยงมากกว่ากองทุนรวมอื่นที่ลงทุนในหลักทรัพย์อ้างอิงโดยตรง เนื่องจากใช้เงินลงทุนในจำนวนที่น้อยกว่าจึงมีกำไร/ขาดทุนสูงกว่าการลงทุนในหลักทรัพย์อ้างอิงโดยตรง จึงเหมาะสมกับผู้ลงทุนที่ต้องการผลตอบแทนสูงและรับความเสี่ยงได้สูงกว่าผู้ลงทุนทั่วไป
- กองทุนหลักมีแนวทางการบริหารจัดการเชิงรุก (Active Management) โดยมีเป้าหมายชนะดัชนีมาตรฐาน กองทุนจึงมีความเสี่ยงที่กลยุทธ์การลงทุน การวิเคราะห์หลักทรัพย์ที่ลงทุน และปัจจัยอื่นๆที่มีผลต่อการตัดสินใจลงทุนของผู้จัดการกองทุน อาจทำให้ไม่บรรลุวัตถุประสงค์ดังกล่าว รวมถึงการคัดเลือกหลักทรัพย์ที่กองทุนจะลงทุน (Security selection risk) ซึ่งมีโอกาสที่หลักทรัพย์ที่ลงทุนมีราคาลดลง เนื่องจากการวิเคราะห์หลักทรัพย์ ธุรกิจอุตสาหกรรม แนวโน้มภาวะเศรษฐกิจ หรือนโยบายภาครัฐไม่เป็นไปตามที่ได้ประเมินไว้
- เนื่องจากกองทุนนี้เป็นกองทุนที่เน้นลงทุนในกองทุนต่างประเทศ จึงอาจได้รับผลกระทบจากการเปลี่ยนแปลงของราคาหลักทรัพย์ที่กองทุนหลักลงทุน ซึ่งเป็นปัจจัยหลักที่มีผลกระทบอย่างมีนัยสำคัญต่อเงินลงทุนของผู้ลงทุน

แผนภาพแสดงตำแหน่งความเสี่ยงของกองทุนรวม



ปัจจัยความเสี่ยงที่สำคัญ

ความเสี่ยงจากความผันผวนของราคาหลักทรัพย์

ความผันผวนของผลการดำเนินงาน (SD)

<5%	5-10%	10-15%	15-25%	>25%
ต่ำ				สูง

*ค่าSD แสดงความผันผวนของกองทุนย้อนหลัง 5 ปี (หรือตั้งแต่จัดตั้งกองทุน กรณียังไม่ครบ5ปี)

ความเสี่ยงจากการเปลี่ยนแปลงของอัตราแลกเปลี่ยน

การป้องกันความเสี่ยง fx

ทั้งหมด/เกือบทั้งหมด	บางส่วน	ดูлыпพินิจ	ไม่ป้องกัน
ต่ำ			สูง

ความเสี่ยงจากการกระจุกตัวลงทุนในผู้ออกรายใดรายหนึ่ง

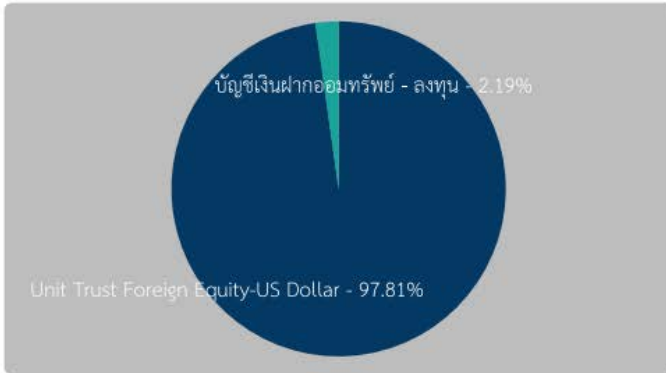
การกระจุกตัวลงทุนในผู้ออกตราสาร

≤10%	10-20%	20-50%	50-80%	>80%
------	--------	--------	--------	------

(High Issuer Concentration Risk)

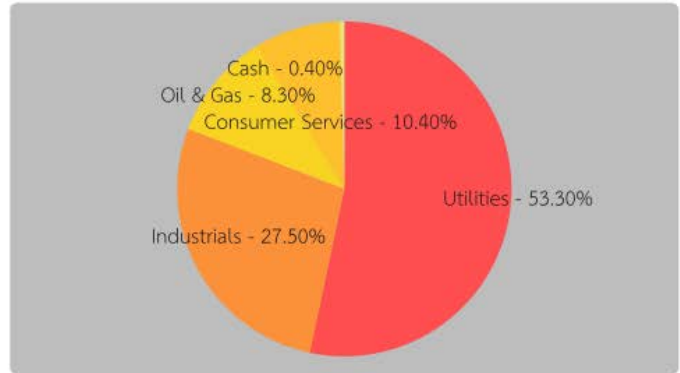


สัดส่วนของประเภททรัพย์สินที่ลงทุน



CIMB-PRINCIPAL GIF

เป็นข้อมูล ณ วันที่ 31 ธันวาคม 2561



Lazard Global Listed Infrastructure Equity Fund

เป็นข้อมูล ณ วันที่ 30 พฤศจิกายน 2561

ชื่อทรัพย์สินและการลงทุนสูงสุด 5 อันดับแรก

ชื่อทรัพย์สิน	%ของ NAV
LAZARD GLOB LIST IN EQ-US DIA	97.95
บัญชีเงินฝากธนาคารสแตนดาร์ดชาร์เตอร์ด (ไทย) จำกัด (มหาชน)	2.05

หมายเหตุ: เป็นข้อมูล ณ วันที่ 31 ธันวาคม 2561

ชื่อทรัพย์สิน	%ของ NAV
Terna	8.50
Snam Rete Gas	8.30
National Grid	8.00
Atlantia	7.10
SES	6.30

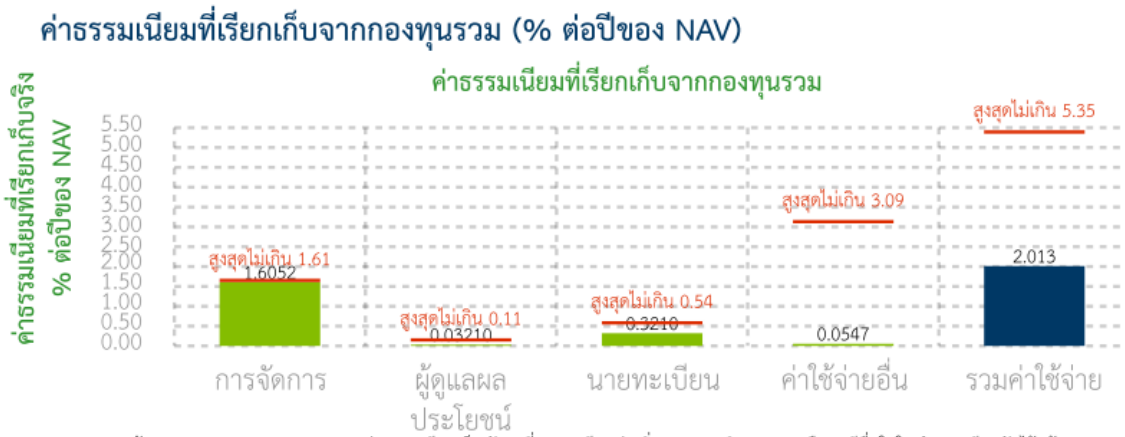
หมายเหตุ: เป็นข้อมูล ณ วันที่ 30 พฤศจิกายน 2561



ค่าธรรมเนียม

*ค่าธรรมเนียมมีผลกระทบต่อผลตอบแทนที่คุณจะได้รับ
ดังนั้น คุณควรพิจารณาการเรียกเก็บค่าธรรมเนียมดังกล่าวก่อนการลงทุน *

ค่าธรรมเนียมที่เรียกเก็บจากกองทุนรวม (% ต่อปีของ NAV)**



หมายเหตุ: * ข้อมูล 1 ก.พ. 60 - 31 ม.ค. 61 ; ค่าธรรมเนียมเป็นอัตราที่รวมภาษีมูลค่าเพิ่ม ภาษารัฐกิจเฉพาะ หรือภาษีอื่นใดในทำนองเดียวกันไว้แล้ว

ค่าธรรมเนียมที่เรียกเก็บจากผู้ถือหน่วย (% ของมูลค่าซื้อขาย)

รายการ	สูงสุดไม่เกิน	ปัจจุบัน
ค่าธรรมเนียมการขาย	ไม่เกินร้อยละ 1.61	1.50
ค่าธรรมเนียมการรับซื้อคืน	ไม่เกินร้อยละ 1.07	ไม่เรียกเก็บ
ค่าธรรมเนียมการสับเปลี่ยนหน่วยลงทุน	ตามเงื่อนไขการขายและรับซื้อคืนหน่วยลงทุน	ตามเงื่อนไขการขายและรับซื้อคืนหน่วยลงทุน
ค่าธรรมเนียมการโอนหน่วย	ตามที่นายทะเบียนเรียกเก็บ	ตามที่นายทะเบียนเรียกเก็บ
ค่าธรรมเนียมการออกเอกสารแสดงสิทธิในหน่วยลงทุน	ตามที่นายทะเบียนเรียกเก็บ	ตามที่นายทะเบียนเรียกเก็บ

หมายเหตุ: ค่าธรรมเนียมเป็นอัตราที่รวมภาษีมูลค่าเพิ่ม ภาษารัฐกิจเฉพาะ หรือภาษีอื่นใดในทำนองเดียวกันไว้แล้ว

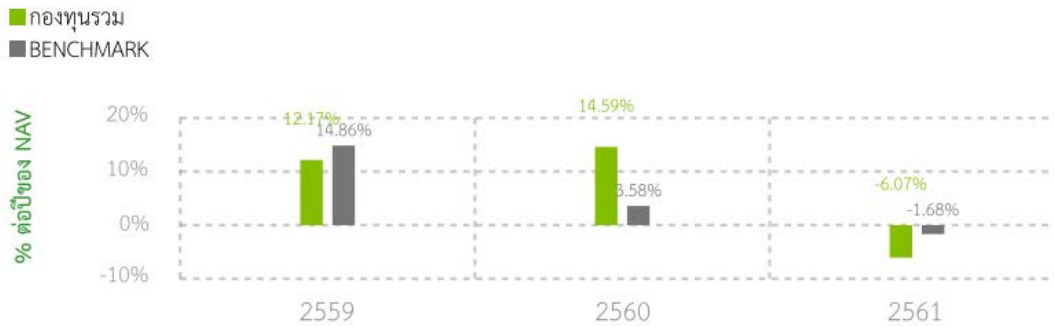




ผลการดำเนินงานในอดีต

* ผลการดำเนินงานในอดีต มิได้เป็นสิ่งยืนยันถึงผลการดำเนินงานในอนาคต *

1. แบบย้อนหลังตามปีปฏิทิน



2. ตัวชี้วัดที่ใช้เปรียบเทียบผลการดำเนินงานของกองทุน :

เปรียบเทียบกับ FTSE Developed Core Infrastructure 50/50 Index ซึ่งเป็นตัวชี้วัดของกองทุนหลักโดยอัตราผลตอบแทนข้างต้นจะปรับด้วยอัตราแลกเปลี่ยน เพื่อคำนวณผลตอบแทนเป็นสกุลบาท ณ วันที่คำนวณผลตอบแทน

3. กองทุนนี้เคยมีผลขาดทุนสูงสุดในช่วงเวลา 5 ปี คือ -12.03%

*กรณีกองทุนจัดตั้งไม่ครบ 5 ปี จะแสดงค่าที่เกิดขึ้นนับตั้งแต่จัดตั้งกองทุน

4. ความผันผวนของผลการดำเนินงาน (Standard Deviation) คือ 10.07% ต่อปี

*กรณีกองทุนจัดตั้งไม่ครบ 5 ปี จะแสดงค่าที่เกิดขึ้นนับตั้งแต่จัดตั้งกองทุน

5. ความผันผวนของส่วนต่างผลการดำเนินงานและดัชนีชี้วัด (Tracking Error : TE) คือ 10.2% ต่อปี

6. ประเภทกองทุนรวมเพื่อใช้เปรียบเทียบผลการดำเนินงาน ณ จุดขาย คือ Global Equity

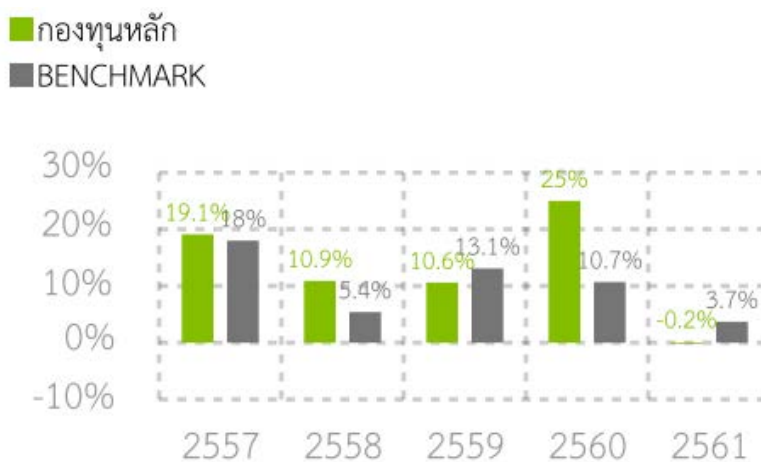
7. ผลการดำเนินงานย้อนหลังแบบปักหมุด

กองทุน	YTD	3 เดือน	Percentile	6 เดือน	Percentile	1ปี	Percentile	ตั้งแต่จัดตั้ง กองทุน
ผลตอบแทนกองทุนรวม	-6.07%	-4.00%	25	-5.41%	5	-6.08%	25	6.75%
ผลตอบแทนตัวชี้วัด	-1.68%	-1.86%	5	-3.89%	5	-1.68%	5	5.22%
ความผันผวนของกองทุน	11.32%	13.24%	25	11.48%	25	11.32%	25	10.07%
ความผันผวนของตัวชี้วัด	10.62%	12.81%	25	10.76%	5	10.62%	5	8.88%

เป็นข้อมูล ณ วันที่ 31 ธันวาคม 2561 คุณสามารถดูข้อมูลที่เป็นปัจจุบันได้ที่ www.cimb-principal.co.th

ผลตอบแทนที่มีอายุเกินหนึ่งปี จะแสดงเป็นผลตอบแทนต่อปี

8. ผลการดำเนินงานย้อนหลังของกองทุนหลัก



Cumulative Performance (%)

กองทุน	YTD	3 เดือน	1ปี	3ปี	5ปี	ตั้งแต่จัดตั้ง
ผลตอบแทนกองทุนหลัก	-0.80	-0.50	-2.50	9.20	11.70	12.30
ผลตอบแทนตัวชี้วัด	3.30	1.40	0.90	9.00	9.80	9.30

ข้อมูล ณ วันที่ 30 พฤศจิกายน 2561 คุณสามารถดูข้อมูลที่เป็นปัจจุบันได้ที่ www.cimb-principal.co.th



ข้อมูลอื่น ๆ

<p>นโยบายการจ่ายเงินปันผล</p> <p>ผู้ดูแลผลประโยชน์</p> <p>วันที่จดทะเบียน</p> <p>อายุโครงการ</p> <p>จำนวนเงินลงทุนของโครงการ</p>	<p>ไม่จ่าย</p> <p>ธนาคาร สแตนดาร์ดชาร์เตอร์ด (ไทย) จำกัด</p> <p>9 กุมภาพันธ์ 2559</p> <p>ไม่กำหนด</p> <p>3,000 ล้านบาท</p> <p>(ปัจจุบัน 1,772.33 ล้านบาท)</p>																
<p>ซื้อและขายคืนหน่วยลงทุน</p> <p>(บริษัทจัดการกำหนดให้วันทำการซื้อขายหน่วยลงทุน เป็นวันทำการของธนาคารพาณิชย์ไทย และวันทำการของประเทศที่เกี่ยวข้องกับการลงทุน (ถ้ามี) และวันทำการที่บริษัทจัดการไม่ได้รับผลกระทบจากการรับชำระค่าซื้อขายหลักทรัพย์ที่ลงทุน (ถ้ามี) หรือธุรกรรมอื่น ๆ ที่เกี่ยวข้องกับการลงทุนในต่างประเทศของกองทุน (ถ้ามี))</p>	<p>วันทำการซื้อหน่วยลงทุน :</p> <p>บริษัทจัดการกำหนดให้ทุกวันทำการเป็นวันทำการซื้อหน่วยลงทุน โดยผู้ถือหน่วยสามารถทำรายการได้ตั้งแต่เวลาเริ่มทำการถึงเวลา 15.30 น.</p> <p>มูลค่าขั้นต่ำของการซื้อครั้งแรก : 5,000 บาท</p> <p>มูลค่าขั้นต่ำของการซื้อครั้งถัดไป : 5,000 บาท</p> <p>วันทำการขายคืนหน่วยลงทุน:</p> <p>บริษัทจัดการกำหนดให้ทุกวันทำการเป็นวันทำการขายคืนหน่วยลงทุน โดยผู้ถือหน่วยสามารถทำรายการได้ตั้งแต่เวลาเริ่มทำการถึงเวลา 15.00 น.</p> <p>มูลค่าขั้นต่ำของการขายคืน : ไม่กำหนด</p> <p>ยอดคงเหลือขั้นต่ำ : ไม่กำหนด</p> <p>ภายใน 5 วันทำการ นับจากวันคำนวณราคาซื้อขายคืนหน่วยลงทุน หรือ T+6 คือ 6 วันทำการหลังจากวันทำรายการขายคืน (ปัจจุบัน T+6) เฉพาะบัญชีธนาคาร CIMBT/SCB/KBANK/BAY/TMB/BBL/ LHBANK / KK/ TBANK</p> <p>คุณสามารถตรวจสอบมูลค่าทรัพย์สินรายวันได้ที่ www.cimb-principal.co.th</p>																
<p>รายชื่อผู้จัดการกองทุน</p>	<table border="1"> <thead> <tr> <th>รายชื่อ</th> <th>วันที่เริ่มบริหารกองทุน</th> </tr> </thead> <tbody> <tr> <td>คุณวิน พรหมแพทย์</td> <td>วันที่เริ่มบริหาร 9 กุมภาพันธ์ 2559</td> </tr> <tr> <td>คุณวิทยา เจนจิรัสชาติ</td> <td>วันที่เริ่มบริหาร 9 กุมภาพันธ์ 2559</td> </tr> <tr> <td>คุณดารารวรรณ ประกายทิพย์</td> <td>วันที่เริ่มบริหาร 19 พฤษภาคม 2559</td> </tr> <tr> <td>คุณวิริยา โภไศศวรรย์</td> <td>วันที่เริ่มบริหาร 2 พฤษภาคม 2560</td> </tr> <tr> <td>คุณปณิธิ จิตร์โกษณ์</td> <td>วันที่เริ่มบริหาร 29 พฤศจิกายน 2560</td> </tr> <tr> <td>คุณธนา เชนะกุล</td> <td>วันที่เริ่มบริหาร 17 เมษายน 2561</td> </tr> <tr> <td>คุณวรุณ ทรัพย์ทวีกุล</td> <td>วันที่เริ่มบริหาร 2 พฤษภาคม 2561</td> </tr> </tbody> </table>	รายชื่อ	วันที่เริ่มบริหารกองทุน	คุณวิน พรหมแพทย์	วันที่เริ่มบริหาร 9 กุมภาพันธ์ 2559	คุณวิทยา เจนจิรัสชาติ	วันที่เริ่มบริหาร 9 กุมภาพันธ์ 2559	คุณดารารวรรณ ประกายทิพย์	วันที่เริ่มบริหาร 19 พฤษภาคม 2559	คุณวิริยา โภไศศวรรย์	วันที่เริ่มบริหาร 2 พฤษภาคม 2560	คุณปณิธิ จิตร์โกษณ์	วันที่เริ่มบริหาร 29 พฤศจิกายน 2560	คุณธนา เชนะกุล	วันที่เริ่มบริหาร 17 เมษายน 2561	คุณวรุณ ทรัพย์ทวีกุล	วันที่เริ่มบริหาร 2 พฤษภาคม 2561
รายชื่อ	วันที่เริ่มบริหารกองทุน																
คุณวิน พรหมแพทย์	วันที่เริ่มบริหาร 9 กุมภาพันธ์ 2559																
คุณวิทยา เจนจิรัสชาติ	วันที่เริ่มบริหาร 9 กุมภาพันธ์ 2559																
คุณดารารวรรณ ประกายทิพย์	วันที่เริ่มบริหาร 19 พฤษภาคม 2559																
คุณวิริยา โภไศศวรรย์	วันที่เริ่มบริหาร 2 พฤษภาคม 2560																
คุณปณิธิ จิตร์โกษณ์	วันที่เริ่มบริหาร 29 พฤศจิกายน 2560																
คุณธนา เชนะกุล	วันที่เริ่มบริหาร 17 เมษายน 2561																
คุณวรุณ ทรัพย์ทวีกุล	วันที่เริ่มบริหาร 2 พฤษภาคม 2561																
<p>PTR</p>	<p>0.0454</p> <p>กรณีกองทุนรวมที่จดทะเบียนจัดตั้งไม่ถึง 1 ปี จะแสดงค่าที่เกิดขึ้นจริงในช่วงเวลาตั้งแต่วันที่จดทะเบียนถึงวันที่รายงาน</p>																
<p>ผู้สนับสนุนการขายหรือรับซื้อคืน</p>	<p>ธนาคาร ซีไอเอ็มบี ไทย จำกัด (มหาชน)</p> <p>บริษัทหลักทรัพย์จัดการกองทุน ซีไอเอ็มบี-พริ้นซิเพิล จำกัด</p> <p>หรือผู้สนับสนุนการขายหรือรับซื้อคืนที่ บลจ.ซีไอเอ็มบี-พริ้นซิเพิล แต่งตั้ง</p>																

ติดต่อสอบถามรับหนังสือชี้ชวน ร้องเรียน	บริษัทหลักทรัพย์จัดการกองทุน ซีไอเอ็มบี-พริ้นซิเพิล จำกัด ที่อยู่ : ที่อยู่ 44 อาคาร ซีไอเอ็มบี ไทย ชั้น 16 ถนนหลังสวน แขวงลุมพินี เขตปทุมวัน กรุงเทพฯ 10330 โทรศัพท์ : 0-2686-9500 หรือ 0-2686-9595 Website : www.cimb-principal.co.th
ธุรกรรมที่อาจก่อให้เกิดความขัดแย้งทาง ผลประโยชน์	คุณสามารถตรวจสอบธุรกรรมที่อาจก่อให้เกิดความขัดแย้งทางผลประโยชน์ ได้ที่ www.cimb-principal.co.th

- การลงทุนในหน่วยลงทุนไม่ใช่การฝากเงิน รวมทั้งไม่ได้อยู่ภายใต้ความคุ้มครองของสถาบันคุ้มครองเงินฝาก จึงมีความเสี่ยงจากการลงทุนซึ่งผู้ลงทุนอาจไม่ได้รับเงินลงทุนคืนเต็มจำนวน
- ได้รับอนุมัติจัดตั้ง และอยู่ภายใต้การกำกับดูแลของสำนักงาน ก.ล.ต.
- การพิจารณาร่างหนังสือชี้ชวนในการเสนอขายหน่วยลงทุนของกองทุนรวมนี้มีได้เป็นการแสดงว่าสำนักงาน ก.ล.ต. ได้รับรองถึงความถูกต้องของข้อมูลในหนังสือชี้ชวนของกองทุนรวม หรือได้ประกันราคาหรือผลตอบแทนของหน่วยลงทุนที่เสนอขายนั้น ทั้งนี้ บริษัทจัดการกองทุนรวมได้สอบทานข้อมูลในหนังสือชี้ชวนส่วนสรุปข้อมูลสำคัญ ณ วันที่ 31 ธันวาคม 2561 แล้วด้วยความระมัดระวังในฐานะผู้รับผิดชอบในการดำเนินการของกองทุนรวมและขอรับรองว่าข้อมูลดังกล่าวถูกต้องไม่เป็นเท็จ และไม่ทำให้ผู้อื่นสำคัญผิด

คำอธิบายเพิ่มเติม / คำเตือน

ความเสี่ยงจากความผันผวนของราคาหลักทรัพย์ (Market Risk)

กรณีกองทุนรวมตราสารทุน หมายถึง ความเสี่ยงที่มูลค่าของหลักทรัพย์ที่กองทุนรวมลงทุนจะเปลี่ยนแปลงเพิ่มขึ้นหรือลดลงจากปัจจัยภายนอก เช่น สภาวะเศรษฐกิจการลงทุน ปัจจัยทางการเมืองทั้งในและต่างประเทศ เป็นต้น ซึ่งพิจารณาได้จากค่า standard deviation (SD) ของกองทุนรวม หากกองทุนรวมมีค่า SD สูง แสดงว่ากองทุนรวมมีความผันผวนจากการเปลี่ยนแปลงของราคาหลักทรัพย์สูง

ความเสี่ยงจากการเปลี่ยนแปลงของอัตราแลกเปลี่ยน (Currency Risk) หมายถึง การเปลี่ยนแปลง ของอัตราแลกเปลี่ยนที่มีผลกระทบต่อมูลค่าของหน่วยลงทุน เช่น กองทุนรวมลงทุนด้วยสกุลเงินดอลลาร์ ในช่วงที่เงินบาทอ่อน แต่ขายทำกำไรในช่วงที่บาทแข็ง กองทุนรวมจะได้เงินบาทกลับมาน้อยลง ในทางกลับกันหากกองทุนรวมลงทุนในช่วงที่บาทแข็งและขายทำกำไรในช่วงที่บาทอ่อน ก็อาจได้ผลตอบแทนมากขึ้นกว่าเดิมด้วยเช่นกัน ดังนั้น การป้องกันความเสี่ยงจากอัตราแลกเปลี่ยนจึงเป็นเครื่องมือสำคัญในการบริหารความเสี่ยงจากดังกล่าว ซึ่งทำได้ดังต่อไปนี้

- ป้องกันความเสี่ยงทั้งหมด/หรือเกือบทั้งหมด : ผู้ลงทุนไม่มีความเสี่ยงจากอัตราแลกเปลี่ยน
- ป้องกันความเสี่ยงบางส่วน โดยต้องระบุสัดส่วนการป้องกันความเสี่ยงไว้อย่างชัดเจน : ผู้ลงทุนอาจมีความเสี่ยงจากอัตราแลกเปลี่ยน
- อาจป้องกันความเสี่ยงตามดุลยพินิจของผู้จัดการกองทุนรวม : ผู้ลงทุนอาจมีความเสี่ยงจากอัตราแลกเปลี่ยน เนื่องจากการป้องกันความเสี่ยงขึ้นอยู่กับดุลยพินิจของผู้จัดการกองทุนรวมในการพิจารณาว่าจะป้องกันความเสี่ยงหรือไม่
- ไม่ป้องกันความเสี่ยงเลย: ผู้ลงทุนมีความเสี่ยงจากอัตราแลกเปลี่ยน

ความเสี่ยงจากธุรกิจโครงสร้างพื้นฐาน (Business Risk)

กองทุนอาจมีการกระจายการลงทุนน้อยกว่ากองทุนที่ลงทุนในอุตสาหกรรมทั่วไป หลักทรัพย์ของธุรกิจโครงสร้างพื้นฐานนี้อาจแปรผันตามสภาพเศรษฐกิจ, การเมือง หรือกฎเกณฑ์ที่มีผลต่อธุรกิจโครงสร้างพื้นฐานเหล่านี้ การดำเนินธุรกิจของกลุ่มบริษัทเหล่านี้อาจได้รับผลกระทบจากปัจจัยอื่นๆ อาทิ ต้นทุนที่สูงขึ้น, การแข่งขันในตลาด, กฎระเบียบ ฯลฯ

ความเสี่ยงที่เกิดจากการบริหารกองทุนแบบ (Management Style Risk)

ผู้จัดการกองทุนจะเป็นผู้คัดเลือกหลักทรัพย์เพื่อลงทุน โดยการกระจายการลงทุนอาจไม่ได้สอดคล้องกับ Index ดังนั้นผลการดำเนินงานอาจเบี่ยงเบนและไม่ได้สอดคล้องกับเกณฑ์มาตรฐาน (Benchmark) ได้

ความเสี่ยงด้านสภาพคล่อง (Liquidity Risk)

ผู้จัดการกองทุนอาจลงทุนในบางบริษัทที่มีปริมาณการซื้อขายหลักทรัพย์ต่ำ โดยเฉพาะบริษัทที่มีมูลค่าตามราคาตลาดขนาดเล็ก ดังนั้นจึงอาจถูกขายในราคาที่ต่ำกว่าราคาตลาดในปัจจุบัน หรือทยอยขายได้ในจำนวนที่เล็กน้อย และอาจใช้เวลายาวนานกว่าปกติ

ความเสี่ยงที่เกิดจากภาวะเศรษฐกิจโลก และภาวะตลาด (Economic Investment and Business Risk)

ผู้จัดการกองทุนอาจลงทุนในอัตราแลกเปลี่ยน และหลักทรัพย์ที่ซื้อขายในตลาดหุ้นทั่วโลก ทั้งในกลุ่มประเทศเกิดใหม่ หรือกลุ่มประเทศที่พัฒนาแล้ว และบางประเทศที่มีระบบการปกครองที่เคร่งครัด ความเสี่ยงดังกล่าวครอบคลุมถึงดุลการค้า และความไม่สมดุลทางการค้า และนโยบายทางเศรษฐกิจที่เกี่ยวข้อง, ความผันผวนของอัตราแลกเปลี่ยนเงินตราต่างประเทศ, กฎเกณฑ์การเพิกถอนการลงทุน, นโยบายภาครัฐที่เกี่ยวกับการโอนกิจการเป็นของรัฐ, ข้อจำกัดทางการเมือง ซึ่งรวมถึงการเวนคืนภาคอสังหาริมทรัพย์, ความเสี่ยงที่สูงขึ้นจากการที่ทรัพย์สินอาจถูกโอนเป็นของชาติ หรือเวนคืน หรือการถูกเรียกเก็บภาษีสำหรับผู้มีรายได้สูง (Confiscatory taxation), ความไม่มั่นคงของเศรษฐกิจหรือการเมือง ปัจจัยเหล่านี้อาจทำให้ราคาของหลักทรัพย์ผันผวน และขาดสภาพคล่องได้ และส่งผลกระทบต่อกำไรและผลการดำเนินงานของกองทุน นอกจากนี้ ความแตกต่างของเศรษฐกิจในแต่ละประเทศ ทั้งในแง่ของการเติบโตของ GDP, อัตราเงินเฟ้อ, ค่าเงินอ่อนค่า ฯลฯ อีกทั้ง เศรษฐกิจนั้นพึ่งพาการค้าข้ามประเทศจึงอาจได้รับผลกระทบจากการกีดกันทางการค้า, การควบคุมปริมาณการหมุนเวียนของสกุลเงิน, มาตรการกีดกันทางการค้า และเศรษฐกิจในบางประเทศอาจพึ่งพาบางอุตสาหกรรม จึงอาจทำให้ระดับหนี้สูงกว่าประเทศอื่น

ความเสี่ยงด้านอัตราแลกเปลี่ยนเงินตราต่างประเทศ (Foreign Exchange Risk)

ความเสี่ยงจากการผันผวนอัตราแลกเปลี่ยนเงินตราต่างประเทศ การลงทุนในหลักทรัพย์ต่างประเทศที่มีสกุลเงินแตกต่างไปจากสกุลเงินที่ระดมทุนจากผู้ถือหน่วยลงทุน อัตราผลตอบแทนจากการลงทุนดังกล่าวจะขึ้นอยู่กับ การเปลี่ยนแปลงของอัตราแลกเปลี่ยนในช่วงเวลานั้น ๆ ด้วย และรายรับหรือกำไรที่ได้รับอาจอยู่ในรูปสกุลเงินต่าง ๆ ด้วยเช่นกัน ดังนั้นในกรณีที่อัตราแลกเปลี่ยนมีความผันผวน ก็จะส่งผลกระทบต่อมูลค่าหน่วยลงทุนของกองทุนได้ ขณะที่กองทุนต้องชำระเงินที่ลงทุนให้แก่ผู้ถือหน่วยลงทุนเป็น Base currency ดังนั้นกระแสเงินลงทุน, ความเคลื่อนไหวของราคาตลาด ดังนั้นกองทุนจึงอาจได้รับความผันผวนของอัตราแลกเปลี่ยนและอาจมีผลกระทบในทางลบต่อมูลค่าการลงทุนของกองทุนได้ในกรณีที่กองทุนใช้การ hedging และการทำธุรกรรม อื่น ๆ เพื่อลด ความเสี่ยง จากการเพิ่มขึ้นอัตราดอกเบี้ย ก็อาจ ส่งผลให้ผลตอบแทนของกองทุนโดยรวมลดลง อันเกิดจากค่าใช้จ่าย และความสามารถในการคาดการณ์ การเปลี่ยนแปลงของอัตราดอกเบี้ยของผู้จัดการกองทุน

ความเสี่ยงจากการทำสัญญาซื้อขายล่วงหน้า (Derivatives)

สัญญาซื้อขายล่วงหน้าบางประเภทอาจมีการขึ้นลงผันผวน (volatile) มากกว่าหลักทรัพย์พื้นฐาน ดังนั้น หากกองทุนมีการลงทุนในสัญญาซื้อขายล่วงหน้าดังกล่าวย่อมทำให้สินทรัพย์มีความผันผวนมากกว่าการลงทุนในหลักทรัพย์พื้นฐาน (Underlying Security) กองทุนจะลงทุนในสัญญาซื้อขายล่วงหน้าที่มีตัวแปรเป็นอัตราแลกเปลี่ยน โดยมีวัตถุประสงค์เพื่อลดความเสี่ยงเท่านั้น ทั้งนี้ การป้องกันความเสี่ยงดังกล่าว อาจทำให้กองทุนเสียโอกาสที่จะได้รับผลตอบแทนที่เพิ่มขึ้น หากอัตราแลกเปลี่ยนมีการเปลี่ยนแปลงไปในทางตรงข้ามกับที่กองทุนคาดการณ์ไว้ อย่างไรก็ตาม กองทุนยังคงมีความเสี่ยงจากการที่คู่สัญญาไม่ปฏิบัติตามสัญญาดังกล่าว ดังนั้น เพื่อลดความเสี่ยงดังกล่าวกองทุนจะทำธุรกรรมดังกล่าวกับธนาคารที่มีกฎหมายเฉพาะจัดตั้งขึ้น หรือธนาคารพาณิชย์

ผลขาดทุนสูงสุดที่เกิดขึ้นจริง 5 ปี (Maximum Drawdown)

เป็นผลขาดทุนสะสมสูงสุดที่เกิดจากการลงทุนจริงของกองทุนรวมย้อนหลังเป็นระยะเวลาอย่างน้อย 5 ปี นับแต่วันที่รายงาน (หรือตั้งแต่จัดตั้งกองทุนรวมกรณียังไม่ครบ 5 ปี) โดยมีวิธีการคำนวณดังนี้

$$\text{Drawdown}_{(t)} = \frac{\text{มูลค่าหน่วยลงทุน}_{(t)} - \text{มูลค่าหน่วยลงทุนสูงสุด}^*}{\text{มูลค่าหน่วยลงทุนสูงสุด}^*}$$
$$\text{Maximum Drawdown} = \min (\text{Drawdown}_{(t)})$$

ค่าความผัน หมายถึง : * มูลค่าหน่วยลงทุนสูงสุด คือ มูลค่าหน่วยลงทุนสูงสุดของระยะเวลาก่อนหน้าจนถึงวันที่คำนวณ (t)

เป็นความผันผวนของผลตอบแทนกองทุน โดยคำนวณจากผลตอบแทนของกองทุนรวมซึ่งมีวิธีการคำนวณเป็นไปตามหลักเกณฑ์ของสมาคมบริษัทจัดการลงทุนว่าด้วยมาตรฐานการวัดและนำเสนอผลการดำเนินงานของกองทุนรวม ใช้การเปิดเผยค่า SD ของกองทุนรวมย้อนหลังเป็นระยะเวลา 5 ปี นับแต่วันที่รายงาน แสดงเป็น % ต่อปี

ค่าความผันผวนของส่วนต่างของผลตอบแทนเฉลี่ยของกองทุนรวมและผลตอบแทนของดัชนีชี้วัด (Tracking Error)

Tracking Error คือ ความผันผวนของส่วนต่างของผลตอบแทนเฉลี่ยของกองทุนรวมและผลตอบแทนของดัชนีชี้วัด

ชี้วัดซึ่งสะท้อนให้เห็นถึงประสิทธิภาพในการเลียนแบบดัชนีชี้วัดของกองทุนรวมว่ามีการเบี่ยงเบนออกไปจากดัชนีชี้วัดมากน้อยเพียงใด เช่น หากกองทุนรวมมีค่า TE ต่ำ แสดงว่าอัตราผลตอบแทนของกองทุนมีการเบี่ยงเบนออกไปจากดัชนีชี้วัดในอัตราที่ต่ำ ดังนั้น กองทุนรวมจึงมีประสิทธิภาพในการเลียนแบบดัชนีอ้างอิง ในขณะที่กองทุนรวมที่มีค่าสูง แสดงว่าอัตราผลตอบแทนของกองทุนรวมมีการเบี่ยงเบนออกจากดัชนีชี้วัดในอัตราที่สูง ดังนั้น โอกาสที่ผลตอบแทนการลงทุนจะเป็นไปตามผลตอบแทนของ benchmark ก็จะมีน้อยลง เป็นต้น

อัตราส่วนหมุนเวียนการ ลงทุนของกองทุนรวม (Portfolio Turnover Ratio : PTR)

เป็นค่าที่แสดงเพื่อให้ผู้ลงทุนทราบถึงปริมาณการซื้อขายทรัพย์สินของกองทุน และช่วยสะท้อนกลยุทธ์การลงทุนของผู้จัดการกองทุนได้ดียิ่งขึ้น โดยคำนวณจากมูลค่าที่ต่ำกว่าระหว่างผลรวมของมูลค่าการซื้อขายทรัพย์สินกับผลรวมของมูลค่าการขายทรัพย์สินที่กองทุนรวมลงทุนในรอบระยะเวลาผ่านมาย้อนหลัง 1 ปีหารด้วยมูลค่าทรัพย์สินสุทธิเฉลี่ยของกองทุนรวมในรอบระยะเวลาเดียวกัน ดังแสดงในตาราง

$$\text{PTR} = \frac{\text{Min (ซื้อหุ้น , ขายหุ้น)}}{\text{Avg. NAV}}$$

ข้อมูลกองทุนหลัก

กองทุนหลักที่กองทุนจะลงทุน คือ Lazard Global Listed Infrastructure Equity Fund มีรายละเอียดต่อไปนี้

ชื่อกองทุน : Lazard Global Listed Infrastructure Equity Fund (USD Hedge)

ประเภท : กองทุนรวมตราสารทุน

อายุโครงการ : ไม่กำหนดอายุโครงการ

วันจัดตั้งกองทุน : 27 กุมภาพันธ์ 2555

จดทะเบียนประเทศ : ประเทศไอร์แลนด์

สกุลเงินของกองทุน : USD

วันทำการซื้อขาย : ทุกวันทำการของธนาคารในไอร์แลนด์ หรือตามที่ผู้จัดการกองทุนและผู้ดูแลผลประโยชน์ตกลง

บริษัทจัดการ : Lazard Asset Management Limited

Trustee : BNY Mellon Trust Company (Ireland) Limited

การจ่ายเงินปันผล : มี

นโยบายการลงทุน :

นโยบายการลงทุน กองทุนเน้นลงทุนในตราสารทุน และตราสารที่เทียบเท่าตราสารทุน (หุ้นสามัญ, หุ้นบุริมสิทธิ และ Depository Receipts) ของธุรกิจโครงสร้างพื้นฐานทั่วโลกที่ Listed หรือ Traded ใน regulated markets นอกจากนี้ เพื่อที่จะบรรลุวัตถุประสงค์การลงทุน กองทุนอาจลงทุนในหน่วยลงทุนของกองทุนรวม หรือ โครงการจัดการลงทุน (Collective Investment Scheme (CIS) อื่น ซึ่งรวมถึง ETF เพื่อให้สอดคล้องกับนโยบายการลงทุนของกองทุน สัดส่วนการลงทุนทั้งหมดของกองทุนในโครงการจัดการลงทุนจะต้องไม่เกิน 10% ของมูลค่าทรัพย์สินสุทธิ

นอกจากนี้ กองทุนอาจลงทุนในหลักทรัพย์ที่แปลงสภาพได้ และในหน่วยลงทุนของกองทุนปิดที่มีขอบเขตการลงทุนที่สอดคล้องกับนโยบายการลงทุนของกองทุน เพื่อสร้างความยืดหยุ่นในการลงทุน อาจมีการลงทุนในกลุ่มประเทศเกิดใหม่ (กลุ่มประเทศเกิดใหม่ที่อยู่ในดัชนี MSCI Emerging Markets) มากกว่า 20% ของมูลค่าทรัพย์สินสุทธิ ในกรณีที่ตลาดการลงทุนมีโอกาสที่เอื้อต่อการลงทุนและมีขอบเขตการลงทุนที่สอดคล้องกับนโยบายการลงทุนของกองทุน อีกทั้ง สัดส่วนการลงทุนในหลักทรัพย์จดทะเบียน หรือหลักทรัพย์ที่มีการซื้อขายผ่านตลาดหุ้นรัสเซีย จะต้องไม่เกิน 5% ของมูลค่าทรัพย์สินสุทธิ ตลอดทุกช่วงการลงทุน และจำกัดเฉพาะหลักทรัพย์ที่จดทะเบียน หรือซื้อขายผ่าน Moscow Exchange เท่านั้น

แม้ว่ากองทุนได้ลงทุนนโยบายการลงทุนดังที่กล่าวในเบื้องต้นแล้ว ผู้จัดการกองทุนสามารถเพิ่มความยืดหยุ่นแก่กองทุนโดยการจัดการลงทุนเข้าถือครองเงินสดในบางสถานการณ์ หรือเข้าลงทุนในหลักทรัพย์ที่มีสภาพคล่องเทียบเคียงกับเงินสด อาทิ ตราสารหนี้ระยะสั้น (ตราสารหนี้ระยะสั้นที่มีอันดับความน่าเชื่อถือในระดับน่าลงทุน ที่ออกโดยองค์กรต่างๆ) และตราสารตลาดเงิน (ตั๋วเงินคลังระยะสั้นและกลาง และตั๋วเงินคลังที่มีลักษณะของผลตอบแทนคงที่ และลอยตัว, บัตรเงินฝาก, ตั๋วแลกเงินที่ธนาคารรับรอง

กองทุนอาจลงทุนสัญญาซื้อขายล่วงหน้า (Derivatives) เพื่อเพิ่มประสิทธิภาพในการบริหารพอร์ตการลงทุน (Efficient Portfolio Management) และอาจลงทุนในสัญญาซื้อขายล่วงหน้า (Derivatives) เพื่อป้องกันความเสี่ยงจากอัตราแลกเปลี่ยน (Hedging) โดยขึ้นอยู่กับดุลยพินิจของผู้จัดการกองทุน